

WYNIKI BADANIA OPINII PUBLICZNEJ październik - listopad 2006

ankieta pocztowa

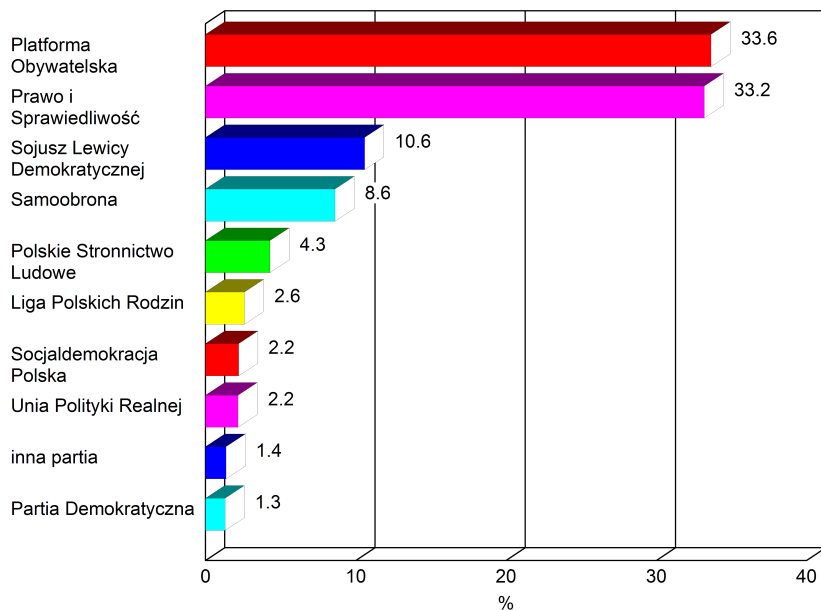
Sondaż przeprowadziła firma Estymator metodą ankiety pocztowej w okresie od 1 października do 8 listopada 2006 roku. Adresy respondentów wylosowano z systemu PESEL spośród osób w wieku od 18 do 80 lat. Wysłano 1000 ankiet. Otrzymano 550 wypełnionych ankiet. 31 ankiet wróciło do nadawcy z powodów innych niż odmowa wypełnienia ankiety (przeprowadzka, pobyt za granicą, śmierć, przebywanie w więzieniu, wojsku, znaczna niepełnosprawność itp.). Efektywna liczba odesłanych ankiet wyniosła 58 procent.

ESTYMATO R

Badania Rynku i Opinii

WYNIKI WAŻONE PRAWDOPODOBIEŃSTWEM UDZIAŁU W WYBORACH

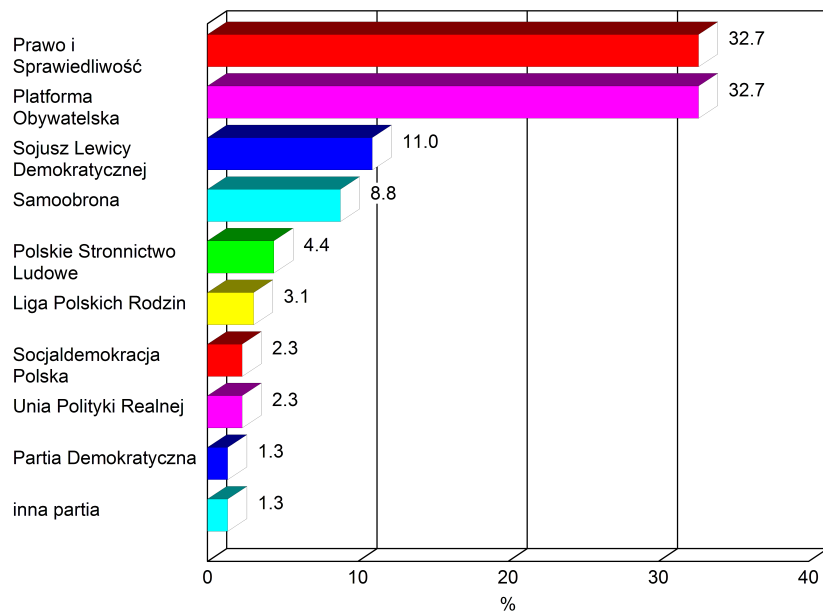
RANKING PARTII



Ważenie wykonano według odpowiedzi respondentów na pytanie o udział w wyborach. Dla odpowiedzi "tak" waga wyniosła 1 dla odpowiedzi "raczej tak" była 0,75 dla "trudno powiedzieć" 0,5 dla "raczej nie" 0,25 i dla "nie" 0,1.

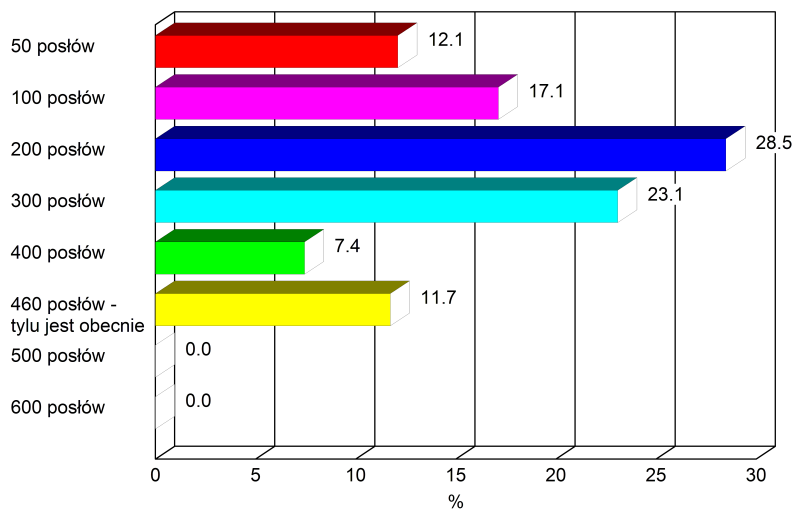
	RANKING PARTII										
	Platforma Obywatelska	Prawo i Sprawiedliwość	Sojusz Lewicy Demokratycznej	Samoobrona	Polskie Stronnictwo Ludowe	Liga Polskich Rodzin	Socjaldemokracja Polska	Unia Polityki Realnej	inna partia	Partia Demokratyczna	Suma
WYNIKI WAŻONE PRAWDOPODOBNIENSTWEM UDZIAŁU W WYBORACH	33.6%	33.2%	10.6%	8.6%	4.3%	2.6%	2.2%	2.2%	1.4%	1.3%	100.0%
PŁEĆ											
kobieta	30.8%	35.5%	12.5%	7.0%	3.9%	4.0%	1.2%	2.1%	1.5%	1.5%	100.0%
mężczyzna	36.4%	30.8%	8.8%	9.9%	4.8%	1.3%	3.3%	2.3%	1.3%	1.2%	100.0%
WIEK											
18 - 29 lat	36.6%	26.9%	5.0%	9.7%	4.3%	3.2%	2.9%	4.3%	2.9%	4.3%	100.0%
30 - 39 lat	49.7%	26.3%	4.9%	11.4%	0.5%	0.2%	0.0%	4.1%	1.9%	1.0%	100.0%
40 - 49 lat	36.5%	33.3%	10.4%	5.8%	8.0%	2.0%	0.0%	1.3%	2.7%	0.0%	100.0%
50 - 59 lat	30.4%	39.1%	8.4%	11.2%	3.1%	3.4%	2.3%	1.9%	0.1%	0.0%	100.0%
60 - 69 lat	27.2%	30.1%	20.2%	6.8%	5.6%	1.2%	4.8%	1.6%	0.8%	1.8%	100.0%
70 i więcej lat	21.4%	42.3%	15.1%	7.1%	3.6%	5.4%	3.6%	0.2%	0.0%	1.3%	100.0%
WYKSZTAŁCENIE											
podstawowe	25.5%	45.7%	3.3%	12.5%	6.8%	5.2%	0.0%	0.0%	0.9%	0.0%	100.0%
zawodowe	27.6%	34.1%	11.3%	15.9%	2.8%	3.5%	3.1%	0.0%	1.0%	0.7%	100.0%
średnie	33.0%	35.2%	11.6%	4.8%	5.0%	2.6%	2.3%	3.3%	0.6%	1.6%	100.0%
wyższe	44.7%	21.6%	13.0%	4.7%	3.6%	0.0%	2.3%	4.3%	3.5%	2.3%	100.0%
DOCHODY GOSP. DOM.											
do 1000 zł	25.5%	42.4%	8.2%	11.2%	5.0%	4.7%	1.4%	0.8%	0.0%	0.7%	100.0%
1000 - 2000 zł	31.9%	31.5%	11.6%	9.0%	4.1%	1.5%	2.4%	2.6%	3.9%	1.5%	100.0%
2000 - 3000 zł	43.3%	27.3%	16.9%	2.3%	4.2%	0.8%	3.8%	1.3%	0.0%	0.0%	100.0%
powyżej 3000 zł	50.3%	20.4%	10.3%	2.1%	2.1%	2.1%	2.1%	6.4%	0.0%	4.3%	100.0%
odmowa	32.8%	31.1%	6.6%	14.0%	5.5%	2.2%	2.6%	1.3%	2.6%	1.3%	100.0%
MIEJSCE ZAMIESZKANIA											
wieś	19.1%	41.7%	8.4%	14.6%	9.1%	3.8%	1.8%	0.7%	0.7%	0.0%	100.0%
miasto do 50 tys.	35.5%	33.6%	14.6%	4.9%	2.9%	1.7%	2.9%	1.0%	1.7%	1.2%	100.0%
miasto od 50 do 200 tys.	39.4%	28.7%	11.5%	5.0%	0.5%	2.3%	4.6%	3.1%	3.9%	1.2%	100.0%
miasto powyżej 200 tys.	49.1%	23.2%	8.3%	5.9%	1.3%	2.2%	0.1%	6.0%	0.0%	4.0%	100.0%
REGION GUS											
łódzkie + mazowieckie	37.1%	25.8%	11.9%	8.2%	7.3%	1.1%	2.9%	5.6%	0.0%	0.0%	100.0%
małopolskie + śląskie	28.2%	43.3%	11.7%	5.4%	0.1%	4.6%	2.4%	1.2%	0.6%	2.4%	100.0%
lubelskie + podkarpackie + podlaskie + świętokrzyskie	17.0%	42.5%	7.7%	12.4%	8.8%	4.6%	0.4%	0.8%	4.4%	1.4%	100.0%
lubuskie + wielkopolskie + zachodniopomorskie	30.0%	28.8%	18.5%	7.6%	3.4%	1.6%	2.8%	2.1%	3.7%	1.4%	100.0%
dolnośląskie + opolskie	49.5%	22.4%	5.9%	9.7%	2.4%	4.2%	1.8%	3.0%	0.0%	1.2%	100.0%
kujawsko-pomorskie + pomorskie + warmińsko-mazurskie	40.8%	33.5%	8.4%	9.5%	3.1%	0.0%	3.1%	0.0%	0.0%	1.7%	100.0%
POPIERANA PARTIA											
Platforma Obywatelska	100.0%	0.0%	0.0%	0.0%	0.0%	0.0%	0.0%	0.0%	0.0%	0.0%	100.0%
Prawo i Sprawiedliwość	0.0%	100.0%	0.0%	0.0%	0.0%	0.0%	0.0%	0.0%	0.0%	0.0%	100.0%
Sojusz Lewicy Demokratycznej	0.0%	0.0%	100.0%	0.0%	0.0%	0.0%	0.0%	0.0%	0.0%	0.0%	100.0%
Samoobrona	0.0%	0.0%	0.0%	100.0%	0.0%	0.0%	0.0%	0.0%	0.0%	0.0%	100.0%
Polskie Stronnictwo Ludowe	0.0%	0.0%	0.0%	0.0%	100.0%	0.0%	0.0%	0.0%	0.0%	0.0%	100.0%
Liga Polskich Rodzin	0.0%	0.0%	0.0%	0.0%	0.0%	100.0%	0.0%	0.0%	0.0%	0.0%	100.0%
Socjaldemokracja Polska	0.0%	0.0%	0.0%	0.0%	0.0%	0.0%	100.0%	0.0%	0.0%	0.0%	100.0%
Unia Polityki Realnej	0.0%	0.0%	0.0%	0.0%	0.0%	0.0%	0.0%	100.0%	0.0%	0.0%	100.0%
inna partia	0.0%	0.0%	0.0%	0.0%	0.0%	0.0%	0.0%	0.0%	100.0%	0.0%	100.0%
Partia Demokratyczna	0.0%	0.0%	0.0%	0.0%	0.0%	0.0%	0.0%	0.0%	0.0%	100.0%	100.0%
UDZIAŁ W WYBORACH											
nie	25.5%	34.0%	12.8%	4.3%	8.5%	4.3%	2.1%	4.3%	2.1%	2.1%	100.0%
raczej nie	34.6%	15.4%	19.2%	15.4%	3.8%	7.7%	3.8%	0.0%	0.0%	0.0%	100.0%
trudno powiedzieć	28.0%	30.0%	6.0%	16.0%	2.0%	6.0%	4.0%	4.0%	2.0%	2.0%	100.0%
raczej tak	35.4%	32.9%	13.9%	8.9%	2.5%	2.5%	1.3%	1.3%	0.0%	1.3%	100.0%
tak	33.9%	33.9%	10.1%	7.9%	4.7%	2.2%	2.2%	2.2%	1.6%	1.3%	100.0%

RANKING PARTII



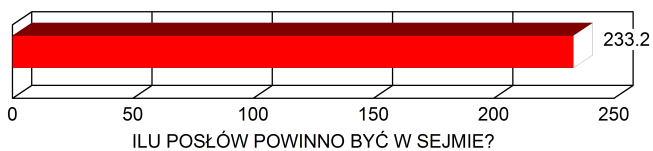
	RANKING PARTII											
	Prawo i Sprawiedliwość	Platforma Obywatelska	Sojusz Lewicy Demokratycznej	Samoobrona	Polskie Stronnictwo Ludowe	Liga Polskich Rodzin	Socjaldemokracja Polska	Unia Polityki Realnej	Partia Demokratyczna	Inna partia	Suma	
	550	32.7%	32.7%	11.0%	8.8%	4.4%	3.1%	2.3%	2.3%	1.3%	1.3%	100.0%
PŁEĆ												
kobieta	280	35.0%	29.6%	13.5%	6.9%	4.6%	4.2%	1.2%	2.3%	1.2%	1.5%	100.0%
mężczyzna	259	30.4%	35.6%	8.4%	10.4%	4.4%	2.0%	3.6%	2.4%	1.6%	1.2%	100.0%
WIEK												
18 - 29 lat	95	27.0%	38.2%	5.6%	10.1%	3.4%	3.4%	2.2%	4.5%	3.4%	2.2%	100.0%
30 - 39 lat	71	22.7%	47.0%	7.6%	12.1%	1.5%	1.5%	0.0%	4.5%	1.5%	1.5%	100.0%
40 - 49 lat	100	33.3%	35.4%	9.4%	6.2%	9.4%	3.1%	0.0%	1.0%	0.0%	2.1%	100.0%
50 - 59 lat	124	37.4%	29.6%	10.4%	10.4%	3.5%	3.5%	2.6%	1.7%	0.0%	0.9%	100.0%
60 - 69 lat	83	32.5%	25.0%	17.5%	6.2%	5.0%	2.5%	6.2%	1.2%	2.5%	1.2%	100.0%
70 i więcej lat	71	42.6%	19.1%	16.2%	8.8%	2.9%	4.4%	2.9%	1.5%	1.5%	0.0%	100.0%
WYKSZTAŁCENIE												
podstawowe	70	44.9%	23.2%	2.9%	14.5%	7.2%	5.8%	0.0%	0.0%	0.0%	1.4%	100.0%
zawodowe	150	32.6%	28.4%	12.1%	14.9%	2.1%	3.5%	4.3%	0.0%	0.7%	1.4%	100.0%
średnie	217	33.5%	33.0%	11.5%	5.0%	5.5%	3.0%	2.0%	4.0%	2.0%	0.5%	100.0%
wyższe	106	24.3%	41.7%	14.6%	4.9%	3.9%	0.0%	1.9%	3.9%	1.9%	2.9%	100.0%
DOCHODY GOSP. DOM.												
do 1000 zł	192	40.6%	25.0%	9.4%	10.6%	5.6%	5.6%	1.7%	1.1%	0.6%	0.0%	100.0%
1000 - 2000 zł	161	32.5%	32.5%	11.3%	9.3%	3.3%	1.3%	2.6%	2.0%	1.3%	4.0%	100.0%
2000 - 3000 zł	72	25.7%	40.0%	18.6%	4.3%	4.3%	1.4%	4.3%	1.4%	0.0%	0.0%	100.0%
powyżej 3000 zł	58	19.3%	50.9%	10.5%	1.8%	1.8%	1.8%	1.8%	7.0%	5.3%	0.0%	100.0%
odmowa	53	32.0%	30.0%	6.0%	14.0%	6.0%	4.0%	2.0%	2.0%	2.0%	2.0%	100.0%
MIEJSCE ZAMIESZKANIA												
wieś	190	41.3%	17.9%	10.1%	15.1%	7.8%	5.0%	1.7%	0.6%	0.0%	0.6%	100.0%
miasto do 50 tys.	165	32.1%	36.5%	14.1%	4.5%	3.2%	1.9%	3.2%	1.3%	1.3%	1.9%	100.0%
miasto od 50 do 200 tys.	89	27.4%	39.3%	11.9%	4.8%	3.6%	2.4%	3.6%	2.4%	1.2%	3.6%	100.0%
miasto powyżej 200 tys.	100	24.2%	45.3%	7.4%	7.4%	1.1%	2.1%	1.1%	7.4%	4.2%	0.0%	100.0%
REGIONY GUS												
łódzkie + mazowieckie	115	27.8%	36.1%	10.2%	9.3%	6.5%	1.9%	3.7%	4.6%	0.0%	0.0%	100.0%
małopolskie + śląskie	113	40.7%	29.6%	12.0%	5.6%	0.9%	5.6%	1.9%	0.9%	1.9%	0.9%	100.0%
lubelskie + podkarpackie + podlaskie + świętokrzyskie	96	41.1%	15.6%	10.0%	11.1%	8.9%	4.4%	1.1%	2.2%	1.1%	4.4%	100.0%
lubuskie + wielkopolskie + zachodniopomorskie	80	25.7%	27.0%	20.3%	9.5%	5.4%	2.7%	2.7%	2.7%	1.4%	2.7%	100.0%
dolnośląskie + opolskie	55	24.5%	47.2%	5.7%	9.4%	1.9%	3.8%	1.9%	3.8%	1.9%	0.0%	100.0%
kujawsko-pomorskie + pomorskie + warmińsko-mazurskie	81	33.8%	41.6%	7.8%	9.1%	2.6%	0.0%	2.6%	0.0%	2.6%	0.0%	100.0%
POPIERANA PARTIA												
Prawo i Sprawiedliwość	170	100.0%	0.0%	0.0%	0.0%	0.0%	0.0%	0.0%	0.0%	0.0%	0.0%	100.0%
Platforma Obywatelska	170	0.0%	100.0%	0.0%	0.0%	0.0%	0.0%	0.0%	0.0%	0.0%	0.0%	100.0%
Sojusz Lewicy Demokratycznej	57	0.0%	0.0%	100.0%	0.0%	0.0%	0.0%	0.0%	0.0%	0.0%	0.0%	100.0%
Samoobrona	46	0.0%	0.0%	0.0%	100.0%	0.0%	0.0%	0.0%	0.0%	0.0%	0.0%	100.0%
Polskie Stronnictwo Ludowe	23	0.0%	0.0%	0.0%	0.0%	100.0%	0.0%	0.0%	0.0%	0.0%	0.0%	100.0%
Liga Polskich Rodzin	16	0.0%	0.0%	0.0%	0.0%	0.0%	100.0%	0.0%	0.0%	0.0%	0.0%	100.0%
Socjaldemokracja Polska	12	0.0%	0.0%	0.0%	0.0%	0.0%	0.0%	100.0%	0.0%	0.0%	0.0%	100.0%
Unia Polityki Realnej	12	0.0%	0.0%	0.0%	0.0%	0.0%	0.0%	0.0%	100.0%	0.0%	0.0%	100.0%
Partia Demokratyczna	7	0.0%	0.0%	0.0%	0.0%	0.0%	0.0%	0.0%	0.0%	100.0%	0.0%	100.0%
inna partia	7	0.0%	0.0%	0.0%	0.0%	0.0%	0.0%	0.0%	0.0%	0.0%	100.0%	100.0%
UDZIAŁ W WYBORACH												
nie	63	34.0%	25.5%	12.8%	4.3%	8.5%	4.3%	2.1%	4.3%	2.1%	2.1%	100.0%
raczej nie	29	15.4%	34.6%	19.2%	15.4%	3.8%	7.7%	3.8%	0.0%	0.0%	0.0%	100.0%
trudno powiedzieć	53	30.0%	28.0%	6.0%	16.0%	2.0%	6.0%	4.0%	4.0%	2.0%	2.0%	100.0%
raczej tak	81	32.9%	35.4%	13.9%	8.9%	2.5%	2.5%	1.3%	1.3%	1.3%	0.0%	100.0%
tak	318	33.9%	33.9%	10.1%	7.9%	4.7%	2.2%	2.2%	2.2%	1.3%	1.6%	100.0%

ILU POSŁÓW POWINNO BYĆ W SEJMIE?



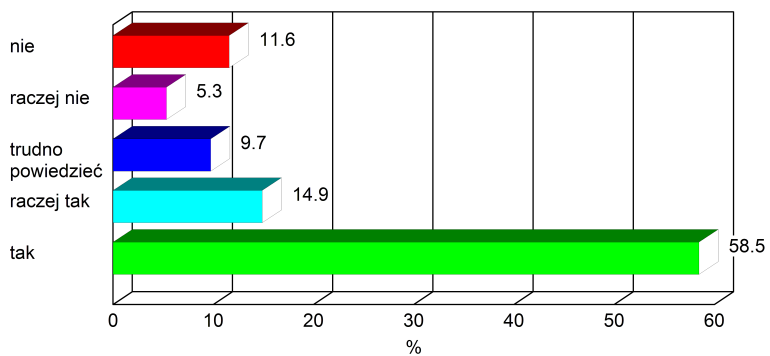
ILU POSŁÓW POWINNO BYĆ W SEJMIE?

Średnia



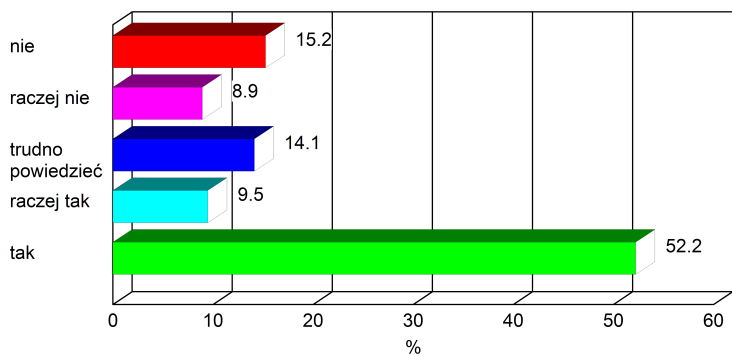
	ILU POSŁÓW POWINNO BYĆ W SEJMIE?										
	50 posłów	100 posłów	200 posłów	300 posłów	400 posłów	460 posłów - tylu jest obecnie	500 posłów	600 posłów	Suma	Średnia	
	550	12.1%	17.1%	28.5%	23.1%	7.4%	11.7%	0.0%	0.0%	100.0%	233.20
PLEĆ											
kobieta	280	12.9%	20.7%	25.1%	22.5%	7.7%	11.1%	0.0%	0.0%	100.0%	226.75
mężczyzna	259	11.3%	14.1%	31.6%	23.8%	6.6%	12.5%	0.0%	0.0%	100.0%	238.55
WIEK											
18 - 29 lat	95	21.1%	18.9%	26.3%	12.6%	5.3%	15.8%	0.0%	0.0%	100.0%	213.68
30 - 39 lat	71	18.3%	18.3%	25.4%	26.8%	4.2%	7.0%	0.0%	0.0%	100.0%	207.75
40 - 49 lat	100	8.3%	16.7%	34.4%	21.9%	6.2%	12.5%	0.0%	0.0%	100.0%	237.71
50 - 59 lat	124	6.7%	16.0%	26.1%	31.1%	5.9%	14.3%	0.0%	0.0%	100.0%	253.95
60 - 69 lat	83	11.0%	18.3%	32.9%	15.9%	12.2%	9.8%	0.0%	0.0%	100.0%	230.85
70 i więcej lat	71	10.3%	16.2%	23.5%	30.9%	10.3%	8.8%	0.0%	0.0%	100.0%	242.79
WYKSZTAŁCENIE											
podstawowe	70	17.1%	20.0%	24.3%	20.0%	10.0%	8.6%	0.0%	0.0%	100.0%	216.57
zawodowe	150	10.6%	16.9%	29.6%	25.4%	3.5%	14.1%	0.0%	0.0%	100.0%	236.27
średnie	217	14.2%	16.0%	27.4%	21.7%	7.5%	13.2%	0.0%	0.0%	100.0%	233.87
wyższe	106	7.5%	17.9%	32.1%	24.5%	10.4%	7.5%	0.0%	0.0%	100.0%	235.66
DOCHODY GOSP. DOM.											
do 1000 zł	192	16.0%	18.2%	30.5%	22.5%	5.3%	7.5%	0.0%	0.0%	100.0%	210.37
1000 - 2000 zł	161	12.3%	18.8%	27.1%	21.9%	7.7%	14.2%	0.0%	0.0%	100.0%	239.16
2000 - 3000 zł	72	4.2%	23.9%	19.7%	26.8%	15.5%	9.9%	0.0%	0.0%	100.0%	253.10
powyżej 3000 zł	58	8.6%	10.3%	32.8%	31.0%	5.2%	12.1%	0.0%	0.0%	100.0%	249.48
odmowa	53	13.2%	15.1%	30.2%	15.1%	3.8%	22.6%	0.0%	0.0%	100.0%	246.60
MIEJSCE ZAMIESZKANIA											
wieś	190	15.4%	22.3%	27.1%	20.7%	5.3%	9.0%	0.0%	0.0%	100.0%	209.41
miasto do 50 tys.	165	12.7%	13.9%	26.6%	22.2%	7.6%	17.1%	0.0%	0.0%	100.0%	248.86
miasto od 50 do 200 tys.	89	5.7%	19.5%	31.0%	21.8%	8.0%	13.8%	0.0%	0.0%	100.0%	245.63
miasto powyżej 200 tys.	100	11.2%	11.2%	31.6%	29.6%	9.2%	7.1%	0.0%	0.0%	100.0%	238.47
REGIONY GUS											
łódzkie + mazowieckie	115	3.5%	14.9%	34.2%	24.6%	9.6%	13.2%	0.0%	0.0%	100.0%	257.89
małopolskie + śląskie	113	13.8%	21.1%	16.5%	33.0%	6.4%	9.2%	0.0%	0.0%	100.0%	227.98
lubelskie + podkarpackie + podlaskie + świętokrzyskie	96	17.0%	22.3%	24.5%	21.3%	7.4%	7.4%	0.0%	0.0%	100.0%	207.66
lubuskie + wielkopolskie + zachodniopomorskie	80	13.0%	16.9%	33.8%	15.6%	5.2%	15.6%	0.0%	0.0%	100.0%	230.13
dolnośląskie + opolskie	55	7.4%	11.1%	29.6%	20.4%	11.1%	20.4%	0.0%	0.0%	100.0%	273.33
kujawsko-pomorskie + pomorskie + warmińsko-mazurskie	81	16.5%	15.2%	35.4%	19.0%	3.8%	10.1%	0.0%	0.0%	100.0%	213.04
POPIERANA PARTIA											
Prawo i Sprawiedliwość	170	9.0%	18.1%	30.7%	22.3%	7.8%	12.0%	0.0%	0.0%	100.0%	237.65
Platforma Obywatelska	170	9.5%	11.8%	29.6%	27.2%	7.7%	14.2%	0.0%	0.0%	100.0%	253.49
Sojusz Lewicy Demokratycznej	57	7.0%	21.1%	19.3%	26.3%	8.8%	17.5%	0.0%	0.0%	100.0%	257.89
Samobrona	46	21.7%	17.4%	34.8%	15.2%	4.3%	6.5%	0.0%	0.0%	100.0%	190.87
Polskie Stronnictwo Ludowe	23	8.7%	17.4%	34.8%	17.4%	8.7%	13.0%	0.0%	0.0%	100.0%	238.26
Liga Polskich Rodzin	16	25.0%	37.5%	0.0%	25.0%	12.5%	0.0%	0.0%	0.0%	100.0%	175.00
Socjaldemokracja Polska	12	0.0%	25.0%	33.3%	25.0%	8.3%	8.3%	0.0%	0.0%	100.0%	238.33
Unia Polityki Realnej	12	25.0%	16.7%	33.3%	16.7%	0.0%	8.3%	0.0%	0.0%	100.0%	184.17
Partia Demokratyczna	7	14.3%	0.0%	28.6%	42.9%	14.3%	0.0%	0.0%	0.0%	100.0%	250.00
inna partia	7	42.9%	28.6%	28.6%	0.0%	0.0%	0.0%	0.0%	0.0%	100.0%	107.14
UDZIAŁ W WYBORACH											
nie	63	28.3%	25.0%	26.7%	11.7%	3.3%	5.0%	0.0%	0.0%	100.0%	163.83
raczej nie	29	10.7%	25.0%	25.0%	25.0%	7.1%	7.1%	0.0%	0.0%	100.0%	216.79
trudno powiedzieć	53	7.7%	25.0%	36.5%	17.3%	0.0%	13.5%	0.0%	0.0%	100.0%	215.77
raczej tak	81	11.1%	14.8%	19.8%	25.9%	12.3%	16.0%	0.0%	0.0%	100.0%	260.86
tak	318	9.9%	14.3%	30.3%	25.5%	8.3%	11.8%	0.0%	0.0%	100.0%	243.54

UDZIAŁ W WYBORACH



	UDZIAŁ W WYBORACH						Suma
	nie	raczej nie	trudno powiedzieć	raczej tak	tak		
	550	11.6%	5.3%	9.7%	14.9%	58.5%	100.0%
PŁEĆ							
kobieta	280	12.3%	6.2%	8.7%	15.6%	57.2%	100.0%
mężczyzna	259	10.9%	4.7%	10.5%	14.3%	59.7%	100.0%
WIEK							
18 - 29 lat	95	14.7%	5.3%	9.5%	12.6%	57.9%	100.0%
30 - 39 lat	71	7.0%	11.3%	12.7%	18.3%	50.7%	100.0%
40 - 49 lat	100	11.1%	3.0%	8.1%	23.2%	54.5%	100.0%
50 - 59 lat	124	14.9%	2.5%	10.7%	9.9%	62.0%	100.0%
60 - 69 lat	83	7.3%	9.8%	12.2%	11.0%	59.8%	100.0%
70 i więcej lat	71	11.4%	2.9%	5.7%	17.1%	62.9%	100.0%
WYKSZTAŁCENIE							
podstawowe	70	8.6%	4.3%	17.1%	18.6%	51.4%	100.0%
zawodowe	150	11.6%	6.1%	14.3%	14.3%	53.7%	100.0%
średnie	217	14.4%	5.1%	7.0%	15.8%	57.7%	100.0%
wyższe	106	6.7%	5.7%	4.8%	12.4%	70.5%	100.0%
DOCHODY GOSP. DOM.							
do 1000 zł	192	13.5%	5.7%	12.0%	11.5%	57.3%	100.0%
1000 - 2000 zł	161	12.2%	5.8%	7.1%	19.9%	55.1%	100.0%
2000 - 3000 zł	72	8.3%	5.6%	5.6%	13.9%	66.7%	100.0%
powyżej 3000 zł	58	6.9%	3.4%	3.4%	19.0%	67.2%	100.0%
odmowa	53	13.2%	3.8%	18.9%	13.2%	50.9%	100.0%
MIEJSCE ZAMIESZKANIA							
wieś	190	10.6%	5.3%	12.8%	13.8%	57.4%	100.0%
miasto do 50 tys.	165	9.8%	6.7%	9.2%	19.6%	54.6%	100.0%
miasto od 50 do 200 tys.	89	14.6%	6.7%	9.0%	13.5%	56.2%	100.0%
miasto powyżej 200 tys.	100	13.3%	2.0%	6.1%	11.2%	67.3%	100.0%
REGIONY GUS							
łódzkie + mazowieckie	115	8.7%	5.2%	14.8%	11.3%	60.0%	100.0%
małopolskie + śląskie	113	15.9%	7.1%	4.4%	16.8%	55.8%	100.0%
lubelskie + podkarpackie + podlaskie + świętokrzyskie	96	13.8%	4.3%	7.4%	16.0%	58.5%	100.0%
lubuskie + wielkopolskie + zachodniopomorskie	80	12.7%	7.6%	15.2%	17.7%	46.8%	100.0%
dolnośląskie + opolskie	55	9.1%	5.5%	7.3%	21.8%	56.4%	100.0%
kujawsko-pomorskie + pomorskie + warmińsko-mazurskie	81	7.7%	2.6%	9.0%	7.7%	73.1%	100.0%
POPIERANA PARTIA							
Prawo i Sprawiedliwość	170	9.5%	2.4%	8.9%	15.5%	63.7%	100.0%
Platforma Obywatelska	170	7.1%	5.3%	8.2%	16.5%	62.9%	100.0%
Sojusz Lewicy Demokratycznej	57	10.5%	8.8%	5.3%	19.3%	56.1%	100.0%
Samoobrona	46	4.3%	8.7%	17.4%	15.2%	54.3%	100.0%
Polskie Stronnictwo Ludowe	23	17.4%	4.3%	4.3%	8.7%	65.2%	100.0%
Liga Polskich Rodzin	16	12.5%	12.5%	18.8%	12.5%	43.8%	100.0%
Socjaldemokracja Polska	12	8.3%	8.3%	16.7%	8.3%	58.3%	100.0%
Unia Polityki Realnej	12	16.7%	0.0%	16.7%	8.3%	58.3%	100.0%
Partia Demokratyczna	7	14.3%	0.0%	14.3%	14.3%	57.1%	100.0%
inna partia	7	14.3%	0.0%	14.3%	0.0%	71.4%	100.0%
UDZIAŁ W WYBORACH							
nie	63	100.0%	0.0%	0.0%	0.0%	0.0%	100.0%
raczej nie	29	0.0%	100.0%	0.0%	0.0%	0.0%	100.0%
trudno powiedzieć	53	0.0%	0.0%	100.0%	0.0%	0.0%	100.0%
raczej tak	81	0.0%	0.0%	0.0%	100.0%	0.0%	100.0%
tak	318	0.0%	0.0%	0.0%	0.0%	100.0%	100.0%

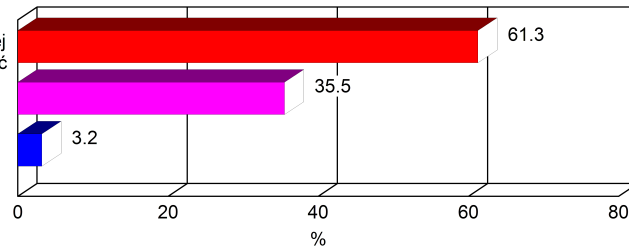
CZY SENAT POWINIEN BYĆ ZLIKWIDOWANY?



	CZY SENAT POWINIEN BYĆ ZLIKWIDOWANY?						
	nie	raczej nie	trudno powiedzieć	raczej tak	tak	Suma	
	550	15.2%	8.9%	14.1%	9.5%	52.2%	100.0%
PŁEĆ							
kobieta	280	15.2%	5.9%	17.4%	9.6%	51.9%	100.0%
mężczyzna	259	15.9%	12.0%	10.5%	9.7%	51.9%	100.0%
WIEK							
18 - 29 lat	95	19.1%	13.8%	14.9%	10.6%	41.5%	100.0%
30 - 39 lat	71	14.1%	7.0%	12.7%	18.3%	47.9%	100.0%
40 - 49 lat	100	13.4%	7.2%	18.6%	10.3%	50.5%	100.0%
50 - 59 lat	124	13.2%	12.4%	11.6%	4.1%	58.7%	100.0%
60 - 69 lat	83	15.0%	8.8%	12.5%	7.5%	56.2%	100.0%
70 i więcej lat	71	17.4%	1.4%	14.5%	10.1%	56.5%	100.0%
WYKSZTAŁCENIE							
podstawowe	70	11.8%	8.8%	23.5%	13.2%	42.6%	100.0%
zawodowe	150	9.7%	9.7%	13.8%	8.3%	58.6%	100.0%
średnie	217	13.6%	7.5%	13.6%	9.9%	55.4%	100.0%
wyższe	106	29.5%	11.4%	7.6%	8.6%	42.9%	100.0%
DOCHODY GOSP. DOM.							
do 1000 zł	192	9.6%	8.5%	13.8%	8.5%	59.6%	100.0%
1000 - 2000 zł	161	11.0%	7.7%	15.5%	8.4%	57.4%	100.0%
2000 - 3000 zł	72	20.8%	6.9%	12.5%	11.1%	48.6%	100.0%
powyżej 3000 zł	58	29.3%	12.1%	6.9%	10.3%	41.4%	100.0%
odmowa	53	26.9%	15.4%	13.5%	13.5%	30.8%	100.0%
MIEJSCE ZAMIESZKANIA							
wieś	190	8.6%	10.3%	18.9%	10.8%	51.4%	100.0%
miasto do 50 tys.	165	14.8%	8.6%	9.3%	8.0%	59.3%	100.0%
miasto od 50 do 200 tys.	89	16.1%	5.7%	16.1%	14.9%	47.1%	100.0%
miasto powyżej 200 tys.	100	28.6%	10.2%	10.2%	5.1%	45.9%	100.0%
REGIONY GUS							
łódzkie + mazowieckie	115	19.5%	10.6%	12.4%	6.2%	51.3%	100.0%
małopolskie + śląskie	113	16.4%	8.2%	15.5%	6.4%	53.6%	100.0%
lubelskie + podkarpackie + podlaskie + świętokrzyskie	96	11.6%	6.3%	12.6%	10.5%	58.9%	100.0%
lubuskie + wielkopolskie + zachodniopomorskie	80	10.3%	10.3%	15.4%	9.0%	55.1%	100.0%
dolnośląskie + opolskie	55	14.5%	16.4%	18.2%	16.4%	34.5%	100.0%
kujawsko-pomorskie + pomorskie + warmińsko-mazurskie	81	19.5%	5.2%	13.0%	14.3%	48.1%	100.0%
POPIERANA PARTIA							
Prawo i Sprawiedliwość	170	17.0%	6.7%	19.4%	7.9%	49.1%	100.0%
Platforma Obywatelska	170	18.9%	12.4%	10.7%	12.4%	45.6%	100.0%
Sojusz Lewicy Demokratycznej	57	10.5%	14.0%	3.5%	5.3%	66.7%	100.0%
Samoobrona	46	0.0%	4.4%	28.9%	15.6%	51.1%	100.0%
Polskie Stronnictwo Ludowe	23	13.0%	8.7%	13.0%	4.3%	60.9%	100.0%
Liga Polskich Rodzin	16	18.8%	0.0%	31.2%	12.5%	37.5%	100.0%
Socjaldemokracja Polska	12	8.3%	16.7%	0.0%	8.3%	66.7%	100.0%
Unia Polityki Realnej	12	25.0%	0.0%	8.3%	0.0%	66.7%	100.0%
Partia Demokratyczna	7	57.1%	0.0%	14.3%	14.3%	14.3%	100.0%
inna partia	7	0.0%	14.3%	0.0%	0.0%	85.7%	100.0%
UDZIAŁ W WYBORACH							
nie	63	6.5%	4.8%	9.7%	8.1%	71.0%	100.0%
raczej nie	29	13.8%	6.9%	17.2%	13.8%	48.3%	100.0%
trudno powiedzieć	53	9.6%	11.5%	15.4%	11.5%	51.9%	100.0%
raczej tak	81	6.2%	16.2%	25.0%	16.2%	36.2%	100.0%
tak	318	20.4%	7.6%	11.8%	7.3%	52.9%	100.0%

NAJLEPSZY SYSTEM PODATKOWY

PROGRESYWNY (obecnie obowiązujący): im więcej ktoś zarabia tym większą część dochodu musi oddać
 LINIOWY: każdy płaci taką samą część swego dochodu
 POGŁÓWNY: każda osoba płaci taką samą kwotę



		NAJLEPSZY SYSTEM PODATKOWY			
		PROGRESYWNY (obecnie obowiązujący): im więcej ktoś zarabia tym większą część dochodu musi oddać	LINIOWY: każdy płaci taką samą część swego dochodu	POGŁÓWNY: każda osoba płaci taką samą kwotę	Suma
	550	61.3%	35.5%	3.2%	100.0%
PŁEĆ					
kobieta	280	64.7%	31.2%	4.1%	100.0%
mężczyzna	259	57.3%	40.7%	2.0%	100.0%
WIEK					
18 - 29 lat	95	46.8%	46.8%	6.4%	100.0%
30 - 39 lat	71	52.1%	43.7%	4.2%	100.0%
40 - 49 lat	100	59.8%	38.1%	2.1%	100.0%
50 - 59 lat	124	64.2%	33.3%	2.5%	100.0%
60 - 69 lat	83	72.7%	26.0%	1.3%	100.0%
70 i więcej lat	71	74.6%	22.4%	3.0%	100.0%
WYKSZTAŁCENIE					
podstawowe	70	75.4%	18.5%	6.2%	100.0%
zawodowe	150	69.9%	25.9%	4.2%	100.0%
średnie	217	62.6%	34.6%	2.8%	100.0%
wyższe	106	38.7%	61.3%	0.0%	100.0%
DOCHODY GOSP. DOM.					
do 1000 zł	192	73.0%	23.8%	3.2%	100.0%
1000 - 2000 zł	161	64.1%	33.3%	2.6%	100.0%
2000 - 3000 zł	72	54.9%	45.1%	0.0%	100.0%
powyżej 3000 zł	58	36.8%	59.6%	3.5%	100.0%
odmowa	53	44.0%	48.0%	8.0%	100.0%
MIEJSCE ZAMIESZKANIA					
wieś	190	67.0%	29.2%	3.8%	100.0%
miasto do 50 tys.	165	62.0%	35.4%	2.5%	100.0%
miasto od 50 do 200 tys.	89	54.0%	41.4%	4.6%	100.0%
miasto powyżej 200 tys.	100	56.2%	41.7%	2.1%	100.0%
REGIONY GUS					
łódzkie + mazowieckie	115	56.8%	41.4%	1.8%	100.0%
małopolskie + śląskie	113	60.0%	35.5%	4.5%	100.0%
lubelskie + podkarpackie + podlaskie + świętokrzyskie	96	68.1%	30.9%	1.1%	100.0%
lubuskie + wielkopolskie + zachodniopomorskie	80	63.2%	32.9%	3.9%	100.0%
dolnośląskie + opolskie	55	52.7%	45.5%	1.8%	100.0%
kujawsko-pomorskie + pomorskie + warmińsko-mazurskie	81	61.8%	31.6%	6.6%	100.0%
POPIERANA PARTIA					
Prawo i Sprawiedliwość	170	69.5%	26.2%	4.3%	100.0%

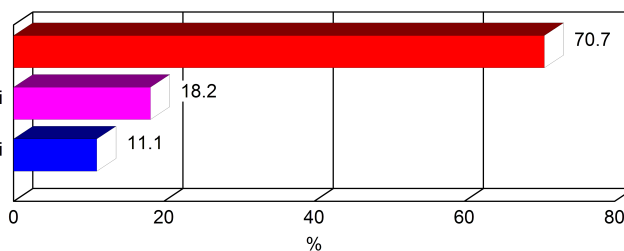
		NAJLEPSZY SYSTEM PODATKOWY			
		PROGRESYWNY (obecnie obowiązujący): im więcej ktoś zarabia tym większą część dochodu musi oddać	LINIOWY: każdy płaci taką samą część swego dochodu	POGŁÓWNY: każda osoba płaci taką samą kwotę	Suma
Platforma Obywatelska	170	50.6%	47.0%	2.4%	100.0%
Sojusz Lewicy Demokratycznej	57	71.9%	28.1%	0.0%	100.0%
Samoobrona	46	63.6%	27.3%	9.1%	100.0%
Polskie Stronnictwo Ludowe	23	63.6%	36.4%	0.0%	100.0%
Liga Polskich Rodzin	16	86.7%	6.7%	6.7%	100.0%
Socjaldemokracja Polska	12	66.7%	33.3%	0.0%	100.0%
Unia Polityki Realnej	12	25.0%	66.7%	8.3%	100.0%
Partia Demokratyczna	7	0.0%	100.0%	0.0%	100.0%
inna partia	7	85.7%	14.3%	0.0%	100.0%
UDZIAŁ W WYBORACH					
nie	63	66.7%	31.7%	1.7%	100.0%
raczej nie	29	60.7%	39.3%	0.0%	100.0%
trudno powiedzieć	53	70.6%	23.5%	5.9%	100.0%
raczej tak	81	60.0%	37.5%	2.5%	100.0%
tak	318	58.7%	37.7%	3.5%	100.0%

ODPŁATNOŚĆ ZA WIZYTĘ U LEKARZA

nic nie zmieniać - wizyta u lekarza powinna być nadal bezpłatna

wprowadzić opłatę za wizytę u lekarza w wysokości 5 zł - do lekarza będzie łatwiej się dostać

wprowadzić opłatę za wizytę u lekarza w wysokości 10 zł - do lekarza będzie dużo łatwiej się dostać



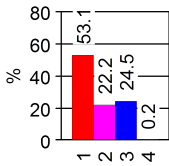
	ODPŁATNOŚĆ ZA WIZYTĘ U LEKARZA				
	nic nie zmieniać - wizyta u lekarza powinna być nadal bezpłatna	wprowadzić opłatę za wizytę u lekarza w wysokości 5 zł - do lekarza będzie łatwiej się dostać	wprowadzić opłatę za wizytę u lekarza w wysokości 10 zł - do lekarza będzie dużo łatwiej się dostać	Suma	
550	70.7%	18.2%	11.1%	100.0%	
PIĘĆ					
kobieta	280	71.7%	18.0%	10.3%	100.0%
mężczyzna	259	68.4%	19.2%	12.4%	100.0%
WIEK					
18 - 29 lat	95	69.1%	20.2%	10.6%	100.0%
30 - 39 lat	71	79.1%	13.4%	7.5%	100.0%
40 - 49 lat	100	69.1%	18.6%	12.4%	100.0%
50 - 59 lat	124	67.2%	21.0%	11.8%	100.0%
60 - 69 lat	83	67.1%	20.3%	12.7%	100.0%
70 i więcej lat	71	75.7%	12.9%	11.4%	100.0%
WYKSZTAŁCENIE					
podstawowe	70	85.7%	11.4%	2.9%	100.0%
zawodowe	150	76.9%	17.5%	5.6%	100.0%
średnie	217	66.7%	20.5%	12.9%	100.0%
wyższe	106	57.8%	20.6%	21.6%	100.0%
DOCHODY GOSP. DOM.					
do 1000 zł	192	78.4%	16.8%	4.9%	100.0%
1000 - 2000 zł	161	72.3%	18.1%	9.7%	100.0%
2000 - 3000 zł	72	65.3%	19.4%	15.3%	100.0%
powyżej 3000 zł	58	45.6%	21.1%	33.3%	100.0%
odmowa	53	66.7%	23.5%	9.8%	100.0%
MIEJSCE ZAMIESZKANIA					
wieś	190	77.3%	16.2%	6.5%	100.0%
miasto do 50 tys.	165	67.7%	16.8%	15.5%	100.0%
miasto od 50 do 200 tys.	89	69.0%	19.0%	11.9%	100.0%
miasto powyżej 200 tys.	100	62.5%	25.0%	12.5%	100.0%
REGIONY GUS					
łódzkie + mazowieckie	115	67.0%	17.9%	15.2%	100.0%
małopolskie + śląskie	113	74.8%	15.9%	9.3%	100.0%
lubelskie + podkarpackie + podlaskie + świętokrzyskie	96	60.6%	26.6%	12.8%	100.0%
lubuskie + wielkopolskie + zachodniopomorskie	80	78.5%	15.2%	6.3%	100.0%
dolnośląskie + opolskie	55	66.7%	16.7%	16.7%	100.0%
kujawsko-pomorskie + pomorskie + warmińsko-mazurskie	81	74.0%	18.2%	7.8%	100.0%

		ODPŁATNOŚĆ ZA WIZYTĘ U LEKARZA			
		nic nie zmieniać - wizyta u lekarza powinna być nadal bezpłatna	wprowadzić opłatę za wizytę u lekarza w wysokości 5 zł - do lekarza będzie łatwiej się dostać	wprowadzić opłatę za wizytę u lekarza w wysokości 10 zł - do lekarza będzie dużo łatwiej się dostać	Suma
POPIERANA PARTIA					
Prawo i Sprawiedliwość	170	73.6%	16.0%	10.4%	100.0%
Platforma Obywatelska	170	64.5%	25.3%	10.2%	100.0%
Sojusz Lewicy Demokratycznej	57	73.7%	17.5%	8.8%	100.0%
Samoobrona	46	77.8%	15.6%	6.7%	100.0%
Polskie Stronnictwo Ludowe	23	77.3%	4.5%	18.2%	100.0%
Liga Polskich Rodzin	16	87.5%	6.2%	6.2%	100.0%
Socjaldemokracja Polska	12	91.7%	0.0%	8.3%	100.0%
Unia Polityki Realnej	12	25.0%	25.0%	50.0%	100.0%
Partia Demokratyczna	7	14.3%	71.4%	14.3%	100.0%
inna partia	7	71.4%	14.3%	14.3%	100.0%
UDZIAŁ W WYBORACH					
nie	63	78.7%	13.1%	8.2%	100.0%
raczej nie	29	71.4%	21.4%	7.1%	100.0%
trudno powiedzieć	53	77.4%	18.9%	3.8%	100.0%
raczej tak	81	67.9%	22.2%	9.9%	100.0%
tak	318	68.7%	17.6%	13.7%	100.0%

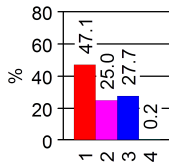
RANKING POLITYKÓW

RANKING POLITYKÓW

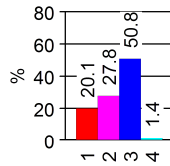
Jarosław Kaczyński



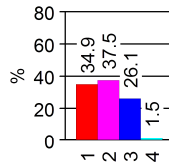
Lech Kaczyński



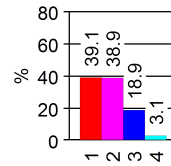
Zbigniew Ziobro



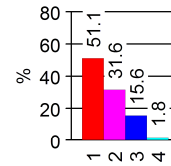
Donald Tusk



Jan Rokita

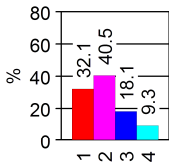


Andrzej Lepper

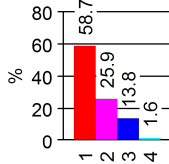


RANKING POLITYKÓW

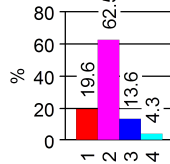
Wojciech Olejniczak



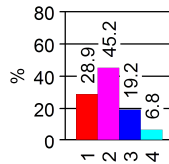
Roman Giertych



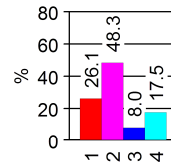
Waldemar Pawlak



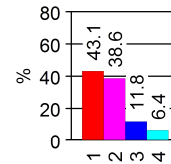
Marek Borowski



Janusz Onyszkiewicz



Janusz Korwin-Mikke



■ 1 - oceniam źle

■ 2 - nie oceniam ani dobrze ani źle

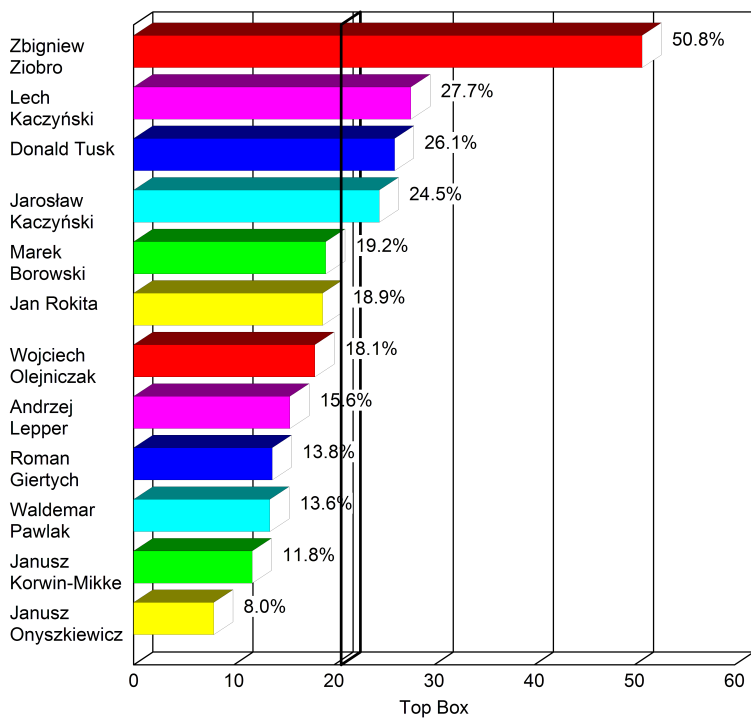
■ 3 - oceniam dobrze

■ 4 - nie znam

RANKING POLITYKÓW	%				Suma
	oceniam źle	nie oceniam ani dobrze ani źle	oceniam dobrze	nie znam	
Jarosław Kaczyński	53.1%	22.2%	24.5%	0.2%	100.0%
Lech Kaczyński	47.1%	25.0%	27.7%	0.2%	100.0%
Zbigniew Ziobro	20.1%	27.8%	50.8%	1.4%	100.0%
Donald Tusk	34.9%	37.5%	26.1%	1.5%	100.0%
Jan Rokita	39.1%	38.9%	18.9%	3.1%	100.0%
Andrzej Lepper	51.1%	31.6%	15.6%	1.8%	100.0%
Wojciech Olejniczak	32.1%	40.5%	18.1%	9.3%	100.0%
Roman Giertych	58.7%	25.9%	13.8%	1.6%	100.0%
Waldemar Pawlak	19.6%	62.5%	13.6%	4.3%	100.0%
Marek Borowski	28.9%	45.2%	19.2%	6.8%	100.0%
Janusz Onyszkiewicz	26.1%	48.3%	8.0%	17.5%	100.0%
Janusz Korwin-Mikke	43.1%	38.6%	11.8%	6.4%	100.0%

wskazanie: "oceniają dobrze"

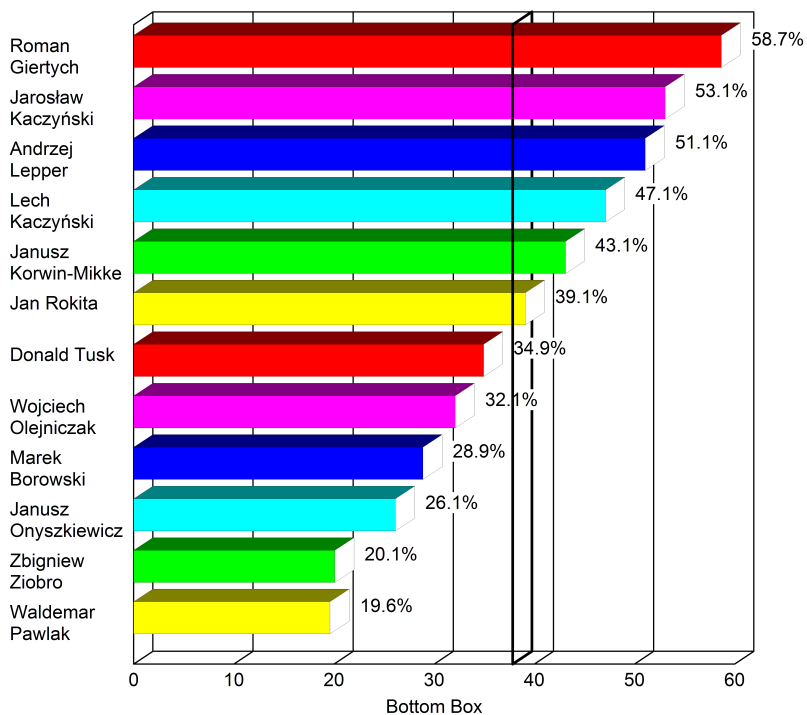
RANKING POLITYKÓW



	RANKING POLITYKÓW												
	Top Box												
	Zbigniew Ziobro	Lech Kaczyński	Donald Tusk	Jarosław Kaczyński	Marek Borowski	Jan Rokita	Wojciech Olejczak	Andrzej Lepper	Roman Giertych	Waldemar Pawlak	Janusz Korwin-Mikke	Janusz Onyszkiewicz	
	550	50.8%	27.7%	26.1%	24.5%	19.2%	18.9%	18.1%	15.6%	13.8%	13.6%	11.8%	8.0%
PLEĆ													
kobieta	280	51.3%	29.1%	25.0%	26.3%	19.5%	17.2%	20.4%	11.9%	12.3%	11.9%	11.1%	7.3%
mężczyzna	259	51.2%	26.2%	27.5%	23.3%	18.1%	20.7%	15.0%	18.7%	15.4%	15.3%	13.0%	8.9%
WIEK													
18 - 29 lat	95	41.9%	22.3%	27.7%	17.0%	18.1%	24.5%	16.1%	14.0%	13.8%	8.6%	12.8%	5.3%
30 - 39 lat	71	43.7%	22.9%	32.4%	17.1%	16.9%	22.5%	14.1%	19.7%	9.9%	7.0%	18.3%	4.3%
40 - 49 lat	100	52.6%	25.3%	31.6%	19.6%	11.8%	16.1%	9.7%	15.1%	14.0%	14.9%	15.1%	3.2%
50 - 59 lat	124	56.9%	31.9%	19.0%	31.0%	19.0%	17.4%	20.0%	14.8%	14.8%	13.9%	10.4%	7.0%
60 - 69 lat	83	48.0%	26.3%	27.0%	23.7%	29.7%	17.8%	24.3%	17.8%	12.3%	17.6%	4.1%	20.5%
70 i więcej lat	71	59.7%	36.8%	20.9%	38.2%	22.4%	14.9%	26.9%	13.4%	18.2%	20.9%	8.8%	10.4%
WYKSZTAŁCENIE													
podstawowe	70	63.1%	40.6%	30.2%	39.7%	19.0%	20.6%	14.3%	27.4%	22.6%	25.4%	6.3%	3.2%
zawodowe	150	48.6%	28.4%	26.6%	22.7%	16.9%	15.7%	21.3%	24.1%	19.3%	12.8%	9.3%	4.3%
średnie	217	51.5%	26.3%	24.6%	23.7%	20.4%	18.0%	19.0%	11.2%	10.2%	13.6%	13.0%	7.3%
wyższe	106	45.2%	21.2%	26.0%	20.0%	20.2%	24.0%	14.4%	5.8%	7.7%	7.7%	16.3%	17.3%
DOCHODY GOSP. DOM.													
do 1000 zł	192	52.8%	33.7%	22.3%	29.9%	15.4%	17.2%	19.1%	20.2%	17.3%	15.5%	10.3%	3.4%
1000 - 2000 zł	161	50.0%	26.1%	23.5%	21.2%	20.9%	11.8%	18.3%	11.9%	11.8%	13.2%	9.9%	7.9%
2000 - 3000 zł	72	44.4%	16.9%	30.6%	18.3%	25.4%	25.4%	28.2%	8.3%	5.6%	13.9%	11.3%	14.1%
powyżej 3000 zł	58	51.7%	19.0%	36.2%	20.7%	20.7%	31.0%	10.3%	13.8%	12.1%	6.9%	22.4%	19.0%
odmowa	53	52.9%	35.3%	27.5%	27.5%	16.0%	22.0%	10.0%	22.0%	18.0%	14.0%	12.0%	4.1%
MIEJSCE ZAMIESZKANIA													
wieś	190	53.0%	36.1%	16.7%	31.1%	10.0%	14.0%	16.8%	22.5%	20.7%	21.0%	8.9%	2.8%
miasto do 50 tys.	165	48.1%	26.8%	29.1%	22.0%	24.2%	20.4%	22.8%	10.2%	9.6%	12.3%	8.9%	10.2%
miasto od 50 do 200 tys.	89	55.3%	15.3%	29.1%	17.4%	24.7%	18.8%	19.0%	12.9%	8.2%	9.4%	11.8%	5.9%
miasto powyżej 200 tys.	100	46.7%	24.0%	35.9%	22.1%	23.9%	25.3%	12.1%	13.2%	12.1%	5.4%	22.8%	16.5%
REGIONY GUS													
łódzkie + mazowieckie	115	51.9%	25.5%	29.5%	24.5%	21.7%	17.1%	18.1%	14.3%	13.3%	9.5%	15.2%	9.5%
małopolskie + śląskie	113	55.5%	29.4%	24.5%	26.6%	17.4%	15.6%	16.4%	11.0%	18.3%	11.9%	11.0%	13.8%
lubelskie + podkarpackie + podlaskie + świętokrzyskie	96	50.0%	34.8%	15.7%	30.1%	17.0%	18.2%	18.2%	22.5%	10.3%	18.9%	11.2%	5.7%
lubuskie + wielkopolskie + zachodniopomorskie	80	41.0%	24.4%	28.2%	19.2%	16.5%	19.2%	23.1%	15.6%	12.8%	19.2%	10.3%	2.6%
dolnośląskie + opolskie	55	52.8%	24.1%	28.3%	20.8%	18.9%	30.2%	15.1%	20.8%	11.3%	15.1%	13.2%	7.5%
kujawsko-pomorskie + pomorskie + warmińsko- mazurskie	81	53.3%	27.6%	31.2%	24.4%	25.3%	18.7%	18.9%	12.2%	16.0%	9.5%	10.7%	6.8%
POPIERANA PARTIA													
Prawo i Sprawiedliwość	170	86.0%	70.9%	2.5%	69.1%	7.4%	1.9%	6.2%	9.3%	24.2%	15.4%	10.5%	2.5%
Platforma Obywatelska	170	34.4%	3.8%	59.0%	1.9%	21.4%	43.4%	18.4%	6.9%	5.0%	6.3%	9.4%	10.7%
Sojusz Lewicy Demokratycznej	57	16.7%	0.0%	25.9%	0.0%	37.0%	14.8%	56.4%	11.1%	1.9%	16.7%	7.4%	13.2%
Samobrona	46	39.5%	20.9%	18.6%	11.6%	14.0%	16.3%	20.9%	76.2%	16.3%	16.3%	9.3%	9.3%
Polskie Stronnictwo Ludowe	23	66.7%	19.0%	23.8%	9.5%	35.0%	0.0%	10.0%	23.8%	20.0%	47.6%	20.0%	10.0%
Liga Polskich Rodzin	16	42.9%	50.0%	0.0%	21.4%	14.3%	14.3%	7.1%	35.7%	71.4%	14.3%	28.6%	0.0%
Socjaldemokracja Polska	12	20.0%	0.0%	20.0%	0.0%	83.3%	20.0%	70.0%	0.0%	0.0%	30.0%	0.0%	30.0%
Unia Polityki Realnej	12	54.5%	8.3%	18.2%	8.3%	9.1%	18.2%	0.0%	27.3%	0.0%	0.0%	83.3%	0.0%
Partia Demokratyczna	7	28.6%	0.0%	0.0%	0.0%	14.3%	14.3%	0.0%	0.0%	0.0%	0.0%	0.0%	42.9%
inna partia	7	71.4%	0.0%	0.0%	0.0%	14.3%	0.0%	0.0%	14.3%	14.3%	0.0%	14.3%	0.0%
UDZIAŁ W WYBORACH													
nie	63	51.8%	33.3%	16.4%	24.6%	7.1%	7.3%	9.1%	14.5%	16.4%	12.5%	17.9%	1.8%
raczej nie	29	48.1%	11.1%	18.5%	11.5%	26.9%	11.5%	22.2%	15.4%	15.4%	15.4%	3.8%	7.7%
trudno powiedzieć	53	53.1%	18.4%	20.4%	14.3%	8.0%	8.2%	10.2%	27.1%	14.3%	16.3%	8.2%	0.0%
raczej tak	81	40.5%	19.0%	30.4%	12.5%	20.3%	22.8%	17.7%	16.5%	9.0%	9.0%	12.7%	3.8%
tak	318	53.5%	31.8%	28.5%	30.6%	22.1%	22.4%	20.5%	13.7%	14.7%	14.0%	12.0%	11.4%

wskazanie: "oceniając źle"

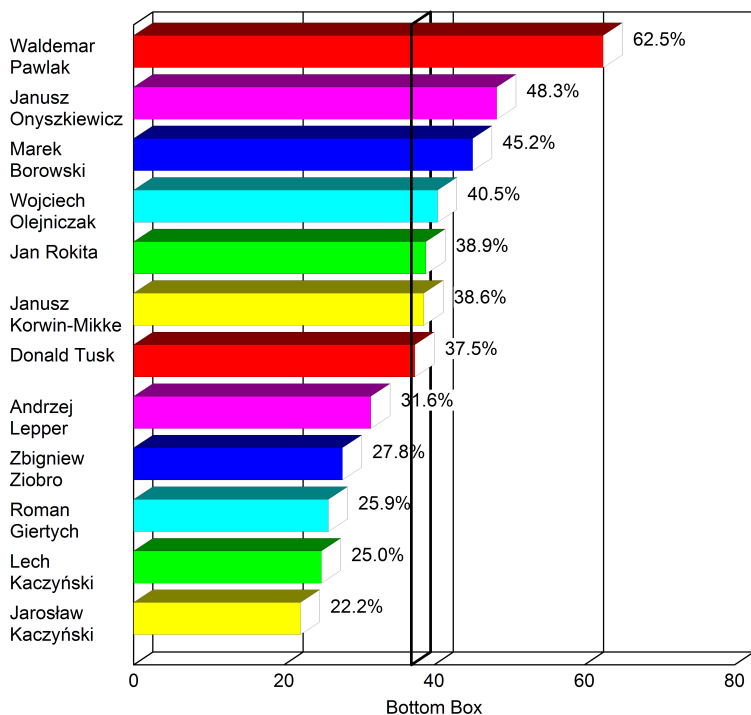
RANKING POLITYKÓW



	RANKING POLITYKÓW												
	Bottom Box												
	Roman Giertych	Jarosław Kaczyński	Andrzej Lepper	Lech Kaczyński	Janusz Korwin-Mikke	Jan Rokita	Donald Tusk	Wojciech Olejniczak	Marek Borowski	Janusz Onyszkiewicz	Zbigniew Ziobro	Waldemar Pawlak	
	550	58.7%	53.1%	51.1%	47.1%	43.1%	39.1%	34.9%	32.1%	28.9%	26.1%	20.1%	19.6%
PLEĆ													
kobieta	280	60.5%	55.3%	51.2%	50.9%	46.2%	39.1%	37.5%	31.2%	29.1%	25.4%	19.4%	18.0%
mężczyzna	259	57.3%	51.0%	51.6%	43.1%	39.8%	39.4%	32.4%	33.2%	29.4%	27.2%	20.6%	21.4%
WIEK													
18 - 29 lat	95	61.7%	58.5%	48.4%	56.4%	40.4%	29.8%	33.0%	29.0%	27.7%	27.7%	21.5%	24.7%
30 - 39 lat	71	67.6%	65.7%	57.7%	58.6%	39.4%	33.8%	31.0%	33.8%	29.6%	25.7%	25.4%	22.5%
40 - 49 lat	100	60.2%	49.5%	48.4%	43.2%	37.6%	40.9%	34.7%	26.9%	23.7%	21.5%	15.8%	18.1%
50 - 59 lat	124	52.2%	44.8%	54.8%	38.8%	40.0%	47.0%	39.7%	37.4%	31.0%	24.3%	17.2%	18.3%
60 - 69 lat	83	65.8%	57.9%	53.4%	50.0%	52.1%	37.0%	28.4%	29.7%	27.0%	27.4%	28.0%	16.2%
70 i więcej lat	71	47.0%	47.1%	41.8%	39.7%	54.4%	43.3%	40.3%	35.8%	27.0%	32.8%	14.9%	17.9%
WYKSZTAŁCENIE													
podstawowe	70	43.5%	46.0%	33.9%	42.2%	54.0%	44.4%	42.9%	34.9%	36.5%	34.9%	7.7%	9.5%
zawodowe	150	54.3%	48.9%	35.5%	42.6%	43.6%	40.0%	38.5%	27.7%	28.2%	30.7%	23.9%	19.1%
średnie	217	62.6%	51.7%	57.1%	45.9%	43.5%	38.3%	32.4%	33.2%	28.2%	26.3%	19.9%	20.4%
wyższe	106	66.3%	64.8%	71.2%	58.7%	35.6%	36.5%	30.8%	34.6%	26.9%	14.4%	23.1%	25.0%
DOCHODY GOSP. DOM.													
do 1000 zł	192	51.4%	47.5%	39.9%	40.4%	46.9%	46.0%	40.6%	34.1%	36.0%	32.2%	18.2%	20.1%
1000 - 2000 zł	161	60.5%	49.4%	49.7%	44.4%	48.7%	40.1%	37.3%	31.4%	23.5%	26.3%	21.7%	21.7%
2000 - 3000 zł	72	73.2%	63.4%	70.8%	56.3%	45.1%	35.2%	27.8%	19.7%	23.9%	16.9%	26.4%	11.1%
powyżej 3000 zł	58	67.2%	67.2%	69.0%	63.8%	24.1%	27.6%	24.1%	41.4%	29.3%	20.7%	15.5%	24.1%
odmowa	53	54.0%	52.9%	50.0%	45.1%	38.0%	32.0%	29.4%	36.0%	30.0%	26.5%	19.6%	22.0%
MIEJSCE ZAMIESZKANIA													
wieś	190	48.0%	43.3%	40.4%	40.0%	46.4%	50.8%	51.1%	31.8%	36.7%	31.5%	17.7%	19.9%
miasto do 50 tys.	165	57.7%	58.5%	51.6%	49.0%	45.9%	34.4%	26.6%	29.7%	28.0%	26.1%	24.1%	20.6%
miasto od 50 do 200 tys.	89	71.8%	59.3%	57.6%	56.5%	43.5%	35.3%	27.9%	31.0%	17.6%	25.9%	23.5%	18.8%
miasto powyżej 200 tys.	100	69.2%	56.8%	64.8%	49.0%	32.6%	27.5%	23.9%	37.4%	26.1%	15.4%	15.2%	18.5%
REGIONY GUS													
łódzkie + mazowieckie	115	62.9%	55.7%	58.1%	48.1%	40.0%	36.2%	34.3%	31.4%	23.6%	21.9%	21.7%	17.1%
małopolskie + śląskie	113	54.1%	50.5%	49.5%	47.7%	47.7%	39.4%	38.2%	34.5%	33.9%	33.0%	22.7%	21.1%
lubelskie + podkarpackie + podlaskie + świętokrzyskie	96	63.2%	41.9%	46.1%	37.0%	42.7%	53.4%	47.2%	35.2%	35.2%	27.3%	14.4%	21.1%
lubuskie + wielkopolskie + zachodniopomorskie	80	51.3%	55.1%	42.9%	52.6%	39.7%	37.2%	30.8%	30.8%	24.1%	30.8%	24.4%	17.9%
dolnośląskie + opolskie	55	58.5%	62.3%	56.6%	53.7%	35.8%	28.3%	20.8%	22.6%	28.3%	18.9%	20.8%	22.6%
kujawsko-pomorskie + pomorskie + warmińsko- mazurskie	81	60.0%	56.4%	56.8%	47.4%	48.0%	36.0%	29.9%	31.1%	24.0%	20.3%	16.0%	20.3%
POPIERANA PARTIA													
Prawo i Sprawiedliwość	170	33.5%	6.7%	52.2%	4.2%	43.2%	65.4%	66.9%	54.3%	55.6%	38.9%	3.0%	19.1%
Platforma Obywatelska	170	81.1%	82.6%	62.9%	73.8%	45.3%	8.2%	1.9%	17.7%	10.7%	12.6%	26.9%	17.7%
Sojusz Lewicy Demokratycznej	57	85.2%	90.9%	46.3%	83.3%	55.6%	25.9%	18.5%	12.7%	7.4%	24.5%	48.1%	20.4%
Samobrona	46	41.9%	53.5%	7.1%	41.9%	37.2%	46.5%	44.2%	27.9%	25.6%	27.9%	16.3%	20.9%
Polskie Stronnictwo Ludowe	23	45.0%	42.9%	42.9%	47.6%	35.0%	70.0%	52.4%	30.0%	25.0%	10.0%	0.0%	4.8%
Liga Polskich Rodzin	16	14.3%	28.6%	14.3%	14.3%	21.4%	50.0%	64.3%	35.7%	42.9%	35.7%	21.4%	21.4%
Socjaldemokracja Polska	12	80.0%	80.0%	80.0%	70.0%	70.0%	20.0%	0.0%	10.0%	0.0%	10.0%	60.0%	20.0%
Unia Polityki Realnej	12	72.7%	75.0%	54.5%	58.3%	8.3%	27.3%	27.3%	36.4%	18.2%	36.4%	27.3%	25.0%
Partia Demokratyczna	7	57.1%	85.7%	85.7%	85.7%	42.9%	42.9%	28.6%	57.1%	28.6%	0.0%	28.6%	57.1%
inna partia	7	57.1%	85.7%	57.1%	85.7%	28.6%	71.4%	57.1%	14.3%	28.6%	42.9%	28.6%	14.3%
UDZIAŁ W WYBORACH													
nie	63	54.5%	43.9%	36.4%	42.1%	41.1%	52.7%	41.8%	41.8%	48.2%	41.8%	17.9%	23.2%
raczej nie	29	65.4%	69.2%	53.8%	55.6%	50.0%	26.9%	33.3%	40.7%	26.9%	38.5%	33.3%	38.5%
trudno powiedzieć	53	51.0%	49.0%	45.8%	42.9%	42.9%	34.7%	32.7%	26.5%	26.0%	22.9%	16.3%	6.1%
raczej tak	81	60.3%	57.5%	43.0%	46.8%	40.5%	29.1%	26.6%	22.8%	20.3%	22.8%	20.3%	20.5%
tak	318	60.2%	53.3%	56.9%	48.3%	44.1%	41.5%	37.1%	33.2%	28.8%	24.1%	19.9%	19.7%

wskazanie: "oceniają ani dobrze ani źle"

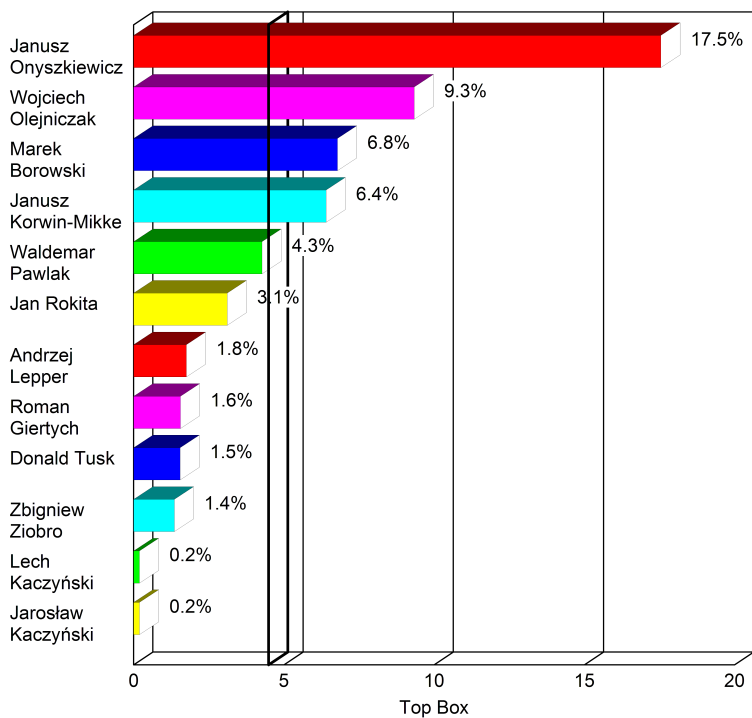
RANKING POLITYKÓW



	RANKING POLITYKÓW												
	Bottom Box												
	Waldemar Pawlak	Janusz Onyszkiewicz	Marek Borowski	Wojciech Olejniczak	Jan Rokita	Janusz Korwin-Mikke	Donald Tusk	Andrzej Lepper	Zbigniew Ziobro	Roman Giertych	Lech Kaczyński	Jarosław Kaczyński	
	550	62.5%	48.3%	45.2%	40.5%	38.9%	38.6%	37.5%	31.6%	27.8%	25.9%	25.0%	22.2%
PLEĆ													
kobieta	280	65.5%	46.9%	43.7%	36.9%	41.0%	35.1%	37.1%	34.6%	27.8%	25.7%	19.6%	18.0%
mężczyzna	259	59.7%	49.2%	46.8%	44.5%	36.6%	42.3%	37.2%	28.9%	27.0%	26.0%	30.6%	25.7%
WIEK													
18 - 29 lat	95	59.1%	44.7%	43.6%	41.9%	43.6%	38.3%	38.3%	36.6%	36.6%	23.4%	21.3%	24.5%
30 - 39 lat	71	66.2%	47.1%	49.3%	42.3%	38.0%	33.8%	36.6%	21.1%	31.0%	22.5%	18.6%	17.1%
40 - 49 lat	100	63.8%	60.2%	57.0%	51.6%	39.8%	40.9%	33.7%	34.4%	29.5%	23.7%	31.6%	30.9%
50 - 59 lat	124	65.2%	53.0%	44.8%	37.4%	33.0%	44.3%	38.8%	28.7%	24.1%	32.2%	29.3%	24.1%
60 - 69 lat	83	64.9%	47.9%	43.2%	41.9%	43.8%	41.1%	43.2%	27.4%	21.3%	21.9%	22.4%	17.1%
70 i więcej lat	71	53.7%	31.3%	29.9%	25.4%	37.3%	29.4%	34.3%	41.8%	23.9%	28.8%	23.5%	14.7%
WYKSZTAŁCENIE													
podstawowe	70	57.1%	41.3%	36.5%	38.1%	31.7%	27.0%	23.8%	38.7%	27.7%	30.6%	17.2%	14.3%
zawodowe	150	60.3%	42.9%	45.1%	39.0%	37.1%	38.6%	32.9%	36.9%	26.8%	22.9%	29.1%	28.4%
średnie	217	63.6%	49.8%	45.6%	38.5%	41.7%	38.6%	41.5%	30.2%	27.7%	26.7%	27.8%	24.2%
wyższe	106	66.3%	56.7%	49.0%	47.1%	39.4%	45.2%	43.3%	22.1%	28.8%	26.0%	19.2%	15.2%
DOCHODY GOSP. DOM.													
do 1000 zł	192	58.6%	43.7%	40.6%	35.8%	33.3%	33.7%	35.4%	38.7%	27.8%	28.9%	25.8%	22.6%
1000 - 2000 zł	161	61.8%	49.3%	49.7%	41.8%	46.1%	38.8%	37.9%	35.8%	27.6%	26.3%	29.4%	29.5%
2000 - 3000 zł	72	70.8%	49.3%	46.5%	45.1%	38.0%	35.2%	40.3%	18.1%	26.4%	21.1%	25.4%	18.3%
powyżej 3000 zł	58	67.2%	53.4%	46.6%	43.1%	39.7%	50.0%	39.7%	17.2%	31.0%	20.7%	17.2%	12.1%
odmowa	53	58.0%	51.0%	42.0%	40.0%	40.0%	42.0%	41.2%	26.0%	25.5%	28.0%	19.6%	17.6%
MIEJSCE ZAMIESZKANIA													
wieś	190	51.9%	42.7%	44.4%	39.1%	30.7%	34.1%	30.0%	34.8%	27.6%	28.5%	23.9%	25.6%
miasto do 50 tys.	165	66.5%	50.3%	43.9%	40.5%	43.3%	42.0%	43.7%	36.3%	27.8%	31.4%	23.6%	19.5%
miasto od 50 do 200 tys.	89	67.1%	47.1%	47.1%	39.3%	43.5%	38.8%	40.7%	28.2%	20.0%	18.8%	28.2%	23.3%
miasto powyżej 200 tys.	100	71.7%	58.2%	45.7%	44.0%	44.0%	40.2%	39.1%	20.9%	34.8%	18.7%	27.1%	20.0%
REGIONY GUS													
łódzkie + mazowieckie	115	72.4%	53.3%	50.0%	44.8%	44.8%	39.0%	34.3%	26.7%	24.5%	21.9%	26.4%	19.8%
małopolskie + śląskie	113	60.6%	38.5%	36.7%	40.0%	42.2%	34.9%	36.4%	37.6%	20.0%	26.6%	22.0%	22.9%
lubelskie + podkarpackie + podlaskie + świętokrzyskie	96	57.8%	55.7%	43.2%	36.4%	27.3%	43.8%	34.8%	29.2%	32.2%	25.3%	28.3%	28.0%
lubuskie + wielkopolskie + zachodniopomorskie	80	57.7%	44.9%	50.6%	35.9%	35.9%	39.7%	38.5%	40.3%	34.6%	32.1%	23.1%	25.6%
dolnośląskie + opolskie	55	58.5%	56.6%	50.9%	49.1%	39.6%	45.3%	49.1%	22.6%	26.4%	28.3%	22.2%	17.0%
kujawsko-pomorskie + pomorskie + warmińsko- mazurskie	81	62.2%	44.6%	45.3%	39.2%	41.3%	33.3%	39.0%	28.4%	30.7%	24.0%	25.0%	17.9%
POPIERANA PARTIA													
Prawo i Sprawiedliwość	170	59.3%	41.4%	25.9%	27.8%	29.6%	39.5%	28.2%	36.0%	9.8%	40.4%	24.8%	24.2%
Platforma Obywatelska	170	73.4%	53.5%	61.6%	54.4%	46.5%	36.5%	38.5%	28.9%	36.2%	13.2%	22.5%	15.5%
Sojusz Lewicy Demokratycznej	57	61.1%	52.8%	51.9%	27.3%	57.4%	35.2%	53.7%	40.7%	33.3%	11.1%	14.8%	9.1%
Samobrona	46	55.8%	39.5%	55.8%	37.2%	27.9%	48.8%	32.6%	16.7%	44.2%	39.5%	37.2%	34.9%
Polskie Stronnictwo Ludowe	23	42.9%	60.0%	40.0%	45.0%	20.0%	35.0%	23.8%	28.6%	33.3%	35.0%	33.3%	42.9%
Liga Polskich Rodzin	16	57.1%	57.1%	35.7%	50.0%	35.7%	42.9%	35.7%	50.0%	35.7%	7.1%	35.7%	50.0%
Socjaldemokracja Polska	12	50.0%	50.0%	16.7%	20.0%	60.0%	20.0%	80.0%	10.0%	20.0%	20.0%	30.0%	20.0%
Unia Polityki Realnej	12	75.0%	54.5%	72.7%	63.6%	54.5%	8.3%	54.5%	18.2%	18.2%	27.3%	33.3%	16.7%
Partia Demokratyczna	7	42.9%	57.1%	57.1%	42.9%	42.9%	57.1%	71.4%	14.3%	42.9%	42.9%	14.3%	14.3%
inna partia	7	85.7%	42.9%	57.1%	71.4%	28.6%	57.1%	42.9%	28.6%	0.0%	28.6%	14.3%	14.3%
UDZIAŁ W WYBORACH													
nie	63	60.7%	47.3%	41.1%	47.3%	40.0%	39.3%	41.8%	49.1%	30.4%	29.1%	24.6%	31.6%
raczej nie	29	46.2%	42.3%	42.3%	29.6%	57.7%	42.3%	44.4%	30.8%	18.5%	19.2%	33.3%	19.2%
trudno powiedzieć	53	67.3%	45.8%	52.0%	42.9%	44.9%	26.5%	44.9%	25.0%	28.6%	30.6%	38.8%	36.7%
raczej tak	81	66.7%	54.4%	44.3%	43.0%	45.6%	41.8%	39.2%	39.2%	36.7%	29.5%	34.2%	30.0%
tak	318	62.3%	47.2%	44.8%	38.9%	33.8%	38.5%	33.4%	27.1%	25.2%	23.7%	19.5%	15.8%

wskazanie: "nie znam"

RANKING POLITYKÓW



	RANKING POLITYKÓW Top Box												
	Janusz Onyszkiewicz	Wojciech Olejniczak	Marek Borowski	Janusz Korwin-Milkke	Waldemar Pawlak	Jan Rokita	Andrzej Lepper	Roman Giertych	Donald Tusk	Zbigniew Ziobro	Lech Kaczyński	Jarosław Kaczyński	
	550	17.5%	9.3%	6.8%	6.4%	4.3%	3.1%	1.8%	1.6%	1.5%	1.4%	0.2%	0.2%
PLEĆ													
kobieta	280	20.4%	11.5%	7.7%	7.6%	4.6%	2.7%	2.3%	1.5%	0.4%	1.5%	0.4%	0.4%
mężczyzna	259	14.6%	7.3%	5.6%	4.9%	3.6%	3.3%	0.8%	1.2%	2.8%	1.2%	0.0%	0.0%
WIEK													
18 - 29 lat	95	22.3%	12.9%	10.6%	8.5%	7.5%	2.1%	1.1%	1.1%	1.1%	0.0%	0.0%	0.0%
30 - 39 lat	71	22.9%	9.9%	4.2%	8.5%	4.2%	5.6%	1.4%	0.0%	0.0%	0.0%	0.0%	0.0%
40 - 49 lat	100	15.1%	11.8%	7.5%	6.5%	3.2%	3.2%	2.2%	2.2%	0.0%	2.1%	0.0%	0.0%
50 - 59 lat	124	15.7%	5.2%	5.2%	5.2%	2.6%	2.6%	1.7%	0.9%	2.6%	1.7%	0.0%	0.0%
60 - 69 lat	83	4.1%	4.1%	0.0%	2.7%	1.4%	1.4%	1.4%	0.0%	1.4%	2.7%	1.3%	1.3%
70 i więcej lat	71	25.4%	11.9%	11.9%	7.4%	7.5%	4.5%	3.0%	6.1%	4.5%	1.5%	0.0%	0.0%
WYKSZTAŁCENIE													
podstawowe	70	20.6%	12.7%	7.9%	12.7%	7.9%	3.2%	0.0%	3.2%	3.2%	1.5%	0.0%	0.0%
zawodowe	150	22.1%	12.1%	9.9%	8.6%	7.8%	7.1%	3.5%	3.6%	2.1%	0.7%	0.0%	0.0%
średnie	217	16.6%	9.3%	5.8%	4.8%	2.4%	1.9%	1.5%	0.5%	1.4%	1.0%	0.0%	0.5%
wyższe	106	11.5%	3.8%	3.8%	2.9%	1.0%	0.0%	1.0%	0.0%	0.0%	2.9%	1.0%	0.0%
DOCHODY GOSP. DOM.													
do 1000 zł	192	20.7%	11.0%	8.0%	9.1%	5.7%	3.4%	1.2%	2.3%	1.7%	1.1%	0.0%	0.0%
1000 - 2000 zł	161	16.4%	8.5%	5.9%	2.6%	3.3%	2.0%	2.6%	1.3%	1.3%	0.7%	0.0%	0.0%
2000 - 3000 zł	72	19.7%	7.0%	4.2%	8.5%	4.2%	1.4%	2.8%	0.0%	1.4%	2.8%	1.4%	0.0%
powyżej 3000 zł	58	6.9%	5.2%	3.4%	3.4%	1.7%	1.7%	0.0%	0.0%	0.0%	1.7%	0.0%	0.0%
odmowa	53	18.4%	14.0%	12.0%	8.0%	6.0%	6.0%	2.0%	0.0%	2.0%	2.0%	0.0%	2.0%
MIEJSCE ZAMIESZKANIA													
wieś	190	23.0%	12.3%	8.9%	10.6%	7.2%	4.5%	2.2%	2.8%	2.2%	1.7%	0.0%	0.0%
miasto do 50 tys.	165	13.4%	7.0%	3.8%	3.2%	0.6%	1.9%	1.9%	1.3%	0.6%	0.0%	0.6%	0.0%
miasto od 50 do 200 tys.	89	21.2%	10.7%	10.6%	5.9%	4.7%	2.4%	1.2%	1.2%	2.3%	1.2%	0.0%	0.0%
miasto powyżej 200 tys.	100	9.9%	6.6%	4.3%	4.3%	4.3%	3.3%	1.1%	0.0%	1.1%	3.3%	0.0%	1.1%
REGIONY GUS													
łódzkie + mazowieckie	115	15.2%	5.7%	4.7%	5.7%	1.0%	1.9%	1.0%	1.9%	1.9%	1.9%	0.0%	0.0%
małopolskie + śląskie	113	14.7%	9.1%	11.9%	6.4%	6.4%	2.8%	1.8%	0.9%	0.9%	1.8%	0.9%	0.0%
lubelskie + podkarpackie + podlaskie + świętokrzyskie	96	11.4%	10.2%	4.5%	2.2%	2.2%	1.1%	2.2%	1.1%	2.2%	3.3%	0.0%	0.0%
lubuskie + wielkopolskie + zachodniopomorskie	80	21.8%	10.3%	8.9%	10.3%	5.1%	7.7%	1.3%	3.8%	2.6%	0.0%	0.0%	0.0%
dolnośląskie + opolskie	55	17.0%	13.2%	1.9%	5.7%	3.8%	1.9%	0.0%	1.9%	1.9%	0.0%	0.0%	0.0%
kujawsko-pomorskie + pomorskie + warmińsko- mazurskie	81	28.4%	10.8%	5.3%	8.0%	8.1%	4.0%	2.7%	0.0%	0.0%	0.0%	0.0%	1.3%
POPIERANA PARTIA													
Prawo i Sprawiedliwość	170	17.3%	11.7%	11.1%	6.8%	6.2%	3.1%	2.5%	1.9%	2.5%	1.2%	0.0%	0.0%
Platforma Obywatelska	170	23.3%	9.5%	6.3%	8.8%	2.5%	1.9%	1.3%	0.6%	0.6%	2.5%	0.0%	0.0%
Sojusz Lewicy Demokratycznej	57	9.4%	3.6%	3.7%	1.9%	1.9%	1.9%	1.9%	1.9%	1.9%	1.9%	1.9%	0.0%
Samobrona	46	23.3%	14.0%	4.7%	4.7%	7.0%	9.3%	0.0%	2.3%	4.7%	0.0%	0.0%	0.0%
Polskie Stronnictwo Ludowe	23	20.0%	15.0%	0.0%	10.0%	4.8%	10.0%	4.8%	0.0%	0.0%	0.0%	0.0%	4.8%
Liga Polskich Rodzin	16	7.1%	7.1%	7.1%	7.1%	7.1%	0.0%	0.0%	7.1%	0.0%	0.0%	0.0%	0.0%
Socjaldemokracja Polska	12	10.0%	0.0%	0.0%	10.0%	0.0%	0.0%	10.0%	0.0%	0.0%	0.0%	0.0%	0.0%
Unia Polityki Realnej	12	9.1%	0.0%	0.0%	0.0%	0.0%	0.0%	0.0%	0.0%	0.0%	0.0%	0.0%	0.0%
Partia Demokratyczna	7	0.0%	0.0%	0.0%	0.0%	0.0%	0.0%	0.0%	0.0%	0.0%	0.0%	0.0%	0.0%
inna partia	7	14.3%	14.3%	0.0%	0.0%	0.0%	0.0%	0.0%	0.0%	0.0%	0.0%	0.0%	0.0%
UDZIAŁ W WYBORACH													
nie	63	9.1%	1.8%	3.6%	1.8%	3.6%	0.0%	0.0%	0.0%	0.0%	0.0%	0.0%	0.0%
raczej nie	29	11.5%	7.4%	3.8%	3.8%	0.0%	3.8%	0.0%	0.0%	3.7%	0.0%	0.0%	0.0%
trudno powiedzieć	53	31.2%	20.4%	14.0%	22.4%	10.2%	12.2%	2.1%	4.1%	2.0%	2.0%	0.0%	0.0%
raczej tak	81	19.0%	16.5%	15.2%	5.1%	3.8%	2.5%	1.3%	1.3%	3.8%	2.5%	0.0%	0.0%
tak	318	17.4%	7.4%	4.3%	5.4%	4.0%	2.3%	2.3%	1.3%	1.0%	1.3%	0.3%	0.3%