

CENTRUM IM. ADAMA SMITHA

ankieta o podatkach

Kwiecień 2003

Sondaż przeprowadził Instytut Badania Rynku i Opinii ESTYMATOR w terminie od 19 do 29 kwietnia 2003 roku na reprezentatywnej 1018 osobowej, ogólnopolskiej próbie Polaków w wieku od 15 do 80 lat.

(1) Kolejny numer ankiety | _____ |

(2) Jakie podatki obecnie płacimy?

1. zdecydowanie za wysokie
2. za wysokie
3. w sam raz
4. za niskie
5. zdecydowanie za niskie

(3) Jaki system podatkowy od dochodów osobistych jest najwłaściwszy?

1. PROGRESYWNY (obecnie obowiązujący): im więcej ktoś zarabia tym większą część dochodu musi oddać
2. LINIOWY: każdy płaci taką samą część swojego dochodu
3. POGŁÓWNY: każdy płaci taką samą kwotę

(4) Jaka powinna być, wyrażona procentowo, najniższa, minimalna stawka podatkowa?

_____ %

(5) Jaka powinna być, wyrażona procentowo, najwyższa, maksymalna stawka podatkowa?

_____ %

(6) A według jakiej stawki podatkowej (wyrażonej w procentach) powinien/na Pan/i osobiście płacić podatek dochodowy?

_____ %

(7) Andrzej zarabia 2000 zł a Bartek 1000 zł. Ile razy większą kwotę podatku powinien zapłacić Andrzej niż Bartek?

1. tyle samo
2. dwukrotnie więcej
3. trzykrotnie więcej
4. czterokrotnie więcej
5. pięciokrotnie więcej

(8) Anna zarabia 3000 zł a Bożena 1000 zł. Ile razy większą kwotę podatku powinna zapłacić Anna niż Bożena?

1. tyle samo
2. dwukrotnie więcej
3. trzykrotnie więcej
4. czterokrotnie więcej
5. pięciokrotnie więcej

(9) Czy słyszał Pan/i lub zetknął się z działalnością Centrum im. Adama Smitha?

1. tak
2. nie

(10) Gdyby wybory do Sejmu odbywały się dzisiaj to na jaką partię by Pan/i głosował/a?

1. Sojusz Lewicy Demokratycznej + Unia Pracy
2. Platforma Obywatelska
3. Polskie Stronnictwo Ludowe
4. Prawo i Sprawiedliwość
5. Liga Polskich Rodzin
6. Samoobrona
7. Unia Wolności
8. Unia Polityki Realnej

(11) Czy by(a)łby Pan/i skłonny/a głosować na nową formację polityczną, w której działali by ludzie nie związani dotąd z jakąkolwiek partią polityczną?

1. tak
2. raczej tak
3. trudno powiedzieć
4. raczej nie
5. nie

(12) Jak będzie Pan/i głosować w referendum o przystąpieniu Polski do Unii Europejskiej?

1. nie będę głosować
2. za
3. przeciw
4. będę głosować ale jeszcze nie wiem jak

(13) Jakie Pan/i posiada wykształcenie (ukończone)

1. podstawowe
2. zawodowe
3. średnie
4. wyższe

(14) Ile Pan/i ma lat? | _____ |

(15) Ile Pan/i miesięcznie zarabia?

1. Do 1000 zł
2. 1001 – 2000 zł
3. 2001 – 3000 zł
4. 3001 – 4000 zł
5. powyżej 4000 zł

(16) Na koniec, aby zatrudniająca mnie firma mogła skontrolować moją pracę proszę podać swój numer telefonu i imię

_____ - _____

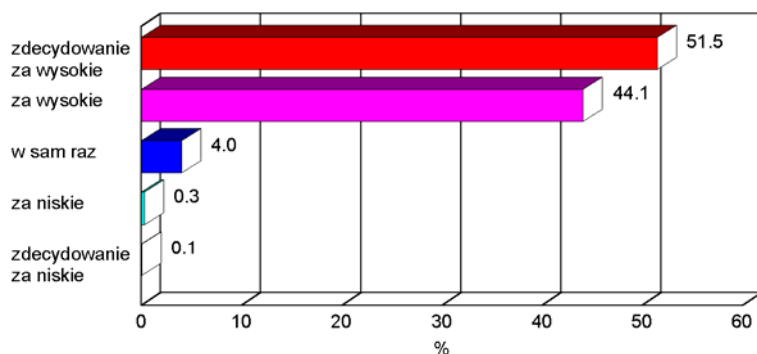
(17) Płeć respondenta

1. kobieta
2. mężczyzna

(18) Data (D/M/R) | _____ / _____ / 2003

(19) Numer ankietera | _____ |

JAKIE PODATKI OBECNIE PŁACIMY?



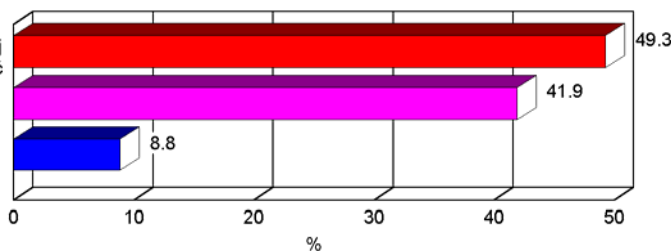
		JAKIE PODATKI OBECNIE PŁACIMY?					Suma
		zdecydowanie za wysokie	za wysokie	w sam raz	za niskie	zdecydowanie za niskie	
Ogółem	1018	51.5%	44.1%	4.0%	0.3%	0.1%	100.0%
PŁEĆ							
kobieta	506	51.6%	45.0%	2.9%	0.4%	0.1%	100.0%
mężczyzna	511	51.3%	43.3%	5.1%	0.2%	0.0%	100.0%
WIEK							
15 - 29	391	43.7%	51.4%	4.9%	0.0%	0.0%	100.0%
30 - 49	363	55.6%	41.5%	2.6%	0.3%	0.0%	100.0%
50+	262	57.5%	36.9%	4.8%	0.7%	0.0%	100.0%
WYKSZTAŁCENIE							
podstawowe / gimnazjum	314	44.3%	48.6%	6.5%	0.6%	0.0%	100.0%
zawodowe	298	53.6%	44.2%	1.8%	0.4%	0.0%	100.0%
średnie	329	55.7%	40.5%	3.6%	0.0%	0.2%	100.0%
wyższe	77	54.8%	40.8%	4.4%	0.0%	0.0%	100.0%
MIESIĘCZNY DOCHÓD							
do 1000 zł	687	52.3%	43.1%	4.1%	0.5%	0.1%	100.0%
1001 - 2000 zł	229	52.2%	44.3%	3.5%	0.0%	0.0%	100.0%
2001 - 3000 zł	37	44.0%	53.6%	2.4%	0.0%	0.0%	100.0%
powyżej 3000 zł	18	80.5%	17.5%	1.9%	0.0%	0.0%	100.0%
WIELKOŚĆ MIASTA / WIEŚ							
miasto powyżej 200 tys.	184	55.0%	43.0%	1.4%	0.6%	0.0%	100.0%
miasto od 50 do 200 tys.	188	50.2%	46.3%	2.2%	1.0%	0.3%	100.0%
miasto do 50 tys.	260	48.3%	45.4%	6.3%	0.0%	0.0%	100.0%
wieś	386	52.7%	42.7%	4.6%	0.0%	0.0%	100.0%
POPIERANA PARTIA							
Sojusz Lewicy Demokratycznej + Unia Pracy	223	54.0%	40.5%	5.5%	0.0%	0.0%	100.0%
Samoobrona	213	44.1%	49.7%	6.2%	0.0%	0.0%	100.0%
Platforma Obywatelska	169	53.2%	42.7%	3.5%	0.7%	0.0%	100.0%
Prawo i Sprawiedliwość	97	41.9%	52.6%	5.5%	0.0%	0.0%	100.0%
Polskie Stronnictwo Ludowe	67	49.1%	50.9%	0.0%	0.0%	0.0%	100.0%
Unia Wolności	59	61.8%	38.2%	0.0%	0.0%	0.0%	100.0%
Liga Polskich Rodzin	56	64.5%	31.1%	0.9%	3.4%	0.0%	100.0%
Unia Polityki Realnej	42	58.9%	34.3%	6.8%	0.0%	0.0%	100.0%
GŁOSOWANIE W REFERENDUM UNIJNYM							
nie będą głosować	143	42.3%	53.2%	3.8%	0.8%	0.0%	100.0%
za	474	51.7%	43.8%	4.4%	0.0%	0.1%	100.0%
przeciw	151	61.5%	31.8%	5.4%	1.3%	0.0%	100.0%
będę głosować ale jeszcze nie wiem jak	246	50.4%	46.9%	2.7%	0.0%	0.0%	100.0%

JAKI SYSTEM PODATKOWY OD DOCHODÓW OSOBISTYCH JEST NAJWŁĄSCIWSZY?

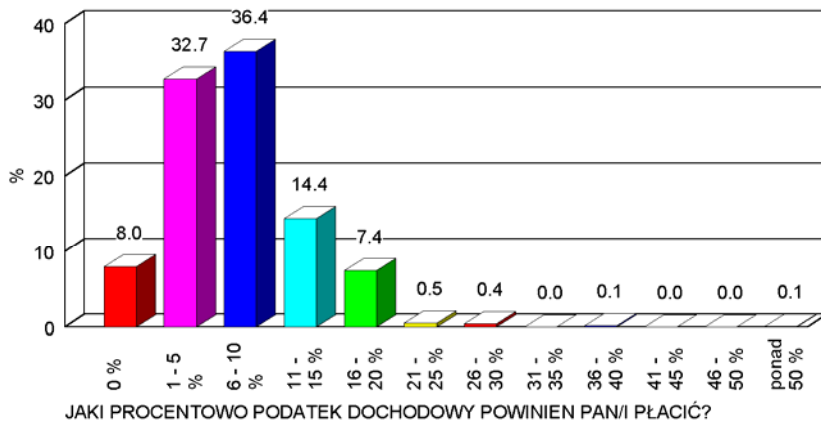
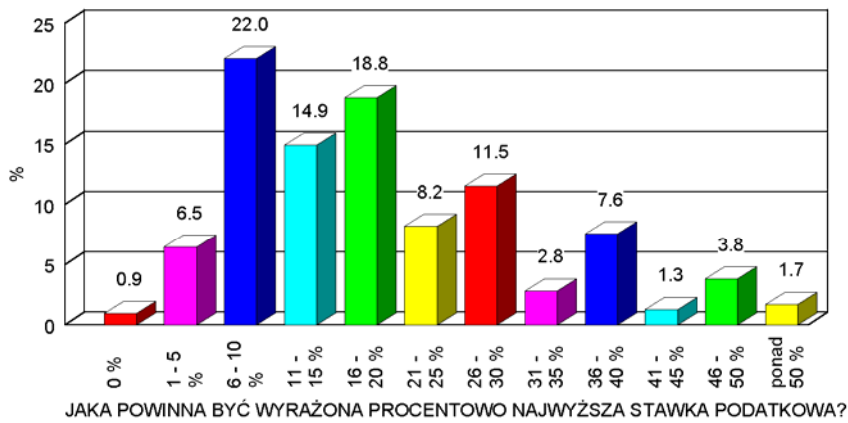
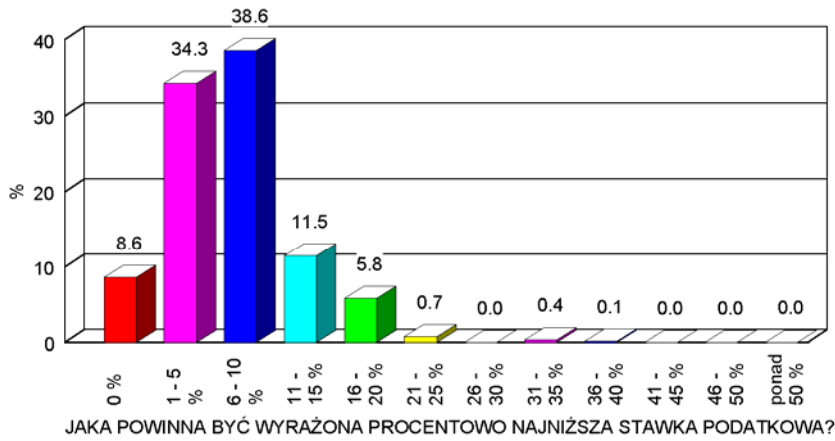
PROGRESYWNY (obecnie obowiązujący): im więcej ktoś zarabia tym większą część dochodu musi oddać

LINIOWY: każdy płaci taką samą część swojego dochodu

POGŁÓWNY: każdy płaci taką samą kwotę



		JAKI SYSTEM PODATKOWY OD DOCHODÓW OSOBISTYCH JEST NAJWŁĄSCIWSZY?			
		PROGRESYWNY (obecnie obowiązujący): im więcej ktoś zarabia tym większą część dochodu musi oddać	LINIOWY: każdy płaci taką samą część swojego dochodu	POGŁÓWNY: każdy płaci taką samą kwotę	Suma
Ogółem	1018	49.3%	41.9%	8.8%	100.0%
PŁEĆ					
kobieta	506	51.1%	39.8%	9.1%	100.0%
mężczyzna	511	47.4%	44.0%	8.6%	100.0%
WIEK					
15 - 29	391	41.8%	43.3%	14.9%	100.0%
30 - 49	363	52.8%	42.9%	4.4%	100.0%
50+	262	55.5%	38.7%	5.8%	100.0%
WYKSZTAŁCENIE					
podstawowe / gimnazjum	314	44.3%	37.7%	18.0%	100.0%
zawodowe	298	58.8%	37.3%	3.9%	100.0%
średnie	329	47.4%	46.9%	5.7%	100.0%
wyższe	77	40.3%	55.8%	3.9%	100.0%
MIESIĘCZNY DOCHÓD					
do 1000 zł	687	49.7%	40.6%	9.7%	100.0%
1001 - 2000 zł	229	51.1%	42.0%	7.0%	100.0%
2001 - 3000 zł	37	46.4%	43.5%	10.1%	100.0%
powyżej 3000 zł	18	37.3%	62.7%	0.0%	100.0%
WIELKOŚĆ MIASTA / WIEŚ					
miasto powyżej 200 tys.	184	47.1%	50.3%	2.6%	100.0%
miasto od 50 do 200 tys.	188	55.0%	37.4%	7.6%	100.0%
miasto do 50 tys.	260	44.8%	44.2%	11.0%	100.0%
wieś	386	50.5%	38.6%	11.0%	100.0%
POPIERANA PARTIA					
Sojusz Lewicy Demokratycznej + Unia Pracy	223	44.9%	48.9%	6.2%	100.0%
Samoobrona	213	50.6%	32.4%	16.9%	100.0%
Platforma Obywatelska	169	49.7%	46.2%	4.1%	100.0%
Prawo i Sprawiedliwość	97	48.0%	39.8%	12.2%	100.0%
Polskie Stronnictwo Ludowe	67	47.4%	52.6%	0.0%	100.0%
Unia Wolności	59	46.4%	48.9%	4.8%	100.0%
Liga Polskich Rodzin	56	54.8%	41.6%	3.6%	100.0%
Unia Polityki Realnej	42	34.5%	46.5%	19.0%	100.0%
GŁOSOWANIE W REFERENDUM UNIJNYM					
nie będę głosować	143	47.1%	45.4%	7.6%	100.0%
za	474	48.2%	45.2%	6.7%	100.0%
przeciw	151	56.4%	30.8%	12.8%	100.0%
będę głosować ale jeszcze nie wiem jak	246	47.9%	40.6%	11.5%	100.0%



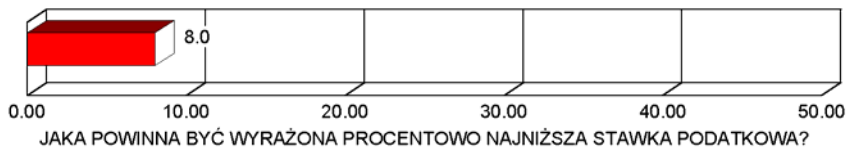
		JAKA POWINNA BYĆ WYRAŻONA PROCENTOWO NAJNIŻSZA STAWKA PODATKOWA?							Suma
		0	1 - 10	11 - 20	21 - 30	31 - 40	41 - 50	ponad 50	
Ogółem	1018	8.6%	72.8%	17.3%	0.7%	0.5%	0.0%	0.0%	100.0%
PŁEĆ									
kobieta	506	7.4%	74.1%	17.8%	0.0%	0.7%	0.0%	0.0%	100.0%
mężczyzna	511	9.7%	71.6%	16.9%	1.5%	0.2%	0.0%	0.1%	100.0%
WIEK									
15 - 29	391	5.6%	75.2%	18.2%	1.0%	0.0%	0.0%	0.0%	100.0%
30 - 49	363	6.3%	73.0%	19.4%	1.0%	0.3%	0.0%	0.0%	100.0%
50+	262	16.3%	69.0%	13.1%	0.0%	1.4%	0.0%	0.1%	100.0%
WYKSZTAŁCENIE									
podstawowe / gimnazjum	314	7.9%	78.2%	12.8%	1.1%	0.0%	0.0%	0.0%	100.0%
zawodowe	298	8.4%	77.5%	11.2%	1.2%	1.6%	0.0%	0.0%	100.0%
średnie	329	10.1%	66.6%	23.4%	0.0%	0.0%	0.0%	0.0%	100.0%
wyższe	77	5.8%	59.9%	33.3%	0.6%	0.0%	0.0%	0.4%	100.0%
MIESIĘCZNY DOCHÓD									
do 1000 zł	687	8.9%	75.0%	14.9%	0.5%	0.7%	0.0%	0.0%	100.0%
1001 - 2000 zł	229	6.9%	70.9%	20.3%	1.8%	0.0%	0.0%	0.2%	100.0%
2001 - 3000 zł	37	1.7%	56.6%	41.7%	0.0%	0.0%	0.0%	0.0%	100.0%
powyżej 3000 zł	18	0.0%	60.8%	39.2%	0.0%	0.0%	0.0%	0.0%	100.0%
WIELKOŚĆ MIASTA / WIEŚ									
miasto powyżej 200 tys.	184	9.9%	73.7%	15.6%	0.0%	0.6%	0.0%	0.2%	100.0%
miasto od 50 do 200 tys.	188	3.0%	74.2%	22.8%	0.0%	0.0%	0.0%	0.0%	100.0%
miasto do 50 tys.	260	6.6%	72.3%	20.9%	0.2%	0.0%	0.0%	0.0%	100.0%
wieś	386	11.9%	72.1%	13.2%	1.8%	0.9%	0.0%	0.0%	100.0%
POPIERANA PARTIA									
Sojusz Lewicy Demokratycznej + Unia Pracy	223	15.5%	68.6%	15.9%	0.0%	0.0%	0.0%	0.0%	100.0%
Samoobrona	213	1.8%	84.4%	12.1%	1.7%	0.0%	0.0%	0.0%	100.0%
Platforma Obywatelska	169	3.7%	74.3%	18.9%	2.4%	0.7%	0.0%	0.0%	100.0%
Prawo i Sprawiedliwość	97	6.4%	65.1%	28.1%	0.0%	0.0%	0.0%	0.4%	100.0%
Polskie Stronnictwo Ludowe	67	5.6%	78.8%	10.1%	0.0%	5.4%	0.0%	0.0%	100.0%
Unia Wolności	59	4.9%	71.5%	23.6%	0.0%	0.0%	0.0%	0.0%	100.0%
Liga Polskich Rodzin	56	13.1%	68.4%	18.5%	0.0%	0.0%	0.0%	0.0%	100.0%
Unia Polityki Realnej	42	13.8%	62.8%	23.4%	0.0%	0.0%	0.0%	0.0%	100.0%
GŁOSOWANIE W REFERENDUM UNIJNYM									
nie będę głosować	143	9.1%	78.9%	11.2%	0.0%	0.8%	0.0%	0.0%	100.0%
za	474	9.1%	70.3%	19.6%	0.1%	0.8%	0.0%	0.1%	100.0%
przeciw	151	6.0%	74.2%	15.0%	4.8%	0.0%	0.0%	0.0%	100.0%
będę głosować ale jeszcze nie wiem jak	246	9.0%	73.1%	17.9%	0.0%	0.0%	0.0%	0.0%	100.0%

		JAKA POWINNA BYĆ WYRAŻONA PROCENTOWO NAJWYŻSZA STAWKA PODATKOWA?							Suma
		0	1 - 10	11 - 20	21 - 30	31 - 40	41 - 50	ponad 50	
Ogółem	1018	0.9%	28.5%	33.7%	19.7%	10.4%	5.1%	1.7%	100.0%
PLEĆ									
kobieta	506	1.0%	27.6%	38.5%	18.3%	9.3%	3.4%	1.8%	100.0%
mężczyzna	511	0.9%	29.4%	29.0%	21.0%	11.5%	6.7%	1.6%	100.0%
WIEK									
15 - 29	391	0.7%	32.2%	32.0%	21.2%	6.7%	5.7%	1.5%	100.0%
30 - 49	363	0.8%	22.2%	39.9%	17.9%	13.8%	4.8%	0.6%	100.0%
50+	262	1.4%	31.7%	27.9%	19.8%	11.2%	4.4%	3.6%	100.0%
WYKSZTAŁCENIE									
podstawowe / gimnazjum	314	0.9%	34.5%	33.0%	16.6%	6.7%	4.5%	3.7%	100.0%
zawodowe	298	1.7%	30.7%	30.8%	18.5%	11.1%	5.8%	1.3%	100.0%
średnie	329	0.5%	23.6%	35.1%	22.4%	12.6%	5.3%	0.6%	100.0%
wyższe	77	0.0%	16.4%	41.8%	25.5%	12.9%	3.4%	0.0%	100.0%
MIESIĘCZNY DOCHÓD									
do 1000 zł	687	1.0%	30.4%	35.0%	18.4%	9.1%	4.0%	2.0%	100.0%
1001 - 2000 zł	229	1.0%	23.7%	30.9%	26.3%	12.1%	4.4%	1.5%	100.0%
2001 - 3000 zł	37	0.0%	15.0%	26.6%	29.2%	16.5%	12.8%	0.0%	100.0%
powyżej 3000 zł	18	0.0%	18.9%	59.3%	5.7%	5.4%	10.7%	0.0%	100.0%
WIELKOŚĆ MIASTA / WIEŚ									
miasto powyżej 200 tys.	184	0.0%	13.3%	46.1%	28.5%	7.7%	3.7%	0.6%	100.0%
miasto od 50 do 200 tys.	188	0.3%	19.3%	25.4%	22.3%	20.4%	7.0%	5.3%	100.0%
miasto do 50 tys.	260	1.7%	35.2%	26.6%	22.1%	10.8%	3.3%	0.3%	100.0%
wieś	386	1.2%	35.8%	36.4%	12.7%	6.5%	5.9%	1.4%	100.0%
POPIERANA PARTIA									
Sojusz Lewicy Demokratycznej + Unia Pracy	223	3.2%	25.2%	35.5%	19.3%	10.8%	4.2%	1.9%	100.0%
Samoobrona	213	0.3%	47.9%	21.4%	16.1%	6.7%	6.8%	0.9%	100.0%
Platforma Obywatelska	169	0.0%	20.0%	38.3%	23.0%	10.5%	7.5%	0.7%	100.0%
Prawo i Sprawiedliwość	97	0.0%	24.2%	34.2%	29.0%	10.0%	2.6%	0.0%	100.0%
Polskie Stronnictwo Ludowe	67	2.7%	22.2%	34.7%	3.8%	23.1%	5.4%	8.1%	100.0%
Unia Wolności	59	0.0%	21.0%	46.7%	23.3%	5.9%	2.2%	0.9%	100.0%
Liga Polskich Rodzin	56	0.0%	17.3%	38.0%	17.8%	18.9%	1.0%	6.9%	100.0%
Unia Polityki Realnej	42	0.0%	21.2%	47.6%	21.8%	6.7%	2.8%	0.0%	100.0%
GŁOSOWANIE W REFERENDUM UNIJNYM									
nie będę głosować	143	2.1%	15.8%	44.5%	18.8%	11.0%	3.2%	4.6%	100.0%
za	474	0.6%	27.6%	32.5%	22.0%	9.9%	5.9%	1.4%	100.0%
przeciw	151	0.0%	30.2%	39.1%	13.4%	9.1%	5.5%	2.7%	100.0%
będę głosować ale jeszcze nie wiem jak	246	1.5%	35.5%	27.1%	19.9%	11.8%	4.2%	0.0%	100.0%

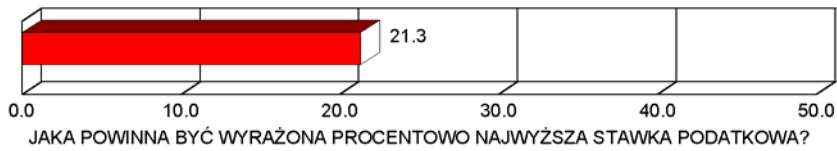
		JAKI PROCENTOWO PODATEK DOCHODOWY POWINIEN PAN/I PŁACIĆ?							Suma
		0	1 - 10	11 - 20	21 - 30	31 - 40	41 - 50	ponad 50	
Ogółem	1018	8.0%	69.1%	21.8%	0.9%	0.1%	0.0%	0.1%	100.0%
PŁEĆ									
kobieta	506	7.5%	71.0%	21.2%	0.1%	0.0%	0.0%	0.2%	100.0%
mężczyzna	511	8.4%	67.3%	22.4%	1.7%	0.2%	0.0%	0.0%	100.0%
WIEK									
15 - 29	391	5.4%	70.0%	23.1%	1.3%	0.0%	0.0%	0.2%	100.0%
30 - 49	363	3.8%	70.6%	24.2%	1.1%	0.3%	0.0%	0.0%	100.0%
50+	262	17.6%	65.9%	16.5%	0.0%	0.0%	0.0%	0.0%	100.0%
WYKSZTAŁCENIE									
podstawowe / gimnazjum	314	10.8%	72.2%	15.9%	1.1%	0.0%	0.0%	0.0%	100.0%
zawodowe	298	7.5%	76.1%	14.8%	1.2%	0.4%	0.0%	0.0%	100.0%
średnie	329	7.5%	63.4%	28.6%	0.3%	0.0%	0.0%	0.2%	100.0%
wyższe	77	0.4%	55.0%	43.6%	1.0%	0.0%	0.0%	0.0%	100.0%
MIESIĘCZNY DOCHÓD									
do 1000 zł	687	9.2%	72.9%	16.9%	0.7%	0.2%	0.0%	0.1%	100.0%
1001 - 2000 zł	229	2.9%	66.1%	29.2%	1.8%	0.0%	0.0%	0.0%	100.0%
2001 - 3000 zł	37	0.0%	41.2%	58.8%	0.0%	0.0%	0.0%	0.0%	100.0%
powyżej 3000 zł	18	0.0%	39.4%	58.7%	1.9%	0.0%	0.0%	0.0%	100.0%
WIELKOŚĆ MIASTA / WIEŚ									
miasto powyżej 200 tys.	184	5.5%	66.4%	27.2%	0.2%	0.6%	0.0%	0.0%	100.0%
miasto od 50 do 200 tys.	188	4.1%	61.4%	34.0%	0.6%	0.0%	0.0%	0.0%	100.0%
miasto do 50 tys.	260	5.6%	71.1%	22.8%	0.2%	0.0%	0.0%	0.3%	100.0%
wieś	386	12.5%	72.9%	12.8%	1.8%	0.0%	0.0%	0.0%	100.0%
POPIERANA PARTIA									
Sojusz Lewicy Demokratycznej + Unia Pracy	223	14.5%	63.3%	22.0%	0.2%	0.0%	0.0%	0.0%	100.0%
Samoobrona	213	2.7%	78.4%	17.0%	1.9%	0.0%	0.0%	0.0%	100.0%
Platforma Obywatelska	169	3.7%	66.0%	26.8%	2.4%	0.7%	0.0%	0.5%	100.0%
Prawo i Sprawiedliwość	97	5.6%	66.3%	28.1%	0.0%	0.0%	0.0%	0.0%	100.0%
Polskie Stronnictwo Ludowe	67	4.2%	85.5%	9.5%	0.8%	0.0%	0.0%	0.0%	100.0%
Unia Wolności	59	5.2%	68.9%	25.9%	0.0%	0.0%	0.0%	0.0%	100.0%
Liga Polskich Rodzin	56	15.1%	67.9%	17.0%	0.0%	0.0%	0.0%	0.0%	100.0%
Unia Polityki Realnej	42	14.0%	59.9%	26.1%	0.0%	0.0%	0.0%	0.0%	100.0%
GŁOSOWANIE W REFERENDUM UNIJNYM									
nie będę głosować	143	5.6%	75.4%	18.2%	0.0%	0.8%	0.0%	0.0%	100.0%
za	474	7.7%	65.0%	27.0%	0.2%	0.0%	0.0%	0.2%	100.0%
przeciw	151	10.3%	69.8%	14.7%	5.2%	0.0%	0.0%	0.0%	100.0%
będę głosować ale jeszcze nie wiem jak	246	8.6%	72.7%	18.5%	0.2%	0.0%	0.0%	0.0%	100.0%

JAKA POWINNA BYĆ WYRAŻONA PROCENTOWO NAJNIŻSZA STAWKA PODATKOWA?

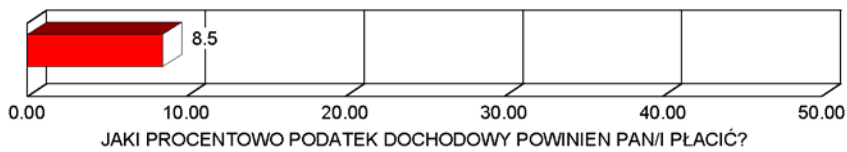
Średnia

**JAKA POWINNA BYĆ WYRAŻONA PROCENTOWO NAJWYŻSZA STAWKA PODATKOWA?**

Średnia

**JAKI PROCENTOWO PODATEK DOCHODOWY POWINIEN PAN/I PŁACIĆ?**

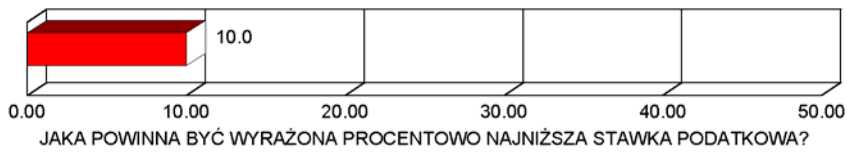
Średnia



		JAKA POWINNA BYĆ WYRAŻONA PROCENTOWO NAJNIŻSZA STAWKA PODATKOWA?	JAKA POWINNA BYĆ WYRAŻONA PROCENTOWO NAJWYŻSZA STAWKA PODATKOWA?	JAKI PROCENTOWO PODATEK DOCHODOWY POWINIEN PAN/I PŁACIĆ?
		Średnia	Średnia	Średnia
Ogółem	1018	8.03	21.29	8.51
PŁEĆ				
kobieta	506	8.09	20.31	8.34
mężczyzna	511	7.97	22.27	8.68
WIEK				
15 - 29	391	8.28	20.44	8.96
30 - 49	363	8.32	21.60	9.08
50+	262	7.24	22.08	6.99
WYKSZTAŁCENIE				
podstawowe / gimnazjum	314	7.50	20.56	7.42
zawodowe	298	7.61	20.86	7.94
średnie	329	8.43	22.20	9.30
wyższe	77	10.11	22.12	11.66
MIESIĘCZNY DOCHÓD				
do 1000 zł	687	7.64	20.45	7.76
1001 - 2000 zł	229	8.92	22.39	10.00
2001 - 3000 zł	37	11.14	26.72	13.66
powyżej 3000 zł	18	10.61	21.69	13.07
WIELKOŚĆ MIASTA / WIEŚ				
miasto powyżej 200 tys.	184	8.66	22.26	9.79
miasto od 50 do 200 tys.	188	8.61	27.04	9.68
miasto do 50 tys.	260	8.18	19.37	8.69
wieś	386	7.35	19.28	7.21
POPIERANA PARTIA				
Sojusz Lewicy Demokratycznej + Unia Pracy	223	7.17	21.11	7.90
Samoobrona	213	7.71	18.76	8.16
Platforma Obywatelska	169	8.99	23.16	10.16
Prawo i Sprawiedliwość	97	9.62	21.63	8.77
Polskie Stronnictwo Ludowe	67	8.67	25.10	7.77
Unia Wolności	59	8.87	20.05	9.73
Liga Polskich Rodzin	56	6.83	24.54	6.59
Unia Polityki Realnej	42	8.07	19.70	8.63
GŁOSOWANIE W REFERENDUM UNIJNYM				
nie będę głosować	143	6.94	22.73	8.19
za	474	8.50	21.98	9.12
przeciw	151	8.26	20.65	7.96
będę głosować ale jeszcze nie wiem jak	246	7.64	19.70	7.88

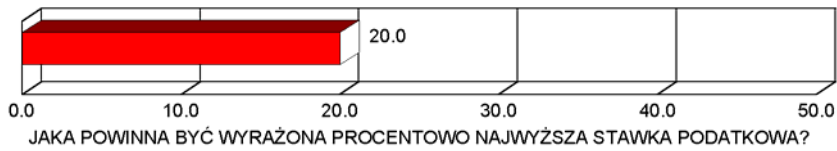
JAKA POWINNA BYĆ WYRAŻONA PROCENTOWO NAJNIŻSZA STAWKA PODATKOWA?

Mediana



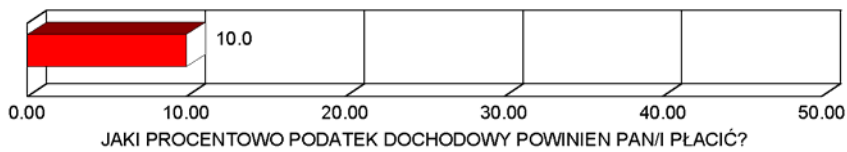
JAKA POWINNA BYĆ WYRAŻONA PROCENTOWO NAJWYŻSZA STAWKA PODATKOWA?

Mediana

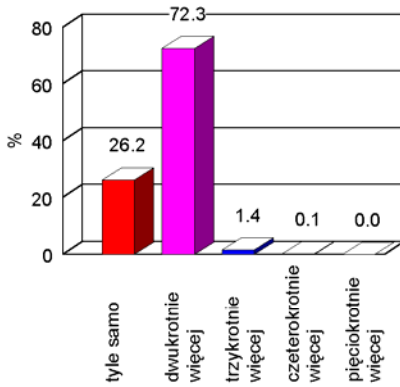


JAKI PROCENTOWO PODATEK DOCHODOWY POWINIEN PAN/I PŁACIĆ?

Mediana



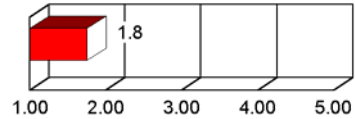
	JAKA POWINNA BYĆ WYRAŻONA PROCENTOWO NAJNIŻSZA STAWKA PODATKOWA?	JAKA POWINNA BYĆ WYRAŻONA PROCENTOWO NAJWYŻSZA STAWKA PODATKOWA?	JAKI PROCENTOWO PODATEK DOCHODOWY POWINIEN PAN/I PŁACIĆ?
	Mediana	Mediana	Mediana
Ogółem	10.00	20.00	10.00
PŁEĆ			
kobieta	10.00	20.00	10.00
mężczyzna	9.00	20.00	10.00
WIEK			
15 - 20	7.00	18.00	7.00
21 - 30	10.00	20.00	10.00
31 - 40	10.00	20.00	10.00
41 - 50	10.00	19.00	10.00
51+	8.00	20.00	10.00
WYKSZTAŁCENIE			
podstawowe / gimnazjum	5.50	19.50	5.00
zawodowe	7.00	20.00	8.00
średnie	10.00	20.00	10.00
wyższe	10.00	20.00	10.00
MIESIĘCZNY DOCHÓD			
do 1000 zł	7.00	20.00	8.00
1001 - 2000 zł	10.00	20.00	10.00
2001 - 3000 zł	10.00	20.00	11.00
powyżej 3000 zł	10.00	17.00	12.00
WIELKOŚĆ MIASTA / WIEŚ			
miasto powyżej 200 tys.	10.00	20.00	10.00
miasto od 50 do 200 tys.	10.00	20.00	10.00
miasto do 50 tys.	10.00	20.00	10.00
wieś	5.00	16.00	6.00
POPIERANA PARTIA			
Sojusz Lewicy Demokratycznej + Unia Pracy	8.00	19.00	10.00
Platforma Obywatelska	10.00	20.00	10.00
Samoobrona	7.00	15.00	10.00
Prawo i Sprawiedliwość	10.00	20.00	10.00
Unia Wolności	10.00	20.00	10.00
Liga Polskich Rodzin	5.50	20.00	6.00
Polskie Stronnictwo Ludowe	7.00	20.00	8.00
Unia Polityki Realnej	7.00	20.00	10.00
GŁOSOWANIE W REFERENDUM UNIJNYM			
nie będę głosować	7.00	20.00	9.00
za	10.00	20.00	10.00
przeciw	8.00	18.50	10.00
będę głosować ale jeszcze nie wiem jak	8.00	20.00	10.00



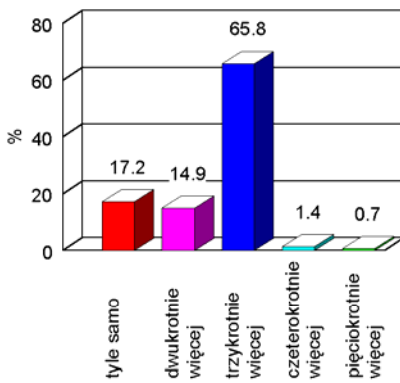
ILE RAZY WIĘKSZA KWOTA PODATKU PRZY DWA RAZY WIĘKSZYCH DOCHODACH?

ILE RAZY WIĘKSZA KWOTA PODATKU PRZY DWA RAZY WIĘKSZYCH DOCHODACH?

Średnia



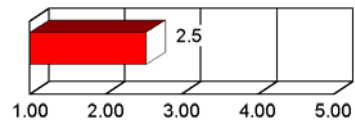
ILE RAZY WIĘKSZA KWOTA PODATKU PRZY DWA RAZY WIĘKSZYCH DOCHODACH?



ILE RAZY WIĘKSZA KWOTA PODATKU PRZY TRZY RAZY WIĘKSZYCH DOCHODACH?

ILE RAZY WIĘKSZA KWOTA PODATKU PRZY TRZY RAZY WIĘKSZYCH DOCHODACH?

Średnia

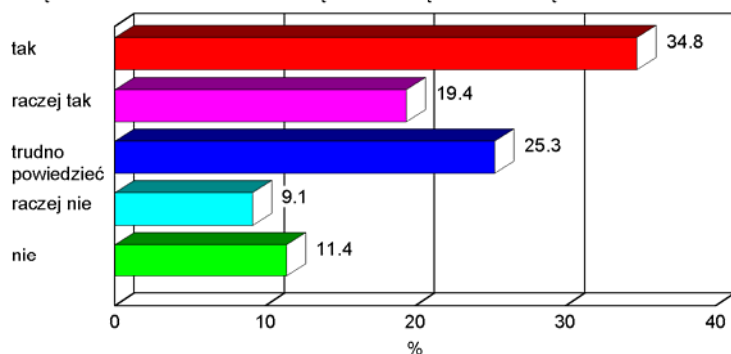


ILE RAZY WIĘKSZA KWOTA PODATKU PRZY TRZY RAZY WIĘKSZYCH DOCHODACH?

		ILE RAZY WIĘKSZA KWOTA PODATKU PRZY DWA RAZY WIĘKSZYCH DOCHODACH?						Suma	Średnia
		tylko samo	dwukrotnie więcej	trzykrotnie więcej	czterokrotnie więcej	pięciokrotnie więcej			
Ogółem	1018	26.2%	72.3%	1.4%	0.1%	0.0%	100.0%	1.75	
PŁEĆ									
kobieta	506	29.8%	69.9%	0.2%	0.2%	0.0%	100.0%	1.71	
mężczyzna	511	22.6%	74.7%	2.7%	0.0%	0.0%	100.0%	1.80	
WIEK									
15 - 29	391	27.7%	69.4%	2.8%	0.2%	0.0%	100.0%	1.75	
30 - 49	363	22.8%	76.7%	0.5%	0.0%	0.0%	100.0%	1.78	
50+	262	28.8%	70.5%	0.8%	0.0%	0.0%	100.0%	1.72	
WYKSZTAŁCENIE									
podstawowe / gimnazjum	314	26.6%	71.4%	2.0%	0.0%	0.0%	100.0%	1.75	
zawodowe	298	21.7%	76.5%	1.8%	0.0%	0.0%	100.0%	1.80	
średnie	329	30.3%	69.1%	0.3%	0.2%	0.0%	100.0%	1.70	
wyższe	77	23.9%	73.7%	2.4%	0.0%	0.0%	100.0%	1.78	
MIESIĘCZNY DOCHÓD									
do 1000 zł	687	26.0%	72.0%	1.8%	0.1%	0.0%	100.0%	1.76	
1001 - 2000 zł	229	26.3%	73.1%	0.6%	0.0%	0.0%	100.0%	1.74	
2001 - 3000 zł	37	30.5%	69.5%	0.0%	0.0%	0.0%	100.0%	1.70	
powyżej 3000 zł	18	30.1%	69.9%	0.0%	0.0%	0.0%	100.0%	1.70	
WIELKOŚĆ MIASTA / WIEŚ									
miasto powyżej 200 tys.	184	25.0%	74.6%	0.4%	0.0%	0.0%	100.0%	1.75	
miasto od 50 do 200 tys.	188	28.2%	70.6%	1.2%	0.0%	0.0%	100.0%	1.73	
miasto do 50 tys.	260	32.2%	64.4%	3.1%	0.3%	0.0%	100.0%	1.71	
wieś	386	21.7%	77.4%	0.9%	0.0%	0.0%	100.0%	1.79	
POPIERANA PARTIA									
Sojusz Lewicy Demokratycznej + Unia Pracy	223	28.2%	69.6%	2.2%	0.0%	0.0%	100.0%	1.74	
Samoobrona	213	27.0%	71.7%	1.3%	0.0%	0.0%	100.0%	1.74	
Platforma Obywatelska	169	31.9%	64.7%	2.9%	0.5%	0.0%	100.0%	1.72	
Prawo i Sprawiedliwość	97	26.1%	73.9%	0.0%	0.0%	0.0%	100.0%	1.74	
Polskie Stronnictwo Ludowe	67	20.2%	79.8%	0.0%	0.0%	0.0%	100.0%	1.80	
Unia Wolności	59	18.0%	82.0%	0.0%	0.0%	0.0%	100.0%	1.82	
Liga Polskich Rodzin	56	23.1%	74.4%	2.5%	0.0%	0.0%	100.0%	1.79	
Unia Polityki Realnej	42	28.9%	71.1%	0.0%	0.0%	0.0%	100.0%	1.71	
GŁOSOWANIE W REFERENDUM UNIJNYM									
nie będę głosować	143	30.1%	69.9%	0.0%	0.0%	0.0%	100.0%	1.70	
za	474	28.4%	70.1%	1.5%	0.0%	0.0%	100.0%	1.73	
przeciw	151	26.4%	71.7%	1.3%	0.5%	0.0%	100.0%	1.76	
będę głosować ale jeszcze nie wiem jak	246	19.4%	78.4%	2.2%	0.0%	0.0%	100.0%	1.83	

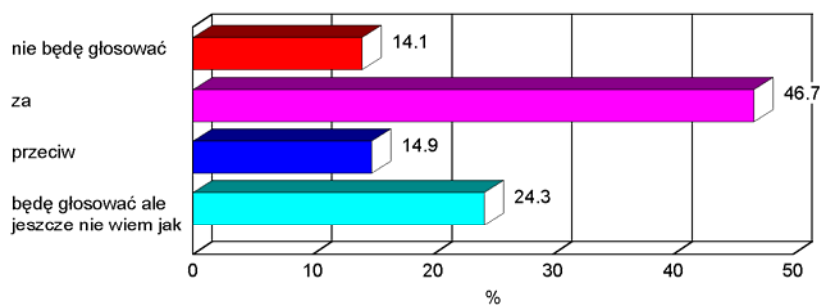
		ILE RAZY WIĘKSZA KWOTA PODATKU PRZY TRZY RAZY WIĘKSZYCH DOCHODACH?						Suma	Średnia
		tyle samo	dwukrotnie więcej	trzykrotnie więcej	czterokrotnie więcej	pięciokrotnie więcej			
Ogółem	1018	17.2%	14.9%	65.8%	1.4%	0.7%	100.0%	2.54	
PŁEĆ									
kobieta	506	19.5%	15.8%	62.7%	1.2%	0.7%	100.0%	2.48	
mężczyzna	511	14.8%	14.0%	68.9%	1.7%	0.6%	100.0%	2.59	
WIEK									
15 - 29	391	18.2%	16.0%	64.3%	1.1%	0.4%	100.0%	2.50	
30 - 49	363	16.1%	15.9%	65.8%	2.0%	0.2%	100.0%	2.54	
50+	262	17.2%	12.1%	68.1%	0.9%	1.7%	100.0%	2.58	
WYKSZTAŁCENIE									
podstawowe / gimnazjum	314	16.4%	14.1%	67.2%	1.5%	0.7%	100.0%	2.56	
zawodowe	298	14.4%	14.7%	68.7%	1.4%	0.8%	100.0%	2.59	
średnie	329	20.4%	17.3%	60.4%	1.5%	0.4%	100.0%	2.44	
wyższe	77	16.8%	8.7%	72.4%	1.1%	1.0%	100.0%	2.61	
MIESIĘCZNY DOCHÓD									
do 1000 zł	687	16.3%	16.6%	65.2%	1.1%	0.8%	100.0%	2.54	
1001 - 2000 zł	229	17.1%	12.5%	68.1%	2.1%	0.2%	100.0%	2.56	
2001 - 3000 zł	37	22.6%	11.7%	63.1%	2.6%	0.0%	100.0%	2.46	
powyżej 3000 zł	18	30.1%	12.6%	57.3%	0.0%	0.0%	100.0%	2.27	
WIELKOŚĆ MIASTA / WIEŚ									
miasto powyżej 200 tys.	184	18.8%	9.8%	68.4%	1.3%	1.8%	100.0%	2.57	
miasto od 50 do 200 tys.	188	18.5%	17.7%	61.1%	1.9%	0.8%	100.0%	2.49	
miasto do 50 tys.	260	21.6%	16.4%	59.0%	2.4%	0.7%	100.0%	2.44	
wieś	386	12.8%	15.0%	71.5%	0.7%	0.0%	100.0%	2.60	
POPIERANA PARTIA									
Sojusz Lewicy Demokratycznej + Unia Pracy	223	16.6%	14.7%	68.0%	0.4%	0.3%	100.0%	2.53	
Samoobrona	213	18.3%	15.8%	62.6%	3.3%	0.0%	100.0%	2.51	
Platforma Obywatelska	169	18.6%	21.2%	58.4%	0.8%	1.1%	100.0%	2.45	
Prawo i Sprawiedliwość	97	18.9%	15.6%	64.7%	0.8%	0.0%	100.0%	2.47	
Polskie Stronnictwo Ludowe	67	12.4%	6.3%	77.9%	0.0%	3.4%	100.0%	2.76	
Unia Wolności	59	12.9%	8.7%	78.4%	0.0%	0.0%	100.0%	2.66	
Liga Polskich Rodzin	56	13.3%	19.6%	61.1%	3.4%	2.5%	100.0%	2.62	
Unia Polityki Realnej	42	23.5%	8.1%	67.3%	1.0%	0.0%	100.0%	2.46	
GŁOSOWANIE W REFERENDUM UNIJNYM									
nie będę głosować	143	23.3%	12.1%	61.6%	0.9%	2.0%	100.0%	2.46	
za	474	14.5%	18.7%	65.4%	1.3%	0.1%	100.0%	2.54	
przeciw	151	18.8%	13.3%	62.0%	4.5%	1.3%	100.0%	2.56	
będę głosować ale jeszcze nie wiem jak	246	17.4%	10.4%	71.4%	0.2%	0.6%	100.0%	2.56	

CHĘĆ DO GŁOSOWANIA NA NOWĄ FORMACJĘ POLITYCZNĄ



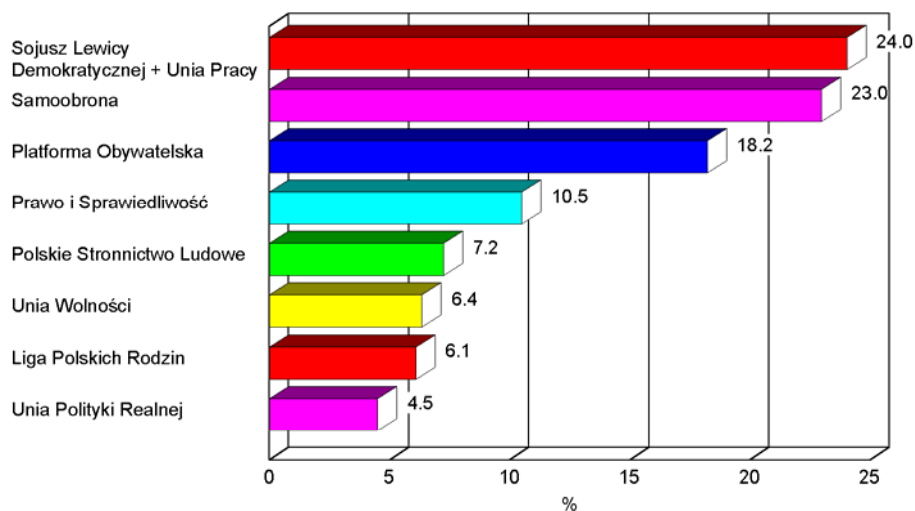
		CHĘĆ DO GŁOSOWANIA NA NOWĄ FORMACJĘ POLITYCZNĄ					Suma
		tak	raczej tak	trudno powiedzieć	raczej nie	nie	
Ogółem	1018	34.8%	19.4%	25.3%	9.1%	11.4%	100.0%
PŁEĆ							
kobieta	506	32.4%	23.1%	25.7%	8.8%	10.0%	100.0%
mężczyzna	511	37.0%	15.7%	24.9%	9.5%	12.9%	100.0%
WIEK							
15 - 29	391	38.1%	23.8%	24.6%	7.1%	6.4%	100.0%
30 - 49	363	37.9%	16.7%	26.0%	7.3%	12.1%	100.0%
50+	262	25.5%	16.6%	25.2%	14.6%	18.1%	100.0%
WYKSZTAŁCENIE							
podstawowe / gimnazjum	314	33.1%	22.9%	28.7%	7.0%	8.2%	100.0%
zawodowe	298	36.0%	15.5%	23.0%	9.0%	16.5%	100.0%
średnie	329	36.5%	20.2%	23.4%	10.3%	9.5%	100.0%
wyższe	77	29.4%	16.4%	28.0%	13.4%	12.8%	100.0%
MIESIĘCZNY DOCHÓD							
do 1000 zł	687	34.1%	20.2%	27.1%	7.7%	10.8%	100.0%
1001 - 2000 zł	229	35.6%	18.1%	19.4%	13.3%	13.5%	100.0%
2001 - 3000 zł	37	23.4%	19.0%	27.0%	21.3%	9.2%	100.0%
powyżej 3000 zł	18	64.9%	12.7%	10.8%	5.9%	5.7%	100.0%
WIELKOŚĆ MIASTA / WIEŚ							
miasto powyżej 200 tys.	184	30.1%	28.0%	22.5%	9.5%	9.9%	100.0%
miasto od 50 do 200 tys.	188	37.3%	16.6%	25.0%	9.6%	11.5%	100.0%
miasto do 50 tys.	260	37.0%	23.1%	19.5%	9.6%	10.8%	100.0%
wieś	386	34.3%	14.1%	30.7%	8.4%	12.5%	100.0%
POPIERANA PARTIA							
Sojusz Lewicy Demokratycznej + Unia Pracy	223	26.7%	18.8%	29.8%	10.5%	14.1%	100.0%
Samoobrona	213	45.3%	11.7%	27.8%	7.8%	7.4%	100.0%
Platforma Obywatelska	169	31.8%	27.4%	15.8%	10.7%	14.3%	100.0%
Prawo i Sprawiedliwość	97	30.2%	19.7%	33.7%	5.6%	10.8%	100.0%
Polskie Stronnictwo Ludowe	67	29.0%	22.7%	23.7%	7.7%	16.8%	100.0%
Unia Wolności	59	34.5%	20.0%	20.2%	14.9%	10.4%	100.0%
Liga Polskich Rodzin	56	33.8%	19.6%	28.6%	16.2%	1.7%	100.0%
Unia Polityki Realnej	42	48.7%	10.9%	16.9%	9.8%	13.7%	100.0%
GŁOSOWANIE W REFERENDUM UNIJNYM							
nie będę głosować	143	24.5%	18.4%	29.6%	11.6%	15.9%	100.0%
za	474	39.3%	22.4%	17.7%	9.1%	11.4%	100.0%
przeciw	151	37.7%	17.3%	22.4%	10.9%	11.7%	100.0%
będę głosować ale jeszcze nie wiem jak	246	29.0%	15.8%	39.6%	6.9%	8.8%	100.0%

GŁOSOWANIE W REFERENDUM UNIJNYM

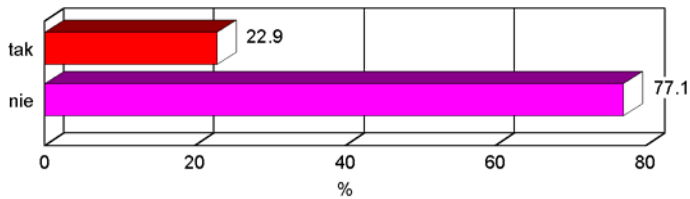


		GŁOSOWANIE W REFERENDUM UNIJNYM				
		nie będę głosować	za	przeciw	będę głosować ale jeszcze nie wiem jak	Suma
Ogółem	1018	14.1%	46.7%	14.9%	24.3%	100.0%
PŁEĆ						
kobieta	506	14.3%	46.2%	11.2%	28.2%	100.0%
mężczyzna	511	13.8%	47.2%	18.6%	20.4%	100.0%
WIEK						
15 - 29	391	8.7%	58.6%	9.4%	23.3%	100.0%
30 - 49	363	15.7%	38.9%	19.3%	26.1%	100.0%
50+	262	20.0%	39.7%	17.1%	23.2%	100.0%
WYKSZTAŁCENIE						
podstawowe / gimnazjum	314	20.6%	45.6%	12.3%	21.5%	100.0%
zawodowe	298	13.2%	32.6%	21.3%	32.8%	100.0%
średnie	329	11.3%	55.6%	12.4%	20.7%	100.0%
wyższe	77	2.8%	67.6%	11.1%	18.5%	100.0%
MIESIĘCZNY DOCHÓD						
do 1000 zł	687	15.7%	44.5%	15.6%	24.2%	100.0%
1001 - 2000 zł	229	10.6%	47.5%	13.7%	28.3%	100.0%
2001 - 3000 zł	37	17.4%	65.9%	10.0%	6.7%	100.0%
powyżej 3000 zł	18	10.7%	72.5%	15.2%	1.6%	100.0%
WIELKOŚĆ MIASTA / WIEŚ						
miasto powyżej 200 tys.	184	10.6%	57.9%	10.7%	20.9%	100.0%
miasto od 50 do 200 tys.	188	20.7%	44.7%	15.2%	19.3%	100.0%
miasto do 50 tys.	260	17.0%	52.9%	11.6%	18.5%	100.0%
wieś	386	10.6%	38.3%	18.9%	32.2%	100.0%
POPIERANA PARTIA						
Sojusz Lewicy Demokratycznej + Unia Pracy	223	13.1%	61.0%	4.8%	21.1%	100.0%
Samoobrona	213	13.7%	30.4%	28.4%	27.6%	100.0%
Platforma Obywatelska	169	14.1%	58.5%	8.4%	19.1%	100.0%
Prawo i Sprawiedliwość	97	3.6%	47.8%	16.1%	32.5%	100.0%
Polskie Stronnictwo Ludowe	67	22.0%	38.8%	8.3%	30.9%	100.0%
Unia Wolności	59	12.9%	64.9%	9.2%	13.1%	100.0%
Liga Polskich Rodzin	56	23.3%	19.3%	40.3%	17.1%	100.0%
Unia Polityki Realnej	42	7.2%	47.0%	8.9%	36.9%	100.0%
GŁOSOWANIE W REFERENDUM UNIJNYM						
nie będę głosować	143	100.0%	0.0%	0.0%	0.0%	100.0%
za	474	0.0%	100.0%	0.0%	0.0%	100.0%
przeciw	151	0.0%	0.0%	100.0%	0.0%	100.0%
będę głosować ale jeszcze nie wiem jak	246	0.0%	0.0%	0.0%	100.0%	100.0%

POPIERANA PARTIA



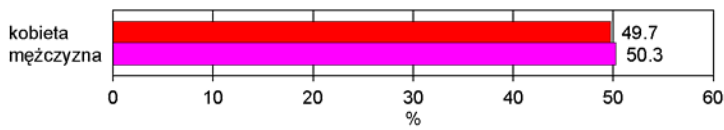
		POPIERANA PARTIA								Suma
		Sojusz Lewicy Demokratycznej + Unia Pracy	Samoobrona	Platforma Obywatelska	Prawo i Sprawiedliwość	Polskie Stronnictwo Ludowe	Unia Wolności	Liga Polskich Rodzin	Unia Polityki Realnej	
Ogółem	1018	24.0%	23.0%	18.2%	10.5%	7.2%	6.4%	6.1%	4.5%	100.0%
PŁEĆ										
kobieta	506	25.1%	20.9%	17.8%	11.0%	8.3%	6.6%	8.3%	2.0%	100.0%
mężczyzna	511	23.0%	25.2%	18.7%	10.1%	6.2%	6.1%	3.7%	7.1%	100.0%
WIEK										
15 - 29	391	23.5%	24.0%	21.3%	9.9%	5.5%	6.1%	4.0%	5.7%	100.0%
30 - 49	363	22.4%	18.0%	17.4%	12.2%	8.6%	10.6%	6.4%	4.3%	100.0%
50+	262	27.3%	28.2%	14.6%	9.0%	8.1%	1.0%	8.9%	2.8%	100.0%
WYKSZTAŁCENIE										
podstawowe / gimnazjum	314	21.7%	37.4%	12.3%	3.8%	8.5%	4.7%	6.6%	4.8%	100.0%
zawodowe	298	23.8%	24.8%	16.9%	10.9%	9.6%	5.3%	5.7%	3.1%	100.0%
średnie	329	24.0%	11.5%	23.4%	15.8%	4.8%	8.9%	6.4%	5.0%	100.0%
wyższe	77	35.1%	2.7%	26.7%	15.1%	2.4%	6.7%	4.4%	6.9%	100.0%
MIESIĘCZNY DOCHÓD										
do 1000 zł	687	25.9%	27.2%	15.5%	8.8%	7.9%	6.5%	5.0%	3.2%	100.0%
1001 - 2000 zł	229	19.5%	17.6%	24.8%	15.9%	3.6%	5.4%	8.3%	4.9%	100.0%
2001 - 3000 zł	37	17.2%	6.3%	39.3%	12.8%	0.0%	6.9%	3.3%	14.2%	100.0%
powyżej 3000 zł	18	38.6%	0.0%	34.2%	5.5%	0.0%	15.1%	3.6%	3.0%	100.0%
WIELKOŚĆ MIASTA / WIEŚ										
miasto powyżej 200 tys.	184	15.6%	9.1%	36.5%	13.7%	4.2%	11.1%	4.0%	5.8%	100.0%
miasto od 50 do 200 tys.	188	27.1%	20.9%	16.4%	9.9%	7.4%	5.1%	7.8%	5.4%	100.0%
miasto do 50 tys.	260	26.9%	32.8%	14.7%	7.0%	5.3%	3.2%	6.6%	3.4%	100.0%
wieś	386	24.7%	24.1%	13.2%	11.5%	9.6%	6.7%	5.9%	4.2%	100.0%
POPIERANA PARTIA										
Sojusz Lewicy Demokratycznej + Unia Pracy	223	100.0%	0.0%	0.0%	0.0%	0.0%	0.0%	0.0%	0.0%	100.0%
Samoobrona	213	0.0%	100.0%	0.0%	0.0%	0.0%	0.0%	0.0%	0.0%	100.0%
Platforma Obywatelska	169	0.0%	0.0%	100.0%	0.0%	0.0%	0.0%	0.0%	0.0%	100.0%
Prawo i Sprawiedliwość	97	0.0%	0.0%	0.0%	100.0%	0.0%	0.0%	0.0%	0.0%	100.0%
Polskie Stronnictwo Ludowe	67	0.0%	0.0%	0.0%	0.0%	100.0%	0.0%	0.0%	0.0%	100.0%
Unia Wolności	59	0.0%	0.0%	0.0%	0.0%	0.0%	100.0%	0.0%	0.0%	100.0%
Liga Polskich Rodzin	56	0.0%	0.0%	0.0%	0.0%	0.0%	0.0%	100.0%	0.0%	100.0%
Unia Polityki Realnej	42	0.0%	0.0%	0.0%	0.0%	0.0%	0.0%	0.0%	100.0%	100.0%
GŁOSOWANIE W REFERENDUM UNIJNYM										
nie będę głosować	143	23.1%	23.6%	19.3%	2.9%	11.9%	6.1%	10.7%	2.4%	100.0%
za	474	30.4%	14.8%	22.5%	10.6%	5.9%	8.7%	2.5%	4.5%	100.0%
przeciw	151	7.7%	43.7%	10.3%	11.4%	4.0%	3.9%	16.5%	2.7%	100.0%
będę głosować ale jeszcze nie wiem jak	246	20.8%	26.4%	14.5%	14.2%	9.3%	3.5%	4.4%	6.9%	100.0%

CZY SŁYSZAŁ/A PAN/I LUB ZETKNAŁ/ĘŁA SIĘ Z DZIAŁALNOŚCIĄ
CENTRUM IM. A. SMITHA?

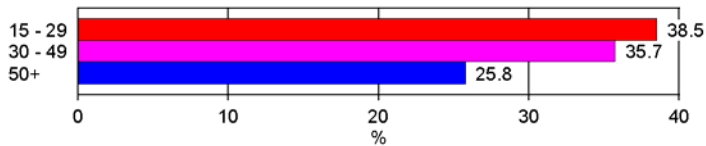
		CZY SŁYSZAŁ/A PAN/I LUB ZETKNAŁ/ĘŁA SIĘ Z DZIAŁALNOŚCIĄ CENTRUM IM. A. SMITHA?		
		tak	nie	Suma
Ogółem	1018	22.9%	77.1%	100.0%
PŁEĆ				
kobieta	506	20.8%	79.2%	100.0%
mężczyzna	511	25.1%	74.9%	100.0%
WIEK				
15 - 29	391	21.4%	78.6%	100.0%
30 - 49	363	27.0%	73.0%	100.0%
50+	262	19.6%	80.4%	100.0%
WYKSZTAŁCENIE				
podstawowe / gimnazjum	314	9.4%	90.6%	100.0%
zawodowe	298	13.5%	86.5%	100.0%
średnie	329	35.1%	64.9%	100.0%
wyższe	77	62.3%	37.7%	100.0%
MIESIĘCZNY DOCHÓD				
do 1000 zł	687	17.2%	82.8%	100.0%
1001 - 2000 zł	229	34.6%	65.4%	100.0%
2001 - 3000 zł	37	45.4%	54.6%	100.0%
powyżej 3000 zł	18	69.1%	30.9%	100.0%
WIELKOŚĆ MIASTA / WIEŚ				
miasto powyżej 200 tys.	184	39.2%	60.8%	100.0%
miasto od 50 do 200 tys.	188	32.8%	67.2%	100.0%
miasto do 50 tys.	260	18.4%	81.6%	100.0%
wieś	386	13.4%	86.6%	100.0%
POPIERANA PARTIA				
Sojusz Lewicy Demokratycznej + Unia Pracy	223	28.8%	71.2%	100.0%
Samoobrona	213	9.4%	90.6%	100.0%
Platforma Obywatelska	169	36.7%	63.3%	100.0%
Prawo i Sprawiedliwość	97	24.3%	75.7%	100.0%
Polskie Stronnictwo Ludowe	67	22.5%	77.5%	100.0%
Unia Wolności	59	18.4%	81.6%	100.0%
Liga Polskich Rodzin	56	7.9%	92.1%	100.0%
Unia Polityki Realnej	42	24.5%	75.5%	100.0%
GŁOSOWANIE W REFERENDUM UNIJNYM				
nie będę głosować	143	16.6%	83.4%	100.0%
za	474	31.2%	68.8%	100.0%
przeciw	151	11.7%	88.3%	100.0%
będę głosować ale jeszcze nie wiem jak	246	18.0%	82.0%	100.0%

CHARAKTERYSTYKA RESPONDENTÓW

PŁEĆ

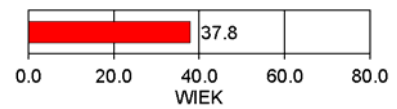


WIEK

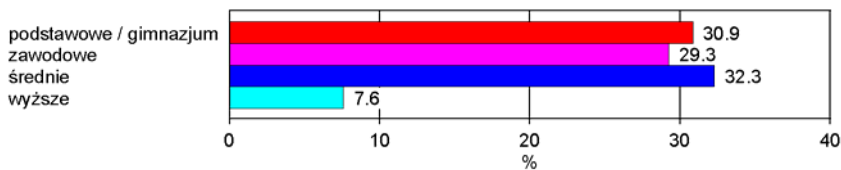


WIEK

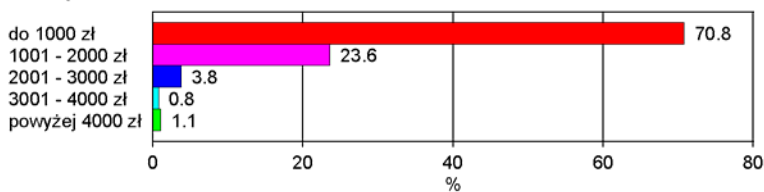
Średnia



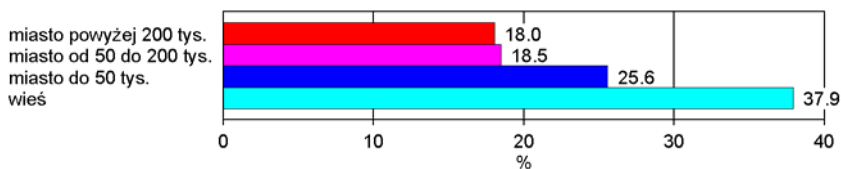
WYKSZTAŁCENIE



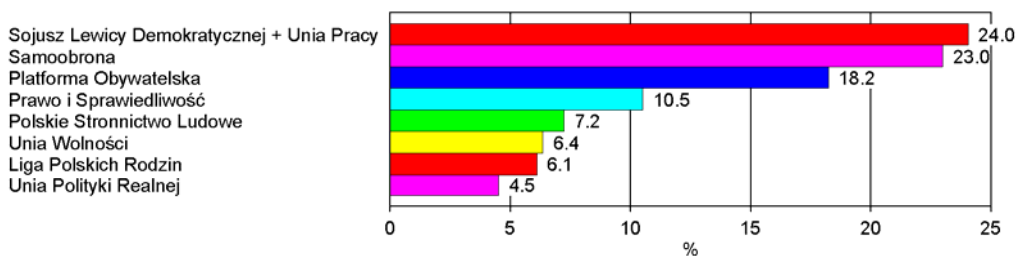
MIESIĘCZNE DOCHODY OSOBISTE



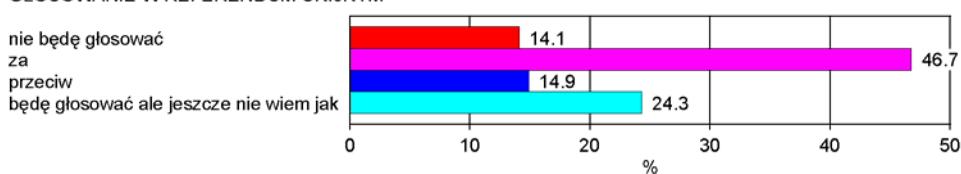
WIELKOŚĆ MIASTA / WIEŚ



POPIERANA PARTIA



GŁOSOWANIE W REFERENDUM UNIJNYM



PŁEĆ		
kobieta	49.7%	506
mężczyzna	50.3%	511
Suma	100.0%	1017
WIEK		
15 - 29	38.5%	391
30 - 49	35.7%	363
50+	25.8%	262
Suma	100.0%	1016
WYKSZTAŁCENIE		
podstawowe / gimnazjum	30.9%	314
zawodowe	29.3%	298
średnie	32.3%	329
wyższe	7.6%	77
Suma	100.0%	1018
MIESIĘCZNE DOCHODY OSOBISTE		
do 1000 zł	70.8%	687
1001 - 2000 zł	23.6%	229
2001 - 3000 zł	3.8%	37
3001 - 4000 zł	0.8%	8
powyżej 4000 zł	1.1%	10
Suma	100.0%	971
WIELKOŚĆ MIASTA / WIEŚ		
miasto powyżej 200 tys.	18.0%	184
miasto od 50 do 200 tys.	18.5%	188
miasto do 50 tys.	25.6%	260
wieś	37.9%	386
Suma	100.0%	1018
POPIERANA PARTIA		
Sojusz Lewicy Demokratycznej + Unia Pracy	24.0%	223
Samoobrona	23.0%	213
Platforma Obywatelska	18.2%	169
Prawo i Sprawiedliwość	10.5%	97
Polskie Stronnictwo Ludowe	7.2%	67
Unia Wolności	6.4%	59
Liga Polskich Rodzin	6.1%	56
Unia Polityki Realnej	4.5%	42
Suma	100.0%	926
GŁOSOWANIE W REFERENDUM UNIJNYM		
nie będę głosować	14.1%	143
za	46.7%	474
przeciw	14.9%	151
będę głosować ale jeszcze nie wiem jak	24.3%	246
Suma	100.0%	1014