

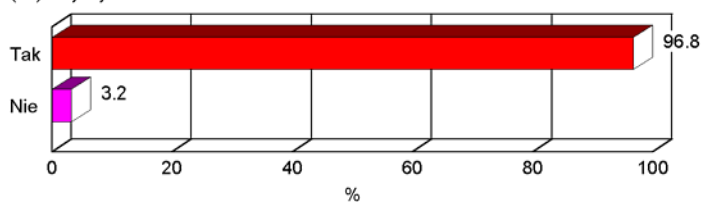
WYNIKI BADAŃ ANKIETOWYCH NA TEMAT POWSTANIA WARSZAWSKIEGO

SONDAŻ PRZEPROWADZONO W DNIACH OD 25 LISTOPADA DO 3 GRUDNIA 2003 W OPARCIU O WYWIAD KWESTIONARIUSZOWY FACE-TO-FACE "ON STREET" NA REPREZENTATYWNEJ KWOTOWEJ PRÓBIE 1028 OSÓB (N=1028) DOROSŁYCH MIESZKAŃCÓW POLSKI. MAKSYMALNY BŁĄD STATYSTYCZNY DLA TAKIEJ WIELKOŚCI PRÓBY WYNOSI +/- 3%, PRZY WIARYGODNOŚCI OSZACOWANIA RÓWNEJ 95%.

sondaż wykonał:

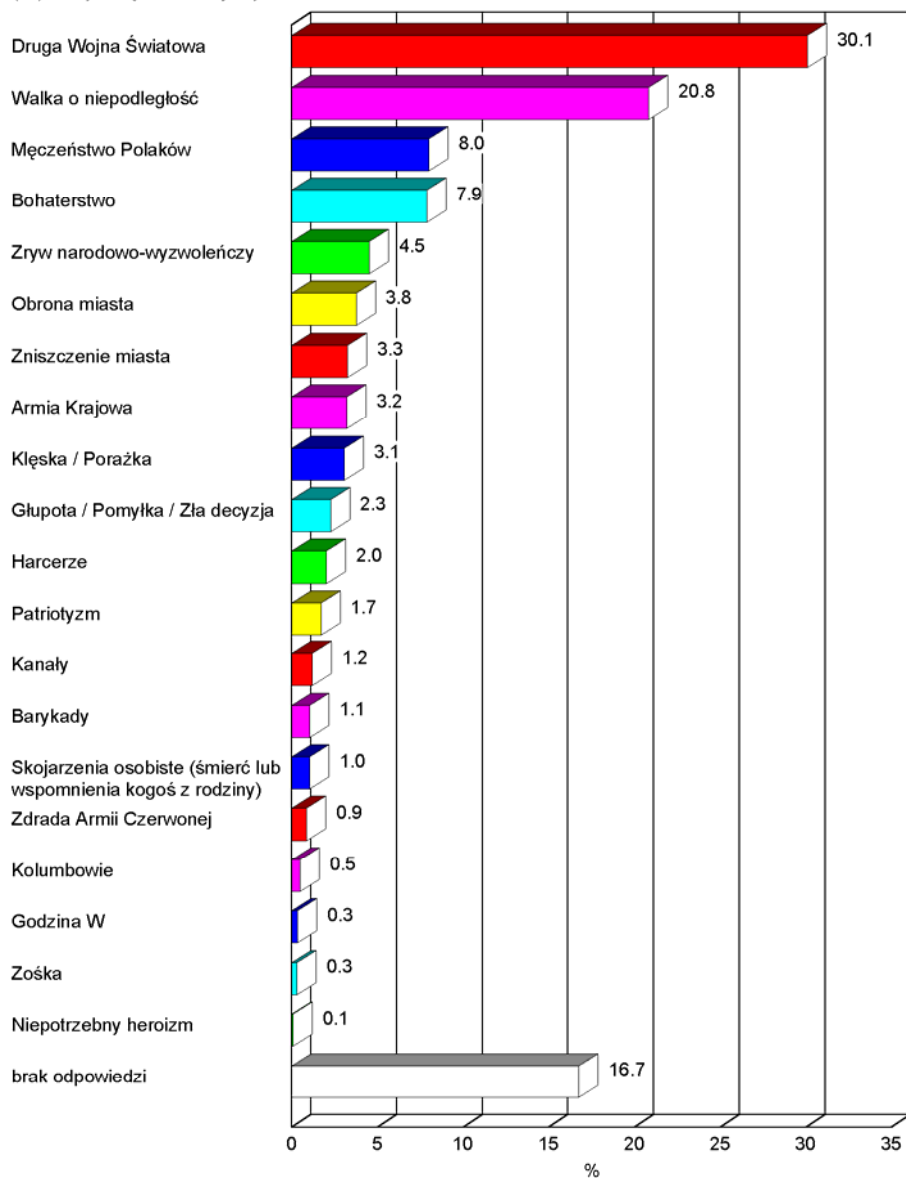
ESTYMATO R
Badania Rynku i Opinii
ul. Szpitalna 4, 00-031 Warszawa
tel: 0-22 / 827 47 62, 0-605 / 440 839

(13) Czy słyisał Pan/i o Powstaniu Warszawskim?



	(13) Czy słyisał Pan/i o Powstaniu Warszawskim?		
	Tak	Nie	Suma
Ogółem	96.8%	3.2%	100.0%
PŁEĆ			
kobieta	96.1%	3.9%	100.0%
mężczyzna	97.4%	2.6%	100.0%
WIEK			
18 - 30	93.7%	6.3%	100.0%
31 - 40	98.6%	1.4%	100.0%
41 - 50	99.0%	1.0%	100.0%
51 - 60	96.0%	4.0%	100.0%
61+	96.8%	3.2%	100.0%
WYKSZTAŁCENIE			
podstawowe	93.8%	6.3%	100.0%
zawodowe	96.4%	3.6%	100.0%
średnie	97.7%	2.3%	100.0%
wyższe i niepełne wyższe	98.5%	1.5%	100.0%
WIELKOŚĆ MIASTA / WIEŚ			
miasto powyżej 200 tys.	99.3%	0.7%	100.0%
miasto od 50 do 200 tys.	97.3%	2.7%	100.0%
miasto do 50 tys.	93.8%	6.2%	100.0%
wieś	96.6%	3.4%	100.0%
(25) Czy popiera Pan/i ideę budowy w Warszawie Muzeum Powstania Warszawskiego?			
Tak	100.0%	0.0%	100.0%
Raczej tak	99.3%	0.7%	100.0%
Trudno powiedzieć / Jest mi to obojętne	98.5%	1.5%	100.0%
Raczej nie	100.0%	0.0%	100.0%
Nie	100.0%	0.0%	100.0%

(14) Z czym się Panu/i kojarzy Powstanie Warszawskie?



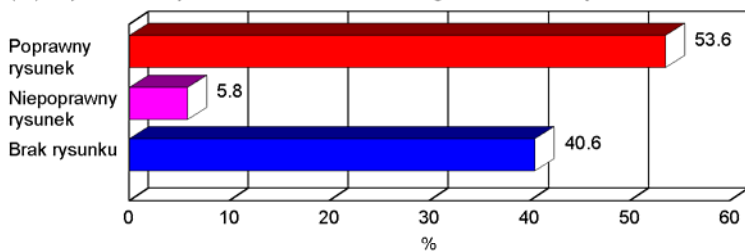
* Pytania z wieloma odpowiedziami dają w sumie więcej niż 100%.

	(14) Z czym się Panu/i kojarzy Powstanie Warszawskie?									
	Druza Wojna Światowa	Walka o niepodległość	Męczeństwo Polaków	Bohaterstwo	Zryw narodowo-wyzwolenny	Obrona miasta	Zniszczenie miasta	Armia Krajowa	Kłeska / Porażka	Glupota / Pomyłka / Zła decyzja
Ogółem	30.1%	20.8%	8.0%	7.9%	4.5%	3.8%	3.3%	3.2%	3.1%	2.3%
PŁEĆ										
kobieta	31.4%	20.0%	8.6%	8.2%	3.8%	3.4%	2.7%	3.1%	3.4%	1.0%
mężczyzna	28.8%	21.6%	7.4%	7.5%	5.2%	4.1%	3.8%	3.4%	2.8%	3.5%
WIEK										
18 - 30	24.6%	19.9%	7.0%	8.1%	4.9%	4.3%	4.6%	3.7%	3.3%	2.0%
31 - 40	29.6%	17.2%	9.6%	7.5%	4.3%	3.6%	2.4%	4.8%	1.9%	1.8%
41 - 50	31.5%	24.0%	5.8%	8.7%	5.9%	3.6%	3.0%	1.7%	1.8%	2.2%
51 - 60	34.6%	18.2%	5.7%	7.8%	2.9%	3.8%	5.1%	2.6%	4.8%	2.7%
61+	30.3%	23.5%	11.2%	7.4%	4.5%	3.5%	1.5%	3.4%	3.5%	2.6%
WYKSZTAŁCENIE										
podstawowe	28.6%	16.1%	10.7%	6.3%	2.7%	4.5%	2.7%	4.5%	3.6%	1.8%
zawodowe	38.3%	21.6%	6.8%	4.5%	4.5%	2.7%	2.3%	0.5%	0.5%	0.9%
średnie	29.6%	22.8%	5.1%	8.9%	4.9%	5.4%	3.5%	3.5%	3.7%	2.1%
wyższe i niepełne wyższe	23.4%	20.8%	12.1%	11.3%	5.7%	1.1%	4.5%	4.5%	4.2%	4.5%
WIELKOŚĆ MIASTA / WIEŚ										
miasto powyżej 200 tys.	29.8%	22.1%	8.8%	12.8%	5.0%	2.5%	4.9%	3.9%	6.0%	2.9%
miasto od 50 do 200 tys.	36.9%	20.3%	5.4%	8.7%	2.4%	1.5%	3.5%	1.3%	3.7%	2.3%
miasto do 50 tys.	24.4%	23.5%	9.1%	5.7%	7.6%	4.5%	3.2%	1.9%	1.2%	3.3%
wieś	30.0%	18.7%	8.2%	5.5%	3.4%	5.3%	2.1%	4.7%	1.6%	1.0%
(25) Czy popiera Pan/i ideę budowy w Warszawie Muzeum Powstania Warszawskiego?										
Tak	27.7%	22.1%	8.0%	11.5%	5.8%	5.5%	2.9%	3.5%	2.6%	1.7%
Raczej tak	31.7%	22.4%	9.2%	7.2%	3.4%	1.8%	4.4%	3.7%	4.8%	2.0%
Trudno powiedzieć / Jest mi to obojętne	37.0%	18.3%	7.5%	3.0%	3.3%	3.0%	3.9%	2.9%	1.8%	1.9%
Raczej nie	34.2%	25.1%	10.0%	0.0%	10.1%	0.0%	0.0%	3.5%	6.6%	9.6%
Nie	36.4%	20.8%	9.5%	0.0%	0.0%	3.3%	2.8%	0.0%	3.3%	12.8%

	(14) Z czym się Panu/i kojarzy Powstanie Warszawskie?									
	Harcerze	Patriotyzm	Kanały	Barykady	Skojarzenia osobiste (śmierć lub wspomnienia kogoś z rodziny)	Zdrada Armii Czerwonej	Kolumbowie	Inne	brak odpowiedzi	Suma
Ogółem	2.0%	1.7%	1.2%	1.1%	1.0%	0.9%	0.5%	0.7%	16.7%	*
PŁEĆ										
kobieta	2.0%	1.2%	1.0%	1.1%	1.4%	0.9%	0.8%	0.8%	17.4%	*
mężczyzna	2.1%	2.2%	1.4%	1.0%	0.6%	0.9%	0.2%	0.7%	16.1%	*
WIEK										
18 - 30	1.9%	3.8%	0.0%	0.4%	0.0%	0.4%	1.2%	0.4%	25.9%	*
31 - 40	4.4%	1.4%	1.0%	0.9%	0.0%	3.0%	1.4%	0.9%	20.6%	*
41 - 50	1.3%	1.7%	1.8%	1.9%	0.8%	0.5%	0.0%	1.2%	13.1%	*
51 - 60	0.8%	1.0%	2.8%	1.5%	1.6%	0.5%	0.0%	0.0%	13.3%	*
61+	1.9%	0.8%	0.7%	0.8%	2.6%	0.4%	0.0%	1.1%	11.7%	*
WYKSZTAŁCENIE										
podstawowe	0.9%	0.9%	0.9%	0.9%	1.8%	0.0%	0.0%	0.9%	17.9%	*
zawodowe	1.8%	1.8%	0.5%	0.9%	1.4%	0.5%	0.0%	0.0%	17.6%	*
średnie	1.4%	1.4%	1.9%	1.4%	0.2%	1.6%	0.7%	0.2%	16.6%	*
wyższe i niepełne wyższe	4.5%	3.0%	1.1%	0.8%	1.5%	0.8%	1.1%	2.3%	15.1%	*
WIELKOŚĆ MIASTA / WIEŚ										
miasto powyżej 200 tys.	2.8%	1.8%	2.4%	1.1%	0.4%	1.8%	0.7%	1.4%	12.3%	*
miasto od 50 do 200 tys.	1.3%	1.7%	0.9%	0.5%	1.2%	1.4%	0.5%	0.0%	16.5%	*
miasto do 50 tys.	2.7%	1.6%	0.4%	1.3%	1.7%	0.0%	0.3%	1.0%	19.1%	*
wieś	1.5%	1.7%	1.0%	1.2%	1.0%	0.5%	0.5%	0.4%	18.5%	*
(25) Czy popiera Pan/i ideę budowy w Warszawie Muzeum Powstania Warszawskiego?										
Tak	1.9%	3.0%	1.3%	0.6%	1.8%	1.1%	0.8%	0.3%	12.1%	*
Raczej tak	3.0%	1.0%	1.8%	2.8%	0.4%	1.0%	0.0%	1.0%	12.5%	*
Trudno powiedzieć / Jest mi to obojętne	1.9%	0.0%	0.9%	0.0%	0.5%	0.5%	0.5%	1.3%	21.0%	*
Raczej nie	0.0%	0.0%	0.0%	0.0%	0.0%	0.0%	0.0%	0.0%	11.5%	*
Nie	0.0%	0.0%	0.0%	3.3%	0.0%	0.0%	0.0%	3.3%	17.1%	*

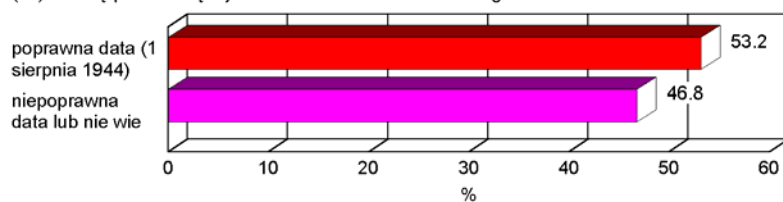
* Pytania z wieloma odpowiedziami dają w sumie więcej niż 100%.

(15) Czy zna Pan/i symbol Powstania Warszawskiego "Polska Walcząca"?



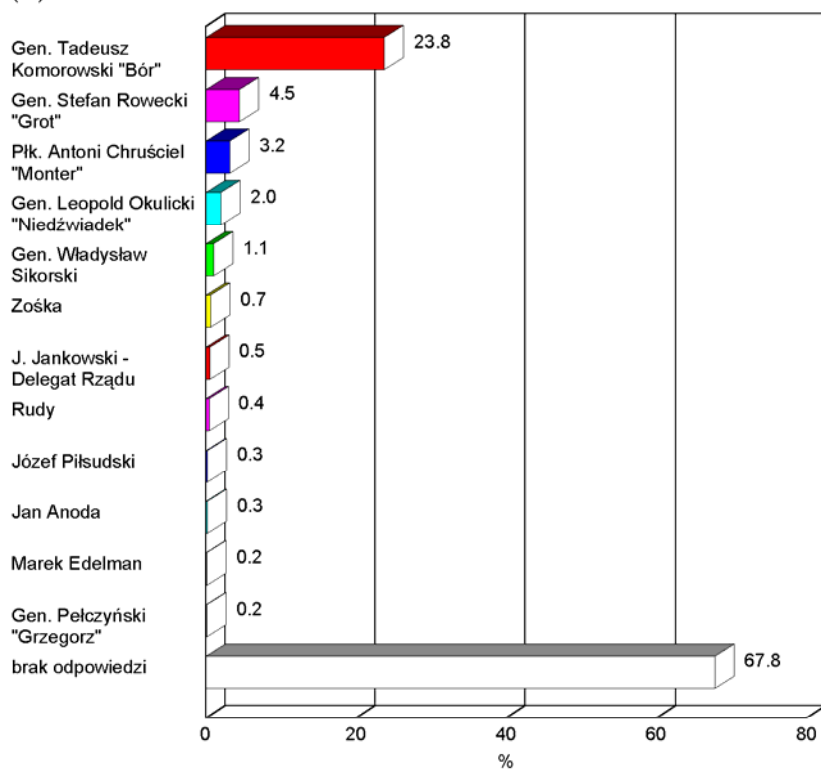
	(15) Czy zna Pan/i symbol Powstania Warszawskiego "Polska Walcząca"?			
	Poprawny rysunek	Niepoprawny rysunek	Brak rysunku	Suma
Ogółem	53.6%	5.8%	40.6%	100.0%
PŁEĆ				
kobieta	47.6%	5.4%	47.0%	100.0%
mężczyzna	59.4%	6.3%	34.3%	100.0%
WIEK				
18 - 30	59.1%	6.1%	34.8%	100.0%
31 - 40	65.9%	3.9%	30.2%	100.0%
41 - 50	57.6%	6.0%	36.4%	100.0%
51 - 60	47.9%	6.8%	45.3%	100.0%
61+	40.0%	6.3%	53.7%	100.0%
WYKSZTAŁCENIE				
podstawowe	36.2%	3.8%	60.0%	100.0%
zawodowe	45.0%	6.2%	48.8%	100.0%
średnie	60.3%	5.2%	34.5%	100.0%
wyższe i niepełne wyższe	67.3%	8.6%	24.1%	100.0%
WIELKOŚĆ MIASTA / WIEŚ				
miasto powyżej 200 tys.	62.9%	8.0%	29.2%	100.0%
miasto od 50 do 200 tys.	55.9%	5.3%	38.8%	100.0%
miasto do 50 tys.	54.2%	5.5%	40.4%	100.0%
wieś	45.2%	4.8%	50.0%	100.0%
(25) Czy popiera Pan/i ideę budowy w Warszawie Muzeum Powstania Warszawskiego?				
Tak	57.0%	7.5%	35.5%	100.0%
Raczej tak	56.8%	4.2%	39.1%	100.0%
Trudno powiedzieć / Jest mi to obojętne	40.1%	4.4%	55.5%	100.0%
Raczej nie	41.3%	7.3%	51.4%	100.0%
Nie	54.9%	0.0%	45.1%	100.0%

(16) Proszę podać datę wybuchu Powstania Warszawskiego



	(16) Proszę podać datę wybuchu Powstania Warszawskiego		
	poprawna data (1 sierpnia 1944)	niepoprawna data lub nie wie	Suma
Ogółem	53.2%	46.8%	100.0%
PŁEĆ			
kobieta	54.4%	45.6%	100.0%
mężczyzna	52.0%	48.0%	100.0%
WIEK			
18 - 30	51.1%	48.9%	100.0%
31 - 40	62.6%	37.4%	100.0%
41 - 50	55.0%	45.0%	100.0%
51 - 60	47.6%	52.4%	100.0%
61+	50.8%	49.2%	100.0%
WYKSZTAŁCENIE			
podstawowe	42.9%	57.1%	100.0%
zawodowe	47.3%	52.7%	100.0%
średnie	54.3%	45.7%	100.0%
wyższe i niepełne wyższe	67.9%	32.1%	100.0%
WIELKOŚĆ MIASTA / WIEŚ			
miasto powyżej 200 tys.	67.9%	32.1%	100.0%
miasto od 50 do 200 tys.	43.2%	56.8%	100.0%
miasto do 50 tys.	46.7%	53.3%	100.0%
wieś	52.5%	47.5%	100.0%
(25) Czy popiera Pan/i ideę budowy w Warszawie Muzeum Powstania Warszawskiego?			
Tak	63.1%	36.9%	100.0%
Raczej tak	51.6%	48.4%	100.0%
Trudno powiedzieć / Jest mi to obojętne	37.2%	62.8%	100.0%
Raczej nie	47.7%	52.3%	100.0%
Nie	52.7%	47.3%	100.0%

(17) Kto dowodził Powstaniem Warszawskim?



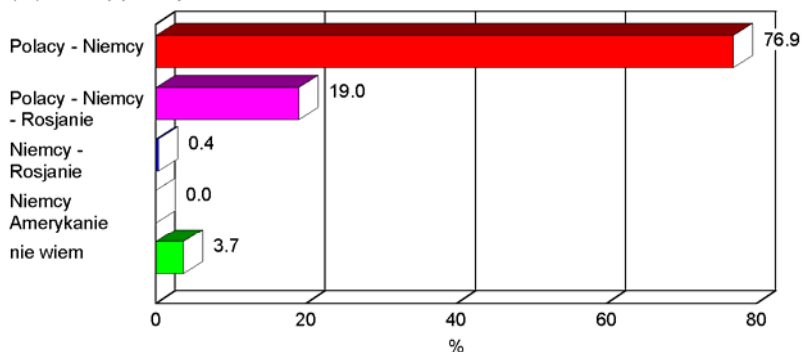
* Pytania z wieloma odpowiedziami dają w sumie więcej niż 100%.

	(17) Kto dowodził Powstaniem Warszawskim?									
	Gen. Tadeusz Komorowski "Bór"	Gen. Stefan Rowecki "Grot"	Plk. Antoni Chrusiński "Monte"	Gen. Leopold Okulicki "Niedźwiadek"	Gen. Władysław Sikorski	Zoska	J. Jankowski - Delegat Rządu	Rudy	Józef Piłsudski	Jan Anoda
Ogółem	23.8%	4.5%	3.2%	2.0%	1.1%	0.7%	0.5%	0.4%	0.3%	0.3%
PŁEĆ										
kobieta	23.1%	3.7%	3.4%	1.8%	0.6%	0.8%	0.9%	0.5%	0.2%	0.3%
mężczyzna	24.4%	5.4%	3.1%	2.2%	1.6%	0.6%	0.2%	0.4%	0.4%	0.2%
WIEK										
18 - 30	17.8%	2.9%	2.9%	2.4%	1.7%	0.9%	0.5%	0.4%	0.9%	0.0%
31 - 40	20.0%	3.3%	4.0%	2.2%	0.5%	1.4%	0.5%	0.9%	0.0%	0.4%
41 - 50	28.4%	6.1%	3.6%	1.3%	0.0%	1.3%	0.4%	1.0%	0.4%	0.0%
51 - 60	22.9%	4.6%	3.1%	2.3%	0.9%	0.0%	0.0%	0.0%	0.0%	0.5%
61+	27.8%	5.3%	2.8%	1.5%	2.0%	0.0%	1.1%	0.0%	0.0%	0.0%
WYKSZTAŁCENIE										
podstawowe	17.9%	0.9%	0.9%	0.9%	1.8%	0.0%	0.9%	0.0%	0.0%	0.0%
zawodowe	16.2%	2.7%	3.2%	0.5%	0.5%	0.5%	0.5%	0.5%	0.5%	0.5%
średnie	24.9%	6.3%	4.4%	2.3%	1.4%	0.9%	0.2%	0.7%	0.2%	0.0%
wyższe i niepełne wyższe	35.8%	6.8%	3.4%	4.2%	0.4%	1.1%	0.8%	0.4%	0.4%	0.8%
WIELKOŚĆ MIASTA / WIEŚ										
miasto powyżej 200 tys.	32.2%	3.1%	5.0%	2.1%	3.3%	0.0%	0.0%	0.0%	0.0%	0.0%
miasto od 50 do 200 tys.	18.1%	7.4%	1.9%	1.8%	0.0%	0.0%	0.0%	0.0%	0.9%	0.0%
miasto do 50 tys.	26.6%	7.4%	2.9%	1.1%	0.0%	0.9%	0.0%	0.5%	0.0%	1.2%
wieś	19.5%	2.1%	3.0%	2.6%	0.8%	1.4%	1.5%	1.0%	0.3%	0.0%
(25) Czy popiera Pan/i ideę budowy w Warszawie Muzeum Powstania Warszawskiego?										
Tak	29.2%	5.2%	3.4%	2.3%	0.7%	1.4%	0.3%	0.9%	0.2%	0.3%
Raczej tak	23.3%	5.5%	4.2%	3.1%	1.1%	0.0%	0.0%	0.0%	0.7%	0.4%
Trudno powiedzieć / Jest mi to obojętne	15.2%	2.1%	2.6%	0.0%	0.9%	0.0%	2.0%	0.0%	0.0%	0.0%
Raczej nie	19.6%	0.0%	0.0%	0.0%	3.5%	0.0%	0.0%	0.0%	0.0%	0.0%
Nie	13.3%	6.7%	3.3%	3.3%	6.7%	0.0%	0.0%	0.0%	0.0%	0.0%

	(17) Kto dowodził Powstaniem Warszawskim?			
	Marek Edelman	Gen. Pełczyński "Grzegorz"	brak odpowiedzi	Suma
Ogółem	0.2%	0.2%	67.8%	*
PŁEĆ				
kobieta	0.2%	0.0%	69.6%	*
mężczyzna	0.2%	0.3%	65.9%	*
WIEK				
18 - 30	0.0%	0.0%	73.6%	*
31 - 40	0.5%	0.0%	69.4%	*
41 - 50	0.0%	0.0%	63.8%	*
51 - 60	0.4%	0.4%	70.6%	*
61+	0.0%	0.3%	63.3%	*
WYKSZTAŁCENIE				
podstawowe	0.0%	0.0%	77.7%	*
zawodowe	0.0%	0.0%	76.6%	*
średnie	0.2%	0.0%	64.3%	*
wyższe i niepełne wyższe	0.4%	0.8%	54.7%	*
WIELKOŚĆ MIASTA / WIEŚ				
miasto powyżej 200 tys.	0.0%	0.0%	59.4%	*
miasto od 50 do 200 tys.	0.4%	0.0%	71.4%	*
miasto do 50 tys.	0.0%	0.0%	67.4%	*
wieś	0.3%	0.4%	71.6%	*
(25) Czy popiera Pan/i ideę budowy w Warszawie Muzeum Powstania Warszawskiego?				
Tak	0.3%	0.3%	62.0%	*
Raczej tak	0.0%	0.0%	67.2%	*
Trudno powiedzieć / Jest mi to obojętne	0.0%	0.0%	78.1%	*
Raczej nie	0.0%	0.0%	76.8%	*
Nie	0.0%	0.0%	70.0%	*

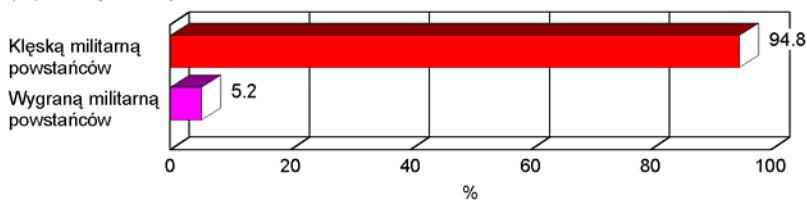
* Pytania z wieloma odpowiedziami dają w sumie więcej niż 100%.

(18) Jakie były strony konfliktu w Powstaniu Warszawskim?



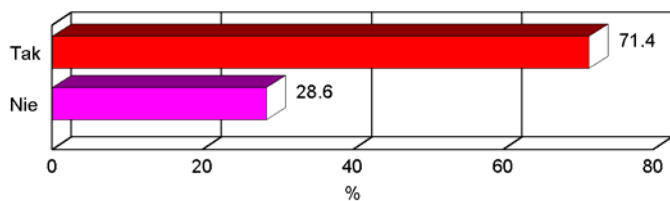
	(18) Jakie były strony konfliktu w Powstaniu Warszawskim?					
	Polacy - Niemcy	Polacy - Niemcy - Rosjanie	Niemcy - Rosjanie	Niemcy - Amerykanie	nie wiem	Suma
Ogółem	76.9%	19.0%	0.4%	0.0%	3.7%	100.0%
PŁEĆ						
kobieta	76.6%	18.5%	0.7%	0.0%	4.2%	100.0%
mężczyzna	77.3%	19.6%	0.0%	0.0%	3.2%	100.0%
WIEK						
18 - 30	67.7%	20.8%	0.0%	0.0%	11.5%	100.0%
31 - 40	77.9%	20.6%	0.0%	0.0%	1.5%	100.0%
41 - 50	78.2%	17.6%	0.9%	0.0%	3.3%	100.0%
51 - 60	78.7%	20.2%	0.0%	0.0%	1.0%	100.0%
61+	81.3%	16.8%	0.8%	0.0%	1.2%	100.0%
WYKSZTAŁCENIE						
podstawowe	80.2%	15.1%	0.9%	0.0%	3.8%	100.0%
zawodowe	76.7%	19.1%	0.5%	0.0%	3.7%	100.0%
średnie	78.3%	17.3%	0.0%	0.0%	4.3%	100.0%
wyższe i niepełne wyższe	71.3%	26.0%	0.4%	0.0%	2.3%	100.0%
WIELKOŚĆ MIASTA / WIEŚ						
miasto powyżej 200 tys.	70.5%	27.2%	0.0%	0.0%	2.3%	100.0%
miasto od 50 do 200 tys.	80.8%	14.8%	0.0%	0.0%	4.3%	100.0%
miasto do 50 tys.	75.8%	19.1%	0.0%	0.0%	5.1%	100.0%
wieś	80.1%	15.6%	1.0%	0.0%	3.3%	100.0%
(25) Czy popiera Pan/i ideę budowy w Warszawie Muzeum Powstania Warszawskiego?						
Tak	78.3%	19.3%	0.4%	0.0%	2.0%	100.0%
Raczej tak	79.5%	17.6%	0.0%	0.0%	2.9%	100.0%
Trudno powiedzieć / Jest mi to obojętne	72.4%	17.0%	0.6%	0.0%	10.0%	100.0%
Raczej nie	80.4%	16.6%	3.0%	0.0%	0.0%	100.0%
Nie	60.1%	36.5%	0.0%	0.0%	3.3%	100.0%

(19) Jak się skończyło Powstanie Warszawskie?



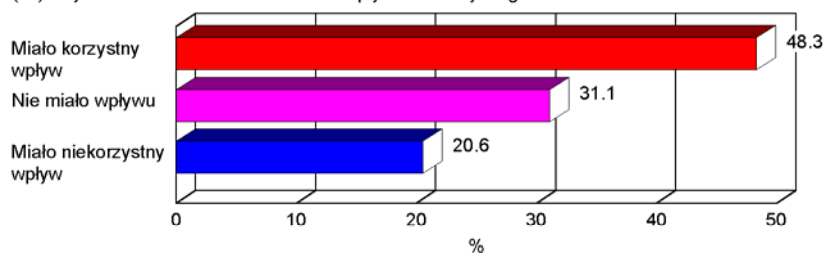
	(19) Jak się skończyło Powstanie Warszawskie?		
	Klęską militarną powstańców	Wygraną militarną powstańców	Suma
Ogółem	94.8%	5.2%	100.0%
PŁEĆ			
kobieta	94.3%	5.7%	100.0%
mężczyzna	95.3%	4.7%	100.0%
WIEK			
18 - 30	89.3%	10.7%	100.0%
31 - 40	96.6%	3.4%	100.0%
41 - 50	96.6%	3.4%	100.0%
51 - 60	96.9%	3.1%	100.0%
61+	94.7%	5.3%	100.0%
WYKSZTAŁCENIE			
podstawowe	93.1%	6.9%	100.0%
zawodowe	93.7%	6.3%	100.0%
średnie	96.0%	4.0%	100.0%
wyższe i niepełne wyższe	95.3%	4.7%	100.0%
WIELKOŚĆ MIASTA / WIEŚ			
miasto powyżej 200 tys.	98.2%	1.8%	100.0%
miasto od 50 do 200 tys.	96.8%	3.2%	100.0%
miasto do 50 tys.	89.6%	10.4%	100.0%
wieś	94.3%	5.7%	100.0%
(25) Czy popiera Pan/i ideę budowy w Warszawie Muzeum Powstania Warszawskiego?			
Tak	94.6%	5.4%	100.0%
Raczej tak	96.4%	3.6%	100.0%
Trudno powiedzieć / Jest mi to obojętne	92.6%	7.4%	100.0%
Raczej nie	96.0%	4.0%	100.0%
Nie	96.1%	3.9%	100.0%

(20) Czy Pana/i zdaniem decyzja o wybuchu Powst. Warszawskiego była słuszna?



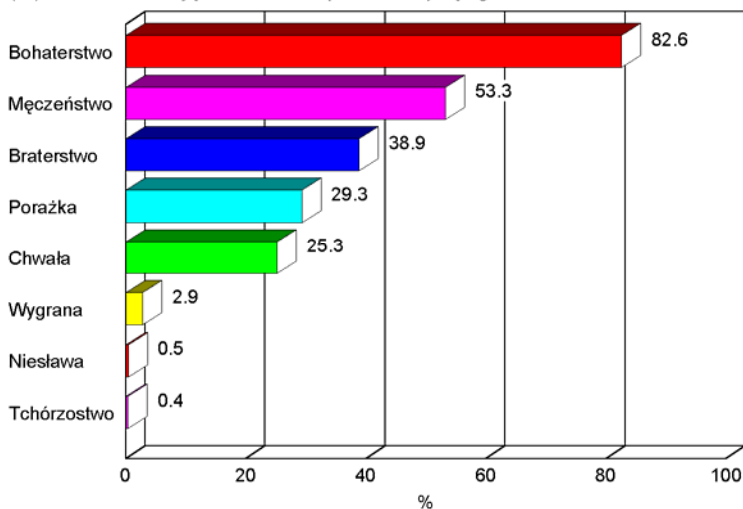
	(20) Czy Pana/i zdaniem decyzja o wybuchu Powst. Warszawskiego była słuszna?		
	Tak	Nie	Suma
Ogółem	71.4%	28.6%	100.0%
PŁEĆ			
kobieta	75.0%	25.0%	100.0%
mężczyzna	67.9%	32.1%	100.0%
WIEK			
18 - 30	73.8%	26.2%	100.0%
31 - 40	68.1%	31.9%	100.0%
41 - 50	70.4%	29.6%	100.0%
51 - 60	69.8%	30.2%	100.0%
61+	74.9%	25.1%	100.0%
WYKSZTAŁCENIE			
podstawowe	81.0%	19.0%	100.0%
zawodowe	70.6%	29.4%	100.0%
średnie	69.4%	30.6%	100.0%
wyższe i niepełne wyższe	67.1%	32.9%	100.0%
WIELKOŚĆ MIASTA / WIEŚ			
miasto powyżej 200 tys.	67.7%	32.3%	100.0%
miasto od 50 do 200 tys.	64.7%	35.3%	100.0%
miasto do 50 tys.	69.7%	30.3%	100.0%
wieś	78.5%	21.5%	100.0%
(25) Czy popiera Pan/i ideę budowy w Warszawie Muzeum Powstania Warszawskiego?			
Tak	78.2%	21.8%	100.0%
Raczej tak	70.8%	29.2%	100.0%
Trudno powiedzieć / Jest mi to obojętne	62.1%	37.9%	100.0%
Raczej nie	44.7%	55.3%	100.0%
Nie	31.5%	68.5%	100.0%

(21) Czy Powstanie Warszawskie miało wpływ na dalszy bieg historii Polski?



	(21) Czy Powstanie Warszawskie miało wpływ na dalszy bieg historii Polski?			
	Miało korzystny wpływ	Nie miało wpływu	Miało niekorzystny wpływ	Suma
Ogółem	48.3%	31.1%	20.6%	100.0%
PŁEĆ				
kobieta	52.0%	29.4%	18.6%	100.0%
mężczyzna	44.9%	32.7%	22.4%	100.0%
WIEK				
18 - 30	57.1%	26.5%	16.3%	100.0%
31 - 40	47.0%	28.6%	24.4%	100.0%
41 - 50	41.0%	35.8%	23.2%	100.0%
51 - 60	49.9%	32.6%	17.5%	100.0%
61+	47.1%	31.6%	21.4%	100.0%
WYKSZTAŁCENIE				
podstawowe	53.9%	33.3%	12.7%	100.0%
zawodowe	43.7%	38.1%	18.3%	100.0%
średnie	47.4%	27.7%	24.9%	100.0%
wyższe i niepełne wyższe	49.4%	28.1%	22.5%	100.0%
WIELKOŚĆ MIASTA / WIEŚ				
miasto powyżej 200 tys.	40.9%	30.4%	28.7%	100.0%
miasto od 50 do 200 tys.	46.1%	38.7%	15.2%	100.0%
miasto do 50 tys.	42.3%	35.5%	22.3%	100.0%
wieś	58.3%	24.9%	16.8%	100.0%
(25) Czy popiera Pan/i ideę budowy w Warszawie Muzeum Powstania Warszawskiego?				
Tak	57.0%	24.1%	18.9%	100.0%
Raczej tak	45.0%	34.5%	20.5%	100.0%
Trudno powiedzieć / Jest mi to obojętne	32.0%	42.6%	25.4%	100.0%
Raczej nie	28.6%	45.3%	26.2%	100.0%
Nie	41.8%	38.1%	20.1%	100.0%

(22) Określenia oddające odczucia respondenta myślącego o Powst. Warszawskim

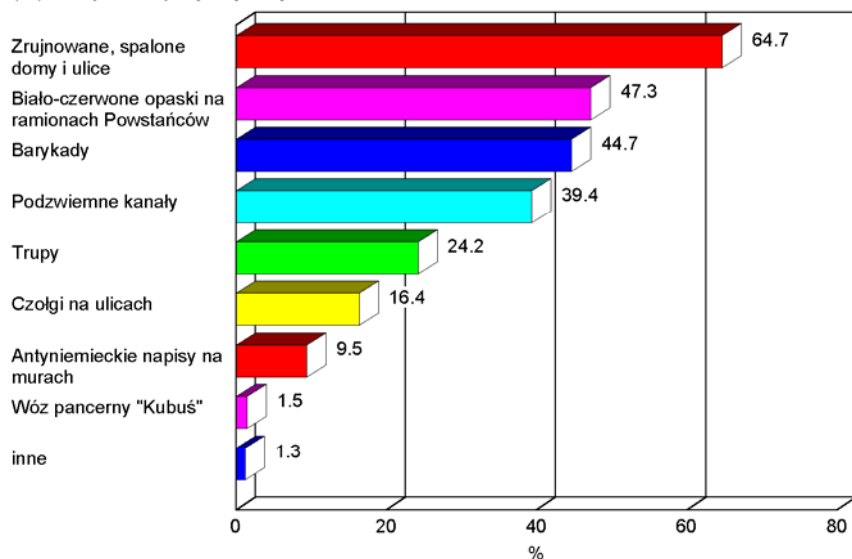


* Pytania z wieloma odpowiedziami dają w sumie więcej niż 100%.

	(22) Określenia oddające odczucia respondenta myślącego o Powst. Warszawskim								
	Bohaterstwo	Męczeństwo	Braterstwo	Porażka	Chwała	Wygrana	Niesława	Tchórzostwo	Suma
Ogółem	82.6%	53.3%	38.9%	29.3%	25.3%	2.9%	0.5%	0.4%	*
PŁEĆ									
kobieta	83.7%	55.3%	40.3%	27.1%	23.7%	3.3%	0.8%	0.6%	*
mężczyzna	81.6%	51.3%	37.6%	31.5%	26.7%	2.5%	0.2%	0.2%	*
WIEK									
18 - 30	85.6%	42.0%	41.0%	25.4%	27.7%	2.9%	0.5%	1.0%	*
31 - 40	83.6%	53.2%	49.9%	26.6%	27.5%	1.6%	1.0%	0.0%	*
41 - 50	85.2%	52.3%	37.8%	27.8%	28.7%	2.8%	0.5%	0.0%	*
51 - 60	78.6%	58.6%	32.2%	32.7%	24.0%	2.6%	0.0%	1.0%	*
61+	81.3%	59.8%	34.5%	33.4%	19.9%	4.1%	0.4%	0.0%	*
WYKSZTAŁCENIE									
podstawowe	83.0%	54.7%	35.8%	31.1%	26.4%	2.8%	0.0%	0.9%	*
zawodowe	76.7%	49.3%	30.7%	29.8%	18.1%	5.6%	0.9%	0.5%	*
średnie	84.1%	54.7%	41.7%	28.9%	25.3%	2.9%	0.5%	0.2%	*
wyższe i niepełne wyższe	85.8%	53.6%	45.6%	28.0%	31.8%	0.0%	0.4%	0.0%	*
WIELKOŚĆ MIASTA / WIEŚ									
miasto powyżej 200 tys.	83.5%	53.6%	35.7%	34.4%	30.2%	1.2%	0.8%	0.4%	*
miasto od 50 do 200 tys.	82.7%	52.7%	40.0%	28.4%	18.9%	1.0%	0.5%	0.0%	*
miasto do 50 tys.	81.4%	52.2%	40.3%	25.4%	19.6%	6.3%	0.5%	0.0%	*
wieś	82.6%	53.9%	39.7%	28.5%	28.8%	3.1%	0.2%	0.8%	*
(25) Czy popiera Pan/i ideę budowy w Warszawie Muzeum Powstania Warszawskiego?									
Tak	89.2%	59.3%	45.4%	21.5%	29.5%	3.8%	0.4%	0.2%	*
Raczej tak	82.4%	48.0%	37.4%	36.9%	27.9%	2.2%	0.8%	0.0%	*
Trudno powiedzieć / Jest mi to obojętne	73.6%	50.2%	26.3%	31.4%	13.5%	1.7%	0.4%	0.0%	*
Raczej nie	61.4%	45.3%	32.1%	61.0%	7.0%	0.0%	0.0%	0.0%	*
Nie	42.8%	29.8%	36.1%	57.3%	20.0%	3.3%	0.0%	10.4%	*

* Pytania z wieloma odpowiedziami dają w sumie więcej niż 100%.

(23) Sceny i obrazy kojarzące się z Powstaniem Warszawskim

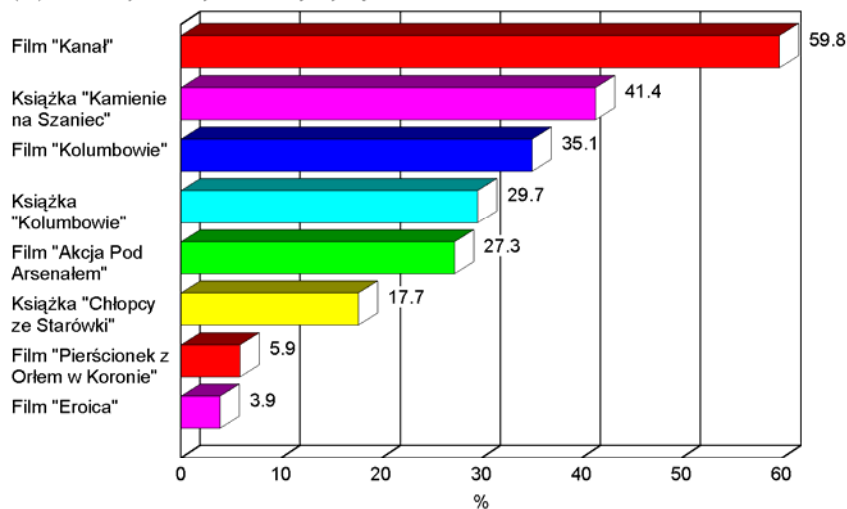


* Pytania z wieloma odpowiedziami dają w sumie więcej niż 100%.

	(23) Sceny i obrazy kojarzące się z Powstaniem Warszawskim									
	Zrujnowane, spalone domy i ulice	Bialo-czerwone opaski na ramionach Powstańców	Barykady	Podziemne kanały	Trupy	Czolgi na ulicach	Antyniemieckie napisy na murach	Wóz pancerny "Kubuś"	inne	Suma
Ogółem	64.7%	47.3%	44.7%	39.4%	24.2%	16.4%	9.5%	1.5%	1.3%	*
PŁEĆ										
kobieta	64.4%	48.6%	42.3%	40.3%	22.7%	16.6%	9.4%	1.1%	1.3%	*
mężczyzna	65.1%	45.9%	47.0%	38.4%	25.7%	16.2%	9.6%	1.9%	1.2%	*
WIEK										
18 - 30	62.2%	52.4%	37.0%	33.4%	22.2%	11.5%	16.5%	1.7%	0.5%	*
31 - 40	67.7%	49.5%	50.8%	49.0%	17.2%	9.9%	6.9%	3.1%	2.4%	*
41 - 50	65.5%	50.7%	46.5%	41.8%	21.6%	19.6%	6.5%	1.7%	1.8%	*
51 - 60	61.2%	45.7%	50.0%	42.1%	27.9%	14.2%	8.0%	1.3%	0.5%	*
61+	67.3%	39.6%	41.1%	32.7%	30.2%	24.4%	9.2%	0.0%	1.2%	*
WYKSZTAŁCENIE										
podstawowe	70.2%	41.3%	37.5%	35.6%	33.7%	23.1%	12.5%	0.0%	1.0%	*
zawodowe	58.6%	37.2%	42.3%	33.5%	27.9%	24.7%	9.3%	1.4%	1.4%	*
średnie	67.4%	50.4%	49.4%	37.6%	21.1%	12.9%	9.8%	1.4%	1.0%	*
wyższe i niepełne wyższe	61.3%	57.9%	45.2%	52.5%	17.2%	7.7%	6.1%	3.1%	1.9%	*
WIELKOŚĆ MIASTA / WIEŚ										
miasto powyżej 200 tys.	64.7%	56.7%	44.7%	40.4%	22.3%	7.1%	6.6%	2.5%	1.5%	*
miasto od 50 do 200 tys.	65.8%	36.3%	43.4%	46.8%	28.5%	16.9%	5.3%	0.9%	1.4%	*
miasto do 50 tys.	59.7%	50.8%	51.8%	37.0%	19.1%	18.0%	8.4%	2.1%	0.7%	*
wieś	67.3%	44.7%	41.1%	36.2%	26.4%	21.6%	14.2%	0.5%	1.3%	*
(25) Czy popiera Pan/i ideę budowy w Warszawie Muzeum Powstania Warszawskiego?										
Tak	64.7%	54.2%	46.9%	42.2%	22.3%	18.3%	10.1%	1.4%	1.6%	*
Raczej tak	70.0%	43.6%	41.4%	41.5%	25.5%	12.8%	9.8%	1.4%	0.7%	*
Trudno powiedzieć / Jest mi to obojętne	63.2%	35.7%	41.7%	32.5%	24.7%	14.3%	7.3%	2.4%	0.6%	*
Raczej nie	35.9%	43.7%	41.3%	37.3%	38.1%	17.1%	10.0%	0.0%	0.0%	*
Nie	58.5%	35.9%	56.2%	19.5%	31.2%	24.2%	6.7%	0.0%	6.6%	*

* Pytania z wieloma odpowiedziami dają w sumie więcej niż 100%.

(24) Które z wymienionych dzieł kojarzy się Panu/i z Powstaniem Warszawskim?

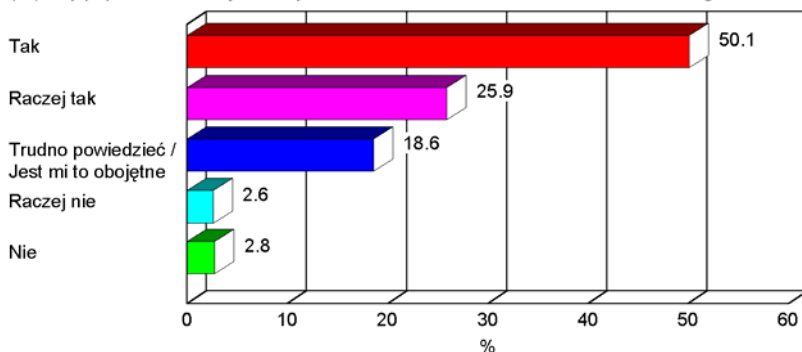


* Pytania z wieloma odpowiedziami dają w sumie więcej niż 100%.

	(24) Które z wymienionych dzieł kojarzy się Panu/i z Powstaniem Warszawskim?								
	Film "Kanał"	Książka "Kamienie na Szaniec"	Film "Kolumbowie"	Książka "Kolumbowie"	Film "Akcja Pod Arsenalem"	Książka "Chłopcy ze Starówki"	Film "Pierścionek z Orłem w Koronie"	Film "Eroica"	Suma
Ogółem	59.8%	41.4%	35.1%	29.7%	27.3%	17.7%	5.9%	3.9%	*
PŁEĆ									
kobieta	57.2%	44.8%	36.2%	29.3%	22.4%	18.7%	6.2%	4.4%	*
mężczyzna	62.3%	38.1%	34.0%	30.0%	32.1%	16.7%	5.6%	3.4%	*
WIEK									
18 - 30	46.9%	59.5%	25.4%	25.8%	25.5%	10.3%	8.4%	3.1%	*
31 - 40	60.5%	46.9%	38.0%	27.8%	32.7%	12.5%	5.6%	3.8%	*
41 - 50	66.2%	33.9%	39.4%	28.7%	27.5%	27.1%	5.0%	4.3%	*
51 - 60	65.3%	37.9%	37.8%	34.4%	27.6%	19.2%	6.7%	5.1%	*
61+	59.7%	30.4%	34.9%	31.6%	24.4%	18.9%	4.0%	3.4%	*
WYKSZTAŁCENIE									
podstawowe	48.4%	37.9%	26.3%	23.2%	24.2%	25.3%	5.3%	3.2%	*
zawodowe	61.7%	26.0%	32.7%	25.5%	27.0%	18.9%	5.6%	5.1%	*
średnie	61.3%	46.4%	34.5%	31.0%	28.5%	14.6%	4.2%	3.5%	*
wyższe i niepełne wyższe	65.0%	50.6%	46.3%	37.0%	28.0%	15.6%	9.7%	4.3%	*
WIELKOŚĆ MIASTA / WIEŚ									
miasto powyżej 200 tys.	60.4%	47.8%	42.6%	35.5%	28.1%	12.1%	5.6%	4.7%	*
miasto od 50 do 200 tys.	66.8%	37.0%	31.5%	20.0%	19.7%	10.0%	6.8%	3.5%	*
miasto do 50 tys.	58.4%	39.7%	37.0%	31.3%	30.2%	19.8%	8.6%	4.1%	*
wieś	56.5%	40.2%	30.5%	29.5%	29.3%	24.6%	4.1%	3.6%	*
(25) Czy popiera Pan/i ideę budowy w Warszawie Muzeum Powstania Warszawskiego?									
Tak	66.0%	43.6%	37.6%	34.3%	27.3%	20.2%	5.8%	4.5%	*
Raczej tak	56.0%	42.5%	31.1%	25.1%	30.2%	15.4%	7.8%	4.1%	*
Trudno powiedzieć / Jest mi to obojętne	51.5%	30.1%	29.5%	19.7%	22.0%	12.0%	4.3%	2.5%	*
Raczej nie	43.9%	44.7%	46.1%	40.5%	21.5%	14.1%	3.1%	0.0%	*
Nie	37.2%	51.2%	40.7%	26.5%	37.2%	27.4%	2.9%	3.4%	*

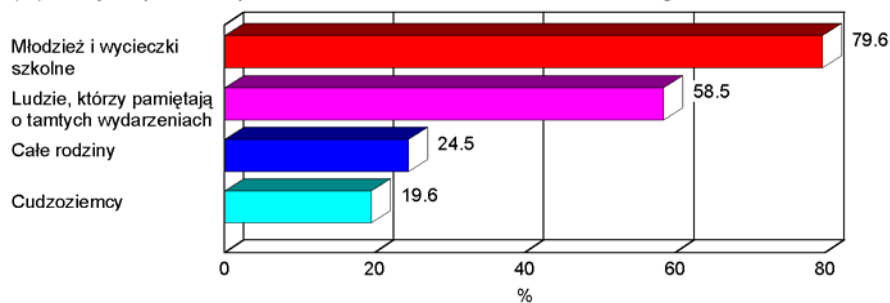
* Pytania z wieloma odpowiedziami dają w sumie więcej niż 100%.

(25) Czy popiera Pan/i ideę budowy w Warszawie Muzeum Powstania Warszawskiego?



	(25) Czy popiera Pan/i ideę budowy w Warszawie Muzeum Powstania Warszawskiego?					
	Tak	Raczej tak	Trudno powiedzieć / Jest mi to obojętne	Raczej nie	Nie	Suma
Ogółem	50.1%	25.9%	18.6%	2.6%	2.8%	100.0%
PŁEĆ						
kobieta	50.7%	24.8%	19.2%	2.5%	2.8%	100.0%
mężczyzna	49.6%	27.0%	17.9%	2.7%	2.8%	100.0%
WIEK						
18 - 30	44.9%	28.2%	19.7%	2.2%	5.0%	100.0%
31 - 40	49.7%	27.6%	18.2%	2.0%	2.5%	100.0%
41 - 50	49.2%	27.2%	19.2%	2.8%	1.7%	100.0%
51 - 60	53.7%	24.3%	16.6%	2.8%	2.6%	100.0%
61+	52.4%	23.2%	19.3%	3.0%	2.1%	100.0%
WYKSZTAŁCENIE						
podstawowe	59.0%	19.0%	20.0%	0.0%	1.9%	100.0%
zawodowe	44.3%	26.9%	22.2%	3.8%	2.8%	100.0%
średnie	47.2%	29.0%	18.0%	2.2%	3.6%	100.0%
wyższe i niepełne wyższe	53.3%	25.7%	14.6%	4.6%	1.9%	100.0%
WIELKOŚĆ MIASTA / WIEŚ						
miasto powyżej 200 tys.	41.2%	27.7%	23.6%	4.3%	3.2%	100.0%
miasto od 50 do 200 tys.	42.8%	33.0%	20.8%	1.4%	2.0%	100.0%
miasto do 50 tys.	46.5%	25.8%	23.1%	2.1%	2.6%	100.0%
wieś	62.8%	21.1%	11.1%	2.1%	2.9%	100.0%
(25) Czy popiera Pan/i ideę budowy w Warszawie Muzeum Powstania Warszawskiego?						
Tak	100.0%	0.0%	0.0%	0.0%	0.0%	100.0%
Raczej tak	0.0%	100.0%	0.0%	0.0%	0.0%	100.0%
Trudno powiedzieć / Jest mi to obojętne	0.0%	0.0%	100.0%	0.0%	0.0%	100.0%
Raczej nie	0.0%	0.0%	0.0%	100.0%	0.0%	100.0%
Nie	0.0%	0.0%	0.0%	0.0%	100.0%	100.0%

(26) Kto będzie przede wszystkim odwiedzał Muzeum Powstania Warszawskiego?

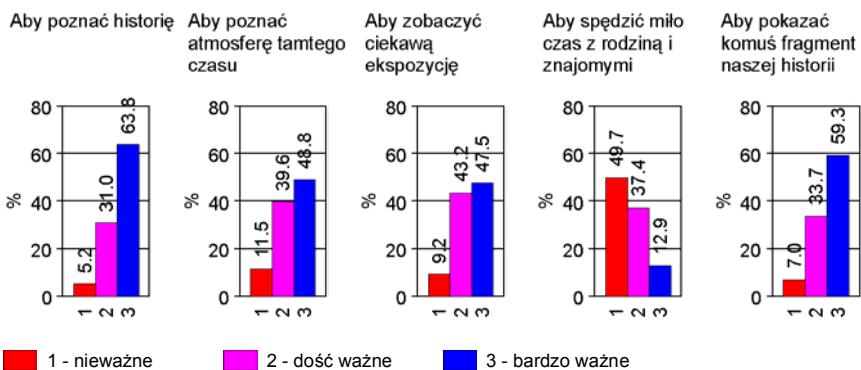


* Pytania z wieloma odpowiedziami dają w sumie więcej niż 100%.

	(26) Kto będzie przede wszystkim odwiedzał Muzeum Powstania Warszawskiego?				
	Młodzież i wycieczki szkolne	Ludzie, którzy pamiętają o tamtych wydarzeniach	Całe rodziny	Cudzoziemcy	Suma
Ogółem	79.6%	58.5%	24.5%	19.6%	*
PŁEĆ					
kobieta	81.5%	58.9%	25.1%	18.6%	*
mężczyzna	77.9%	58.2%	23.9%	20.6%	*
WIEK					
18 - 30	81.4%	61.1%	19.4%	22.4%	*
31 - 40	77.8%	59.2%	20.2%	15.8%	*
41 - 50	79.7%	53.4%	26.6%	20.2%	*
51 - 60	84.6%	53.8%	27.8%	16.5%	*
61+	75.6%	63.5%	27.8%	22.0%	*
WYKSZTAŁCENIE					
podstawowe	79.6%	61.2%	32.0%	19.4%	*
zawodowe	73.9%	54.5%	18.0%	17.5%	*
średnie	82.0%	57.4%	24.1%	20.4%	*
wyższe i niepełne wyższe	81.4%	62.4%	25.2%	20.5%	*
WIELKOŚĆ MIASTA / WIEŚ					
miasto powyżej 200 tys.	81.4%	56.2%	16.9%	23.4%	*
miasto od 50 do 200 tys.	85.0%	56.1%	22.3%	17.5%	*
miasto do 50 tys.	74.8%	55.3%	24.7%	21.0%	*
wieś	78.2%	63.4%	31.1%	17.4%	*
(25) Czy popiera Pan/i ideę budowy w Warszawie Muzeum Powstania Warszawskiego?					
Tak	80.3%	64.8%	35.2%	21.1%	*
Raczej tak	82.8%	61.5%	19.0%	22.3%	*
Trudno powiedzieć / Jest mi to obojętne	78.5%	39.7%	8.3%	14.3%	*
Raczej nie	74.5%	29.3%	7.1%	14.2%	*
Nie	53.1%	67.9%	6.6%	10.0%	*

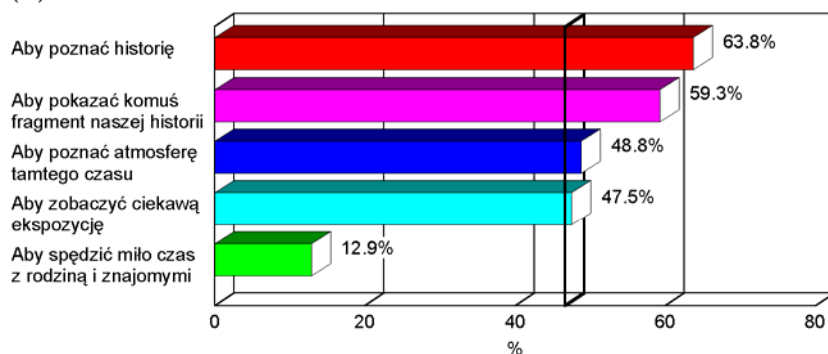
* Pytania z wieloma odpowiedziami dają w sumie więcej niż 100%.

(27) CO BYŁOBY WAŻNE PRZY ODWIEDZANIU MUZEUM POWSTANIA WARSZAWSKIEGO



	%				Suma
	nieważne	dość ważne	bardzo ważne		
(27) CO BYŁOBY WAŻNE PRZY ODWIEDZANIU MUZEUM POWSTANIA WARSZAWSKIEGO					
Aby poznać historię	5.2% 51	31.0% 301	63.8% 620	100.0%	972
Aby poznać atmosferę tamtego czasu	11.5% 110	39.6% 380	48.8% 468	100.0%	958
Aby zobaczyć ciekawą ekspozycję	9.2% 88	43.2% 411	47.5% 451	100.0%	950
Aby spędzić miło czas z rodziną i znajomymi	49.7% 467	37.4% 351	12.9% 121	100.0%	939
Aby pokazać komuś fragment naszej historii	7.0% 67	33.7% 325	59.3% 572	100.0%	964

(27) CO BYŁOBY WAŻNE PRZY ODWIEDZANIU MUZEUM POWSTANIA WARSZAWSKIEGO

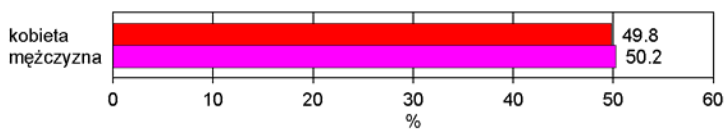


Odpowiedź: "bardzo ważne"

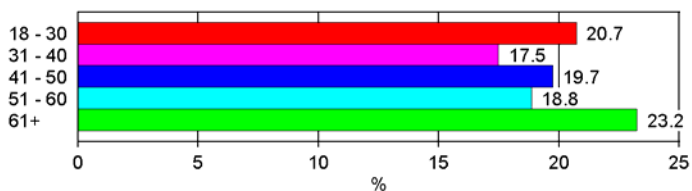
	(27) CO BYŁOBY WAŻNE PRZY ODWIEDZANIU MUZEUM POWSTANIA WARSZAWSKIEGO				
	%				
	Aby poznać historię	Aby pokazać komuś fragment naszej historii	Aby poznać atmosferę tamtego czasu	Aby zobaczyć ciekawą ekspozycję	Aby spędzić miło czas z rodziną i znajomymi
Ogółem	63.8%	59.3%	48.8%	47.5%	12.9%
PŁEĆ					
kobieta	66.1%	62.7%	47.9%	45.0%	13.5%
mężczyzna	61.5%	55.9%	49.8%	50.1%	12.2%
WIEK					
18 - 30	54.5%	48.3%	40.9%	49.7%	13.3%
31 - 40	65.3%	62.4%	49.7%	42.3%	9.5%
41 - 50	65.1%	62.9%	47.4%	45.3%	14.8%
51 - 60	66.1%	57.4%	43.6%	44.8%	13.4%
61+	67.2%	64.8%	60.1%	53.5%	13.0%
WYKSZTAŁCENIE					
podstawowe	61.5%	61.8%	47.1%	48.5%	12.0%
zawodowe	66.8%	56.4%	45.9%	47.3%	15.8%
średnie	62.5%	59.3%	47.9%	48.6%	13.4%
wyższe i niepełne wyższe	65.1%	60.0%	55.5%	44.8%	9.4%
WIELKOŚĆ MIASTA / WIEŚ					
miasto powyżej 200 tys.	61.7%	58.5%	48.1%	45.4%	9.3%
miasto od 50 do 200 tys.	66.8%	58.9%	47.3%	45.3%	8.0%
miasto do 50 tys.	50.3%	48.0%	40.9%	46.3%	13.4%
wieś	71.5%	66.9%	55.1%	51.2%	17.9%
(25) Czy popiera Pan/i ideę budowy w Warszawie Muzeum Powstania Warszawskiego?					
Tak	72.6%	69.4%	59.2%	55.0%	14.2%
Raczej tak	65.7%	61.1%	47.9%	45.7%	11.9%
Trudno powiedzieć / Jest mi to obojętne	48.2%	37.9%	28.7%	36.2%	11.8%
Raczej nie	27.6%	29.3%	29.3%	24.6%	14.7%
Nie	22.6%	24.3%	21.3%	21.8%	0.0%

CHARAKTERYSTYKA RESPONDENTÓW

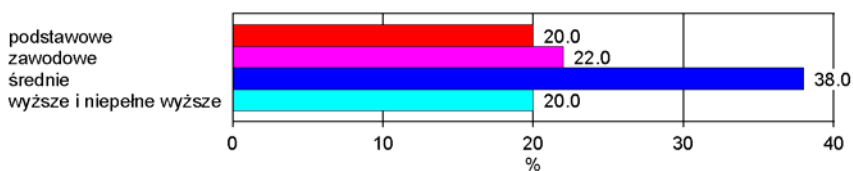
PŁEĆ



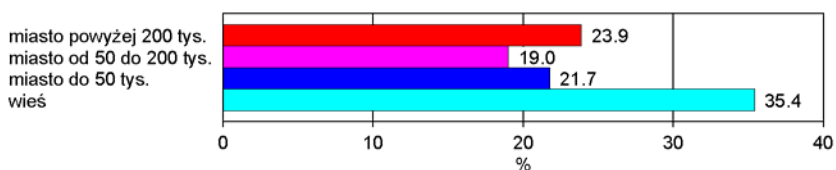
WIEK



WYKSZTAŁCENIE



WIELKOŚĆ MIASTA / WIEŚ



PŁEĆ		
kobieta	49.8%	512
mężczyzna	50.2%	516
Suma	100.0%	1028
WIEK		
18 - 30	20.7%	212
31 - 40	17.5%	179
41 - 50	19.7%	202
51 - 60	18.8%	193
61+	23.2%	238
Suma	100.0%	1025
WYKSZTAŁCENIE		
podstawowe	20.0%	206
zawodowe	22.0%	226
średnie	38.0%	391
wyższe i niepełne wyższe	20.0%	206
Suma	100.0%	1028
WIELKOŚĆ MIASTA / WIEŚ		
miasto powyżej 200 tys.	23.9%	245
miasto od 50 do 200 tys.	19.0%	195
miasto do 50 tys.	21.7%	223
wieś	35.4%	363
Suma	100.0%	1026